

IVRY

94/SEINE

RELAIS PETITE ENFANCE RPE



ivry94.fr



Le RPE est un lieu ressource dédié aux modes de garde individuels pour les jeunes enfants (accueil au domicile de l'assistant-e maternel-le agréé-e indépendant-e ou au domicile des parent-es pour la garde à domicile).

Le RPE est un équipement municipal du service Petite Enfance qui s'adresse aux assistant-es maternel-les, aux gardes à domicile, aux enfants accueilli-es ainsi qu'aux parent-es.



**C'est un lieu ...
d'information,
de rencontres,
d'échanges,
d'animation.**



Le RPE travaille en partenariat avec la Caisse d'allocations familiales (Caf) du Val-de-Marne et la Protection Maternelle et Infantile du Conseil départemental (PMI). Il vise à promouvoir et faciliter l'accès aux modes de garde individuels de la Petite Enfance. La CAF du Val-de-Marne participe au financement de son fonctionnement.

Vous êtes parents et futurs parents

Le RPE vous propose :

- Une documentation pour la recherche d'un-e professionnel-le de l'accueil individuel.
- Une information sur les droits et devoirs dans la relation « parent-e/ employeur-se », « assistant-e maternel-le ou garde à domicile/employé-e ».
- Une aide apportée à la compréhension et aux modalités du contrat établi entre les parent-es et l'assistant-e maternel-le ou la-le garde à domicile.
- Des échanges sur les questions relatives à votre enfant et son accueil.

Vous êtes professionnel·le de l'accueil individuel

(assistant-e maternel-le agréé-e indépendant-e, garde à domicile, candidat-e à l'agrément)

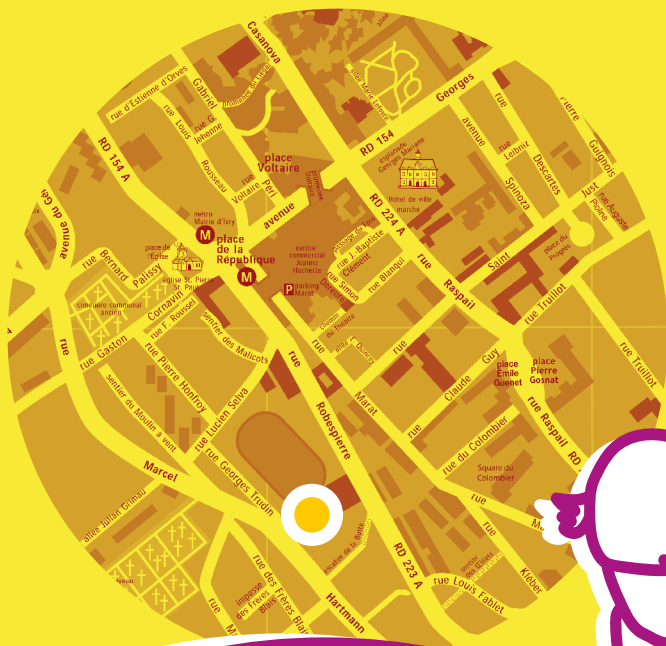
La fréquentation du RPE est une démarche volontaire. Elle n'est pas obligatoire. Il s'agit d'un lieu ressource neutre, indépendant du service de la P.M.I.

Le RPE vous propose :

- Une information sur vos droits et devoirs dans l'exercice de votre profession.
- Une documentation de référence concernant votre activité professionnelle.
- Des temps collectifs animés par l'équipe du RPE et dédiés aux enfants accueilli-es chez l'assistant-e maternel-le.
- Des échanges sur la place de l'enfant dans le projet d'accueil, en tenant compte de ses besoins et dans le respect de sa personne
- Une réflexion sur la posture professionnelle tout au long de son activité par des formations et des temps d'échanges.

Pour les jeunes enfants

Le RPE propose des temps collectifs dédiés aux enfants permettant d'offrir un espace de jeux et de rencontres en complément des activités au domicile.



RPE - RELAIS PETITE ENFANCE
171 BIS RUE MARCEL HARTMANN
94200 IVRY-SUR-SEINE

DU LUNDI AU VENDREDI
DE 9H À 12H30
ET DE 13H30 À 17H

(possibilité de rendez-vous individuels :
deux après-midi par semaine et le samedi matin selon les demandes).

TÉL : 01 72 04 64 74
MAIL : ram-rpe@ivry94.fr

www.ivry94.fr (rubrique Petite Enfance)

COMMENT VENIR ?

- Bus 125 et 323, arrêt Jean Le Galleu
- Bus 132, arrêt Maurice Coutant
- Métro ligne 7, station Mairie d'Ivry