

La Bourboule Bambino



5-6
ans

7
jours

18-24
fév

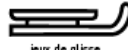
Première découverte de la montagne tout en douceur, les enfants, encadrés par les animateurs s'initieront aux activités montagnardes. Au programme, raquettes, construction d'igloos, chien de traîneau, le tout dans un cadre sécurisé.



chien de traîneau



balades en raquettes



jeux de glisse



construction d'igloos



observation des oiseaux



découverte de la montagne



activités manuelles



découverte de la cuisine

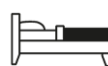
L'absence de la neige entrainerait la mise en place d'activités de substitution

Des activités de vacances et de loisirs qui permettront à votre enfant de :

- Favoriser la vie en collectivité et le vivre ensemble.
- Participer à la découverte de nouvelles sensations d'équilibre et de glisse.
- Découvrir un milieu naturel montagnard par une sensibilisation de la faune.
- Se sensibiliser au respect de la nature.



Transport en car ou train



Hébergement :

Le groupe sera accueilli dans ce centre situé en plein cœur de l'Auvergne, au calme, dans un cadre particulièrement magnifique de 3 hectares de parc privé. Entièrement rénové, moderne, spacieux, fonctionnel, adapté aux enfants et l'accueil de groupes. Les enfants sont hébergés dans de ravissantes chambres de 3, 5 et 7 lits.



Que coûte ce séjour à la ville d'Ivry-sur-Seine ?

Ce séjour coûte à la ville **1148 €** par enfant. En fonction de votre quotient familial vous payez entre **12,11 €** et **371,63 €**.