

RENDRE LA GARE ACCESSIBLE À TOUS

Madame, Monsieur,

Afin d'améliorer l'accessibilité et le confort en gare, d'importants travaux financés par la Région Île-de-France, Île-de-France Mobilités et SNCF ont débuté en 2018, pour une durée d'environ 2 ans. Dans le cadre de ces travaux, notre objectif est de rendre la gare et les quais accessibles à tous (voyageurs en fauteuils roulants, avec des poussettes ou des bagages, voyageurs mal voyants, personnes âgées...).

Les travaux de mise en accessibilité de la gare d'Ivry sur Seine se poursuivent avec la pose de la structure métallique permettant d'accéder à la passerelle à partir du carrefour du boulevard de Brandebourg, de la rue Maurice Grandcoing et de la rue de la Gare.

Les opérations nécessaires au grutage de cette structure se dérouleront du 28 novembre au 19 décembre 2019.

Durant cette période, la circulation au croisement de la rue de la gare, du boulevard de Brandebourg et de la rue Maurice Grandcoing s'organisera selon les phases suivantes :

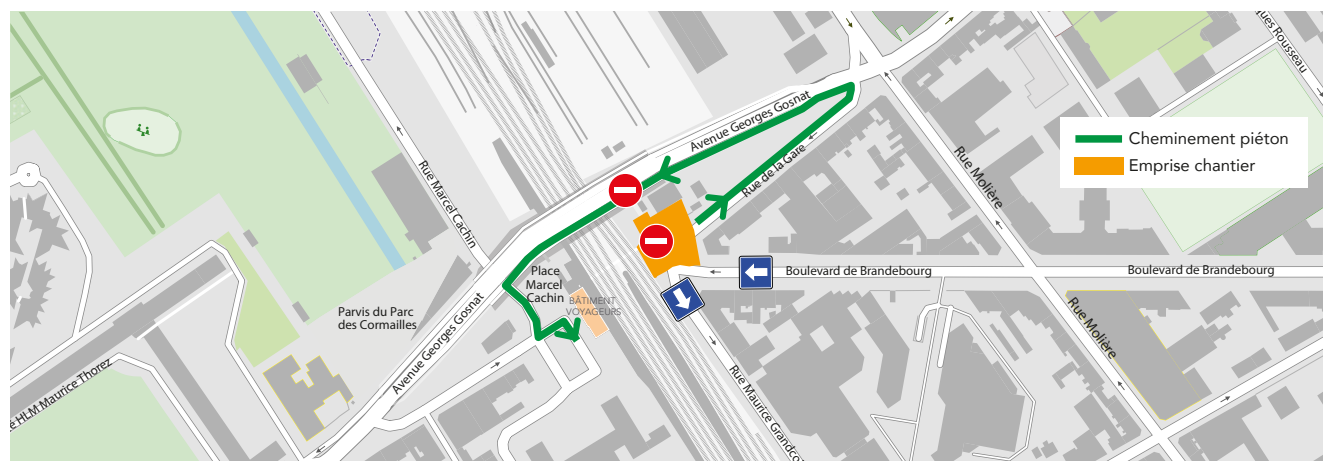
Phase 1 : du mercredi 27 novembre au dimanche 1^{er} décembre

Pour les piétons :

- Fermeture du passage souterrain et de l'escalier le reliant au pont Gosnat (et ce jusqu'à la fin de l'opération le 19 décembre), côté Ivry Port. Le passage souterrain reste ouvert côté centre-ville pour permettre l'accès aux quais. Pour se rendre à la gare il sera nécessaire de passer par le pont Gosnat, comme indiqué sur le plan ci-dessous.

Pour les véhicules :

- Mise en impasse de la rue de la Gare (et ce jusqu'à la fin de l'opération le 19 décembre)
- Le mouvement de tourne à gauche depuis le boulevard de Brandebourg vers la rue Maurice Grandcoing reste possible pour les voitures.



GARE D'IVRY-SUR-SEINE

Phase 2 : du 2 décembre au 13 décembre

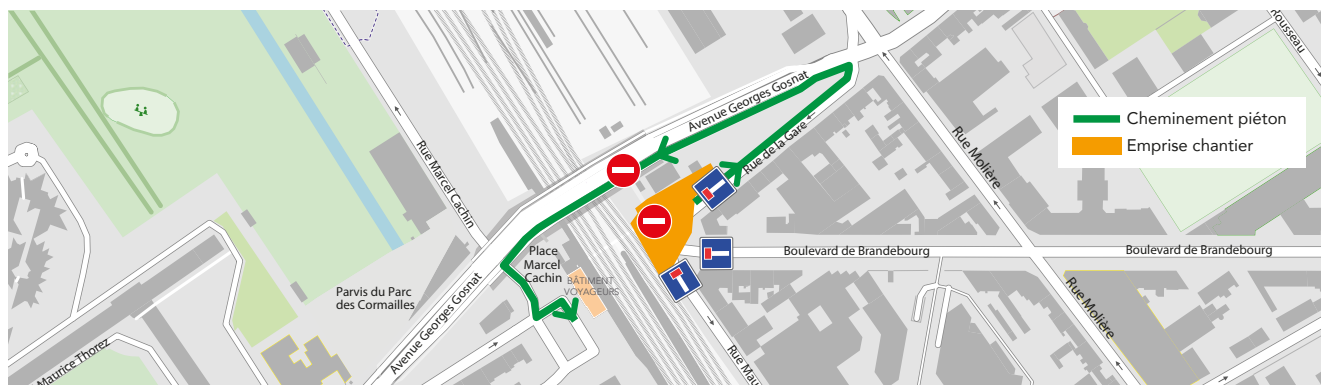
Pour les piétons :

➤ Maintien de la fermeture du passage souterrain et de l'escalier le reliant au pont Gosnat

Pour les véhicules :

➤ Maintien de la mise en impasse de la rue de la Gare

➤ Mise en impasse de la rue Maurice Grandcoing et du Boulevard de Brandebourg.



Phase 3 : du 13 décembre au 19 décembre

Pour les piétons :

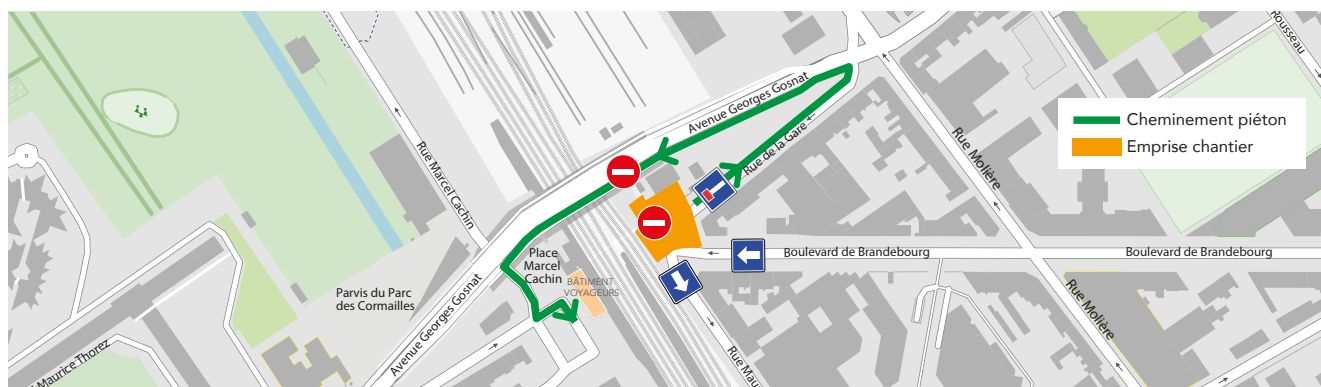
➤ Maintien de la fermeture du passage souterrain et de l'escalier le reliant au pont Gosnat

Pour les véhicules :

➤ Maintien de la mise en impasse de la rue de la Gare

➤ Le mouvement de tourne à gauche depuis le boulevard de Brandebourg vers la rue Maurice Grandcoing reste possible pour les voitures.

Pour se rendre à la gare il sera nécessaire de passer par le pont Gosnat, comme indiqué sur le plan ci-dessous :



Nous vous prions de nous excuser pour la gêne occasionnée et soyez assurés que nous faisons en sorte que les nuisances soient les plus brèves et les plus faibles possible.

Retrouvez l'actualité de votre ligne et posez vos questions sur le blog : www.malignec.transilien.com

Nous vous prions de recevoir, Madame, Monsieur, l'expression de nos salutations les meilleures.

Les partenaires du projet.