

PUNAISES

guide pratique

**N'attendez pas pour agir.
On vous accompagne.**

FICHE D'IDENTITÉ

Reconnaître les punaises de lit

La punaise de lit est un petit insecte rampant de couleur brunâtre à rouge foncé. Elle se nourrit exclusivement de sang, de préférence humain. De la taille et de la forme d'un pépin de pomme (4 à 8 mn), elle est visible à l'oeil nu.



Comment repérer la présence de punaises ?

Les punaises sont difficiles à observer car elles fuient la lumière et sortent la nuit pour se nourrir.

Quels indices ?

Nouvelles piqûres et démangeaisons sur la peau chaque matin. Trainées de sang et petites tâches noirâtres sur les coutures du matelas, de l'oreiller et des draps, causées par les piqûres et déjections de punaises.

Elles peuvent rapidement se répandre en dehors de la chambre, voir chez les voisins.

IL FAUT ÊTRE VIGILANT ET RÉACTIF À LA MOINDRE SUSPICION !



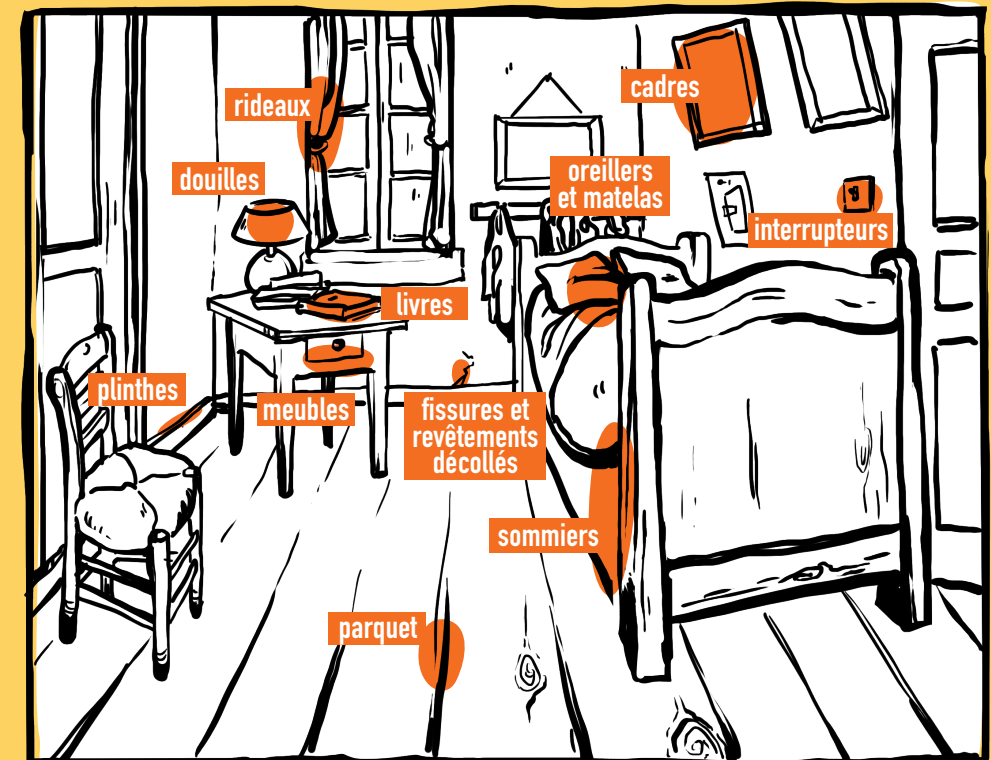
Comment reconnaître les piqûres de punaises ?

Les piqûres peuvent être confondues avec celles des moustiques ou de puces. Elles sont souvent localisées sur les bras, les jambes et le dos, par groupe de 3 ou 5 boutons rouges alignés.

Les démangeaisons, associées au sentiment d'invasion, peuvent nuire au sommeil et être très pénibles physiquement et psychologiquement.

Les piqûres sont indolores, ne sont pas dangereuses et ne transmettent pas de maladie à l'humain.

OÙ SE CACHENT LES PUNAISES ?



LES BONS GESTES À ADOPTER POUR SE DÉBARRASSER DES PUNAISES

- **Passez méticuleusement l'aspirateur** (notamment sur les coutures et les replis du matelas, sur les deux faces et le sommier) deux fois par jour pendant au moins dix jours.

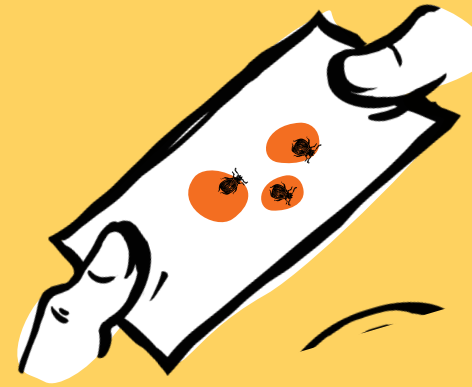
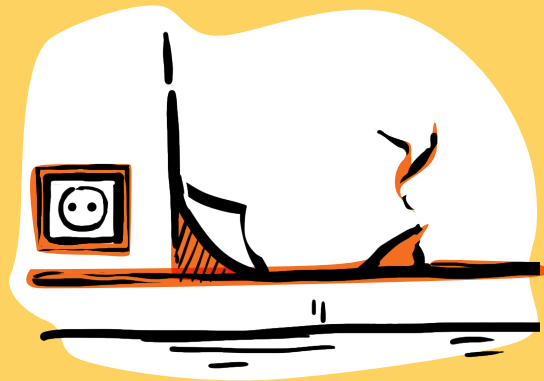
- **Jetez aux ordures la poussière dans un sac fermé hermétiquement.**

- **Nettoyez les embouts et les tubes de l'aspirateur à l'eau savonneuse.**

- **Nettoyez les matelas et les sommiers à la vapeur sèche (120°).**

- **Inspectez les meubles** (notamment les fissures), les parquets, les plinthes, les revêtements décollés et les rideaux.

- **Calfeutrez et étanchéifiez toutes les plinthes, fissures, gaines électriques** (après avoir coupé le courant) à l'aide de mastic-silicone et recollez les revêtements décollés.



- **Collez de l'adhésif double face autour du cadre de lit et sur le chemin des punaises** pour les piéger lors de leurs déplacements.

- **Lavez les vêtements, le linge de lit et les rideaux à 60°**, puis stockez-les dans des sacs fermés hermétiquement.

- **Ceux qui ne peuvent être lavés seront congelés à -20° pendant 72 heures.**

- **Aspirez les chaussures.**

- **Ne secouez pas le linge de lit par la fenêtre.**

- **Emballez les objets et meubles dans des sacs fermés hermétiquement ou dans un film plastique avant de les sortir des pièces infestés.**

DESINSECTISATION

Par un professionnel si l'infestation est importante, il faut faire intervenir un professionnel et mettre en place un protocole avant son arrivée :

- Enlevez les draps et placez les matelas et sommiers debout contre les murs.
- Retirez les tiroirs des tables de nuit.
- Dégagez les accès aux lits et aux armoires.
- Éloignez les canapés du mur.
- Lavez les vêtements, le linge de lit et les rideaux à 60°, puis les stockez-les dans des sacs fermés hermétiquement. Ceux qui ne peuvent être lavés seront congelés à -20° pendant 72 heures.
- N'utilisez pas de produits vendus dans le commerce qui pourraient neutraliser ceux utilisés par le professionnel et qui sont dangereux pour la santé et doivent être maniés avec précaution. Pendant l'intervention le logement doit être inoccupé (humains et animaux) pendant au moins 4 heures. Bien choisir son entreprise.
- Agrément certibiocide obligatoire.
- Minimum deux interventions à quinze jours d'intervalle (produit non actif sur les oeufs : délai d'éclosion 15 jours).
- Demander plusieurs devis.
- Certaines entreprises ont des chiens renifleurs qui localisent les punaises.

COMMENT NE PAS FAIRE ENTRER LES PUNAISES CHEZ SOI, NI LES TRANSMETTRE À D'AUTRES

NE RAMENEZ PAS DE MOBILIER, OU TOUT OBJET EN BOIS, TROUVÉS DANS LA RUE ET INSPECTEZ ATTENTIVEMENT LES MEUBLES OU OBJETS ACHETÉS D'OCCASION.



Pour vous débarrasser d'un meuble ou objet infesté :

- Prenez rendez-vous avec le service des encombrants : 08000 94200 (numéro vert).
 - Laissez-le le moins longtemps possible sur la voie publique.
 - Emballez-le dans un film plastique.
 - Apposer une affiche indiquant « présence de punaises ».
- NE DÉPOSEZ JAMAIS LES OBJETS INFESTÉS DANS LES PARTIES COMMUNES DE VOTRE IMMEUBLE. ILS RISQUERAIENT DE CONTAMINER LES LOGEMENTS VOISINS !**

LORS DE VOS VOYAGES

La punaise est voyageuse ! Elle se cache dans les bagages et les vêtements sans que l'on s'en aperçoive...

- Vérifiez les couchages des hébergements.
- Ne déposez pas les bagages sur les lits, fauteuils ou canapés.
- Au retour, ouvrez les bagages dans la baignoire ou la douche et inspectez-les.

SI VOUS VIVEZ DANS UN IMMEUBLE INFORMEZ LE BAILLEUR OU SYNDIC DE LA CONTAMINATION DE VOTRE LOGEMENT, CELA PERMETTRA D'ÉVITER LA PROPAGATION AUX AUTRES APPARTEMENTS ET AUX PARTIES COMMUNES.

RÉGLEMENTATION

- La loi prévoit que l'occupant doit entretenir son logement, il est donc de sa responsabilité et à sa charge de procéder à la lutte contre les punaises.
- Néanmoins, le propriétaire est tenu de mettre en location un logement sain et exempt de toute infestation d'espèces nuisibles et parasites.
- De plus, il doit agir pour éradiquer les punaises de lit dans les parties communes.
- Les bailleurs sociaux peuvent désinsectiser les logements. Cette prestation peut être à la charge du locataire suivant les bailleurs.



contact :

Service Habitat
01 49 60 27 93

Centre municipal de santé
01 80 51 86 00

Découvrez les moyens de réduire les risques d'infestation,
d'identifier la présence de punaises et de vous en débarrasser
au plus vite sur **ivry94.fr**