



Agrocité Gagarine - Truillot

Réunion publique

15.11.2023

IVRY
s/SEINE

grandparis
aménagement

ÉTABLISSEMENT
PUBLIC
D'AMÉNAGEMENT
**ORLY
RUNGIS
SEINE
AMONT**

Coop'Ivry
Habitat





Ordre du jour

- **Projet Urbain**
- **Les espaces publics de l'Agrocité**
 - Présentation du projet d'espace public
 - Pépinière temporaire
 - Mis en œuvre des briques dans l'espace public
- **Travaux 2023-2024**



Projet Urbain

ADN DU PROJET



LE VIVANT COMME
INFRASTRUCTURE



L'ÉCONOMIE CIRCULAIRE ET SOLIDARITE



UN URBANISME À CODE
OUVERT CO-CONSTRUIT
LES « TU À TU »



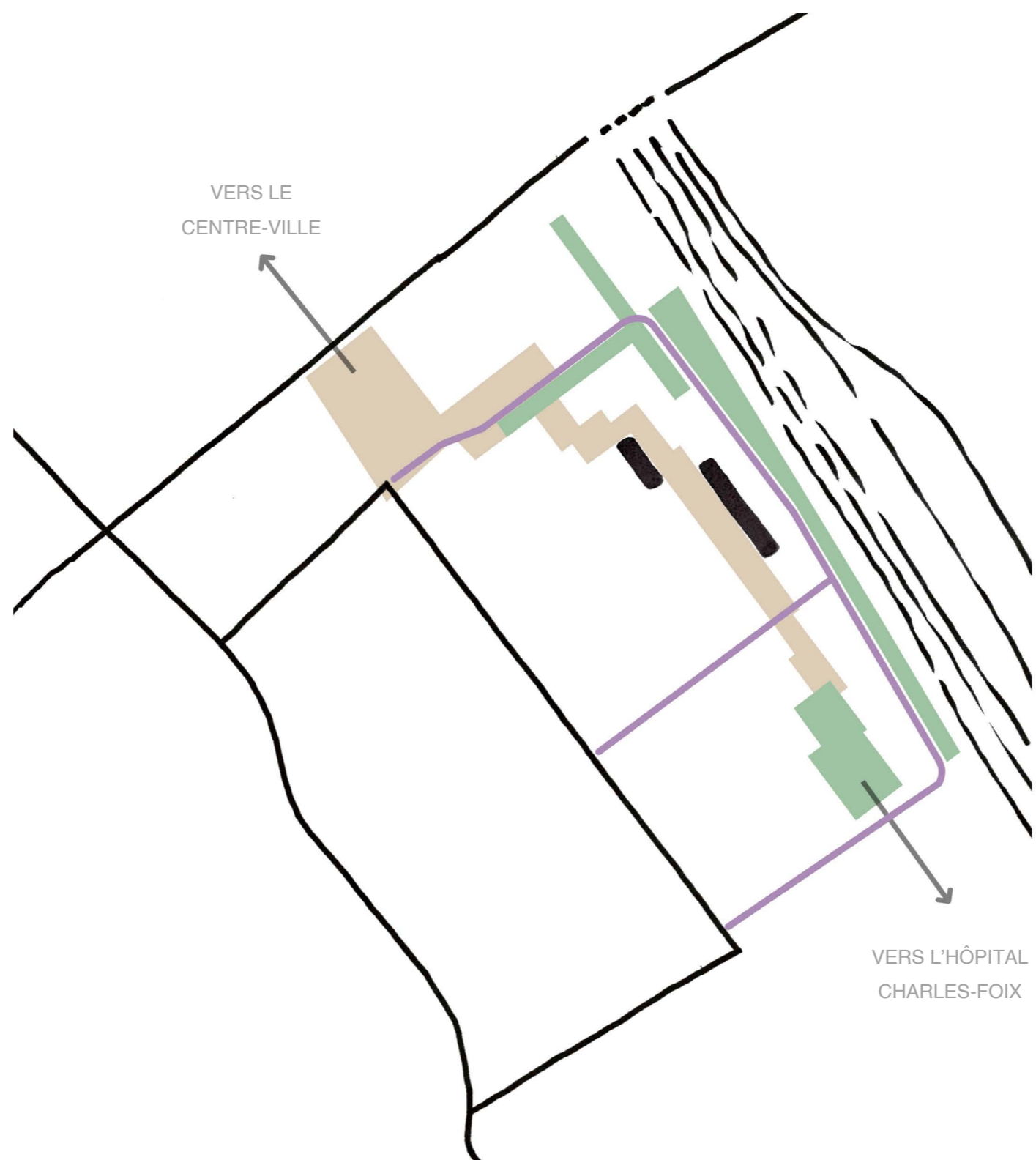
L'URBANISME TRANSITOIRE
LA MEMOIRE DU LIEU AVEC L'ART
DANS LA VILLE ET PREFIGURATION
DES PLANTATIONS

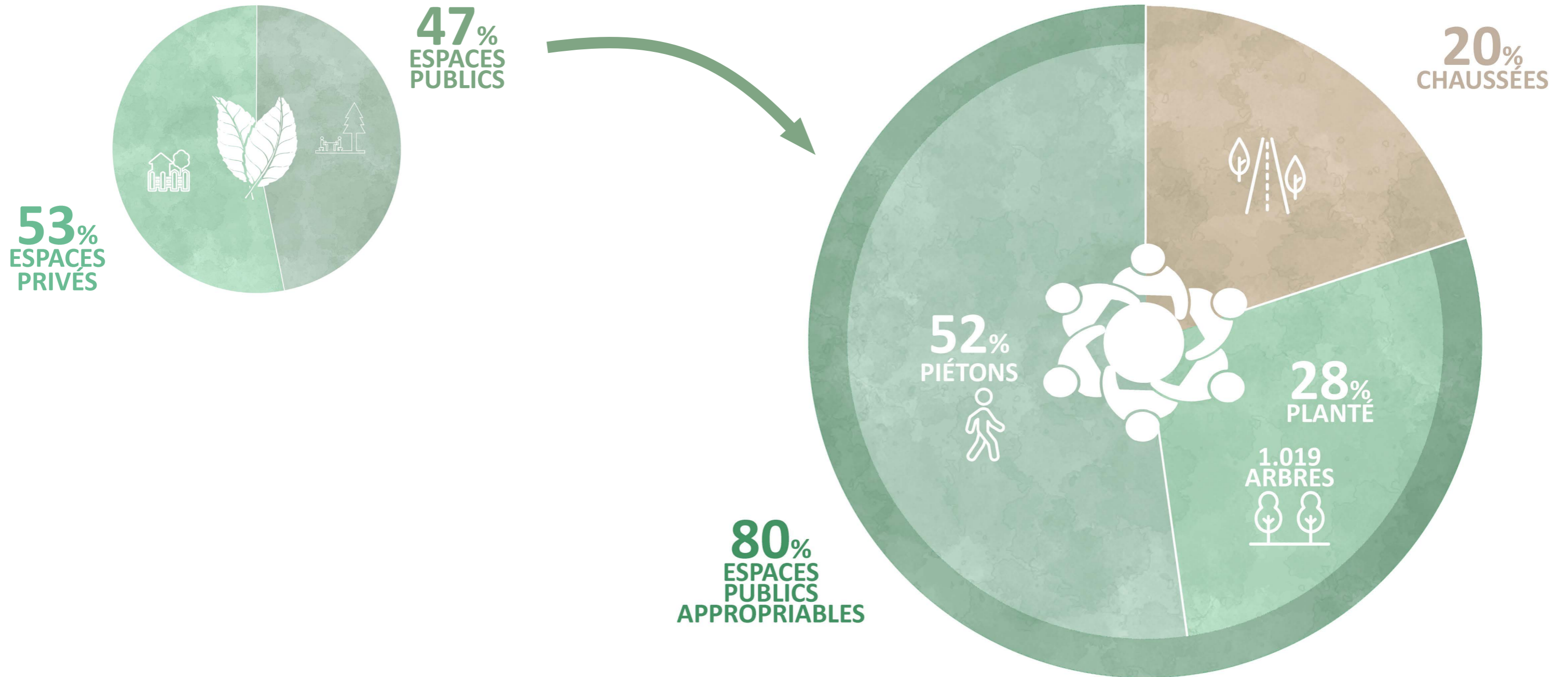


LA DESTANDARDISATION DE LA CONSTRUCTION
LE RÉEMPLOI,
LE RETOUR DES COMMUNS
ET LEUR GESTION



LA VILLE PRODUCTIVE

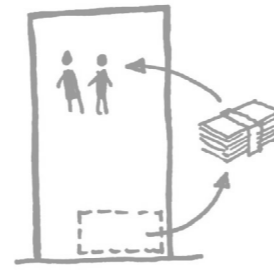








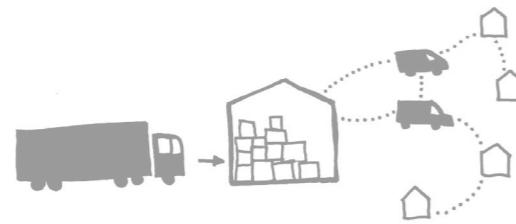
NOUVELLES TYPOLOGIES
DORMIR, TRAVAILLER, VIVRE,
PRODUIRE



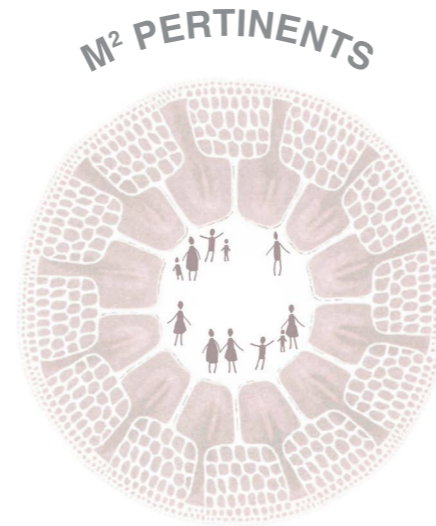
LIQUIDITÉ DU BIEN



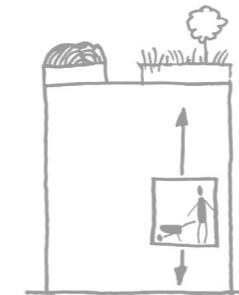
MUTUALISATION
PARKINGS



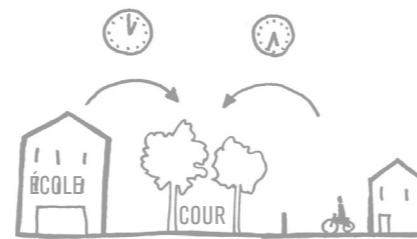
MUTUALISATION
LIVRAISONS, AU NIVEAU DE LA VILLE
GMA + LOGISTIQUE DU DERNIER KILOMÈTRE



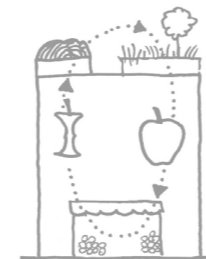
7/24/365



MUTUALISATION
CIRCULATIONS VERTICALES



MUTUALISATION
ÉQUIPEMENTS PUBLICS



MUTUALISATION
DÉCHETS ORGANIQUES (COMPOST)

PLAN MASSE

LOGEMENTS :	95.106 m ² DE SDP
BUREAUX ET ACTIVITÉ :	41.056 m ² DE SDP
COMMERCES :	2.435 m ² DE SDP
ÉQUIPEMENTS :	12.934 m ² DE SDP
SERRES AGRICOLES :	3.008 m ² DE SDP
TOTAL :	154.539 m ² DE SDP

2,5 Ha D'AGRICULTURE URBAINE
PROFESSIONNELLE

12 Ha
9,2 Ha TRAITÉS
2.8 Ha NON-TRAITÉS : GROUPE SCOLAIRE JOLIOT-CURIE,
BÂTIMENT LE PROGRES, COPROPRIÉTÉ IVRY-RASPAIL,
BÂTIMENTS TRUILLOT (COOP'IVRY)

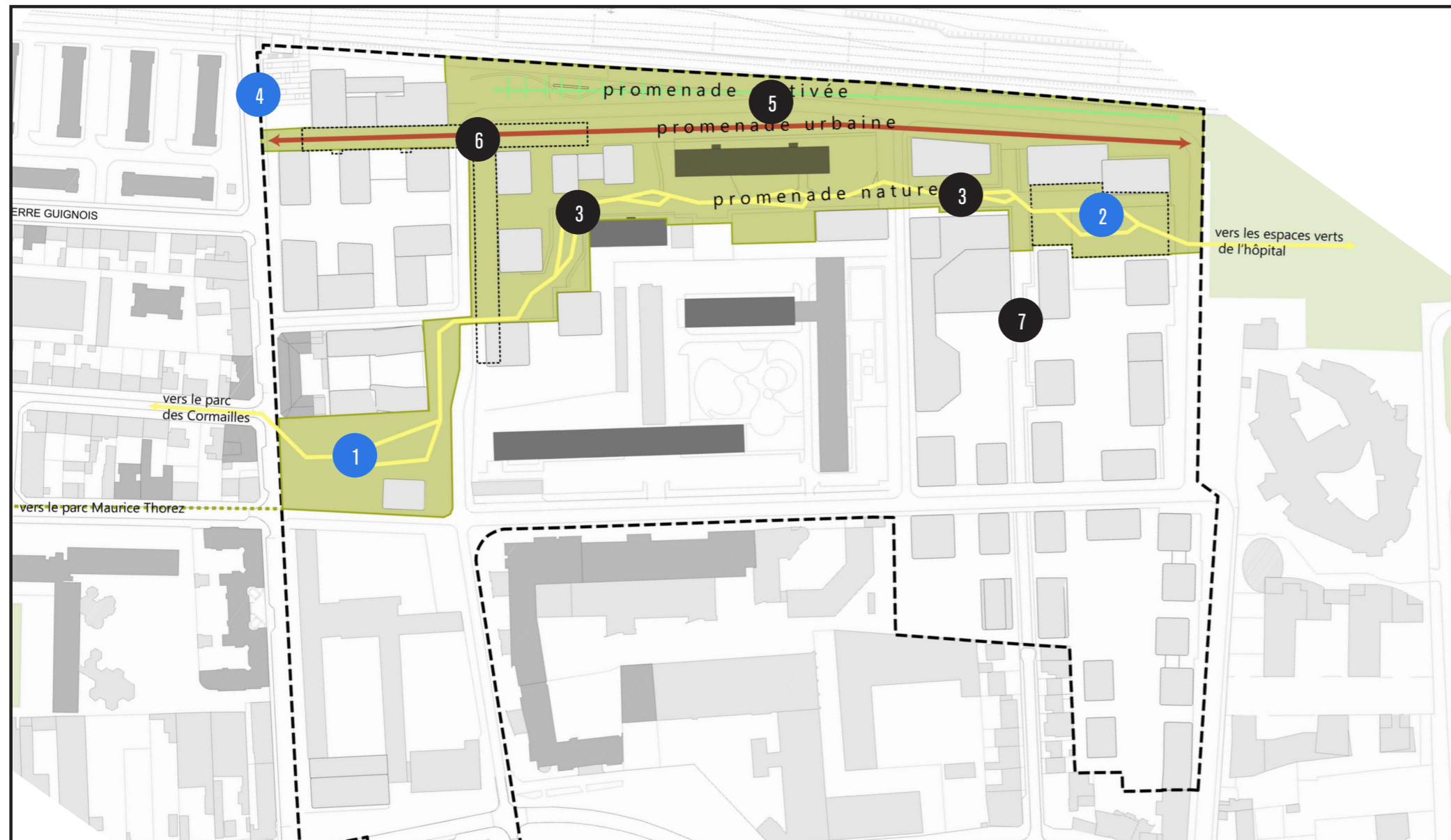


■	LOGEMENTS
■	LIEUX DE TRAVAIL ET DE CRÉATION
■	ÉQUIPEMENTS



Les espaces publics de l'Agrocité

RAPPEL DES GRANDS PRINCIPES D'AMÉNAGEMENT



Principe des promenades présentées au plan de référence urbain

/ Des espaces publics repères renforçant les liens sociaux et intergénérationnels aux portes du quartier

/ L'Agrocité, un quartier vert, vivant et productif dans l'air du temps

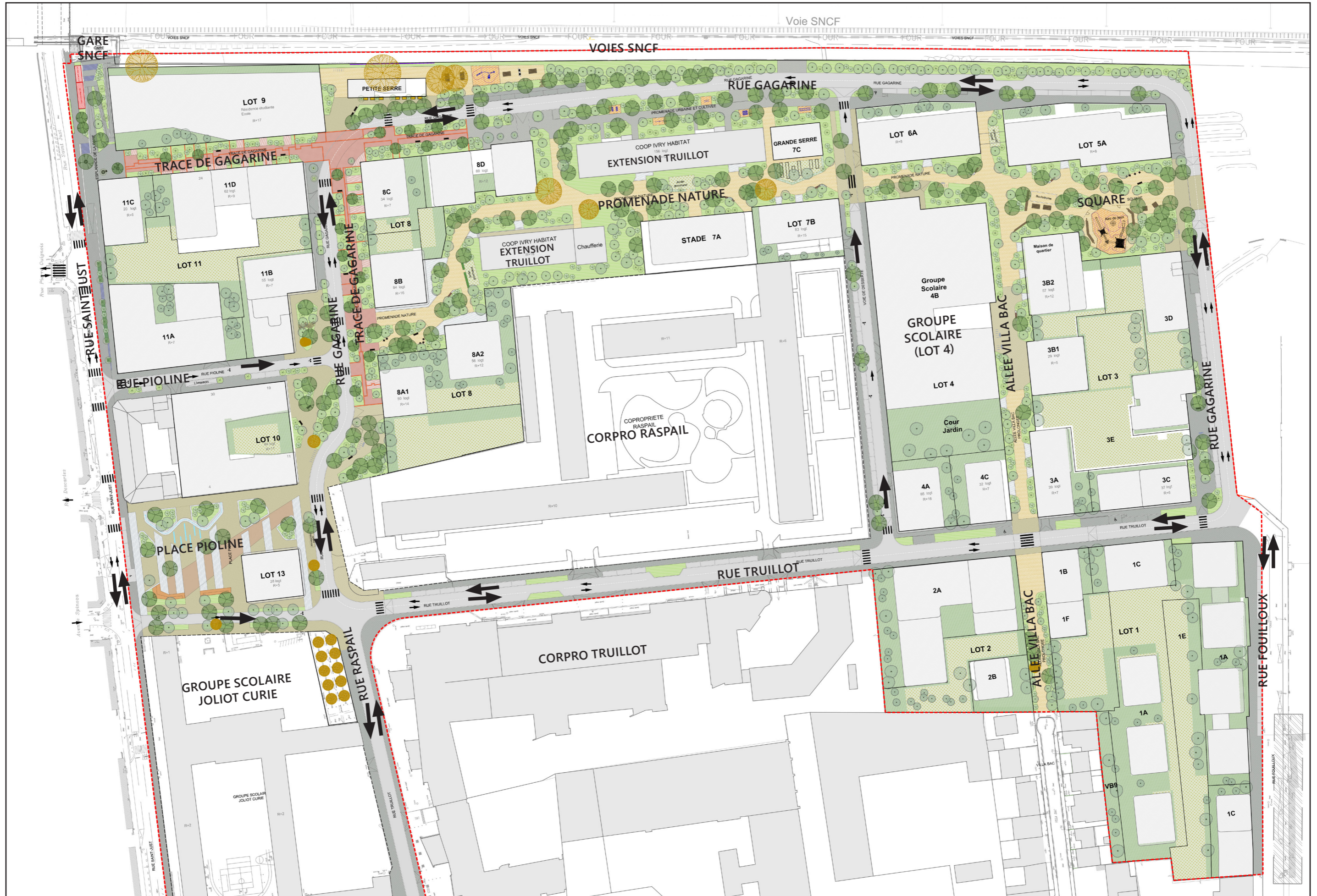
/ Une mobilité douce motivée par des espaces publics pacifiés

/ La Trace de Gagarine, un mémorial sobre de l'histoire du quartier

/ Des promenades linéaires vectrices de désenclavement du quartier

- 1 PLACE PIOLINE
- 2 SQUARE
- 3 PROMENADE NATURE
- 4 ESPLANADE DE LA GARE RER IVRY-SUR-SEINE
- 5 PROMENADE URBAINE ET CULTIVÉE
- 6 TRACE DE GAGARINE
- 7 ALLÉE VILLA BAC PROLONGÉE

PLAN D'AMÉNAGEMENT DES ESPACES PUBLICS



PLAN D'AMÉNAGEMENT DES ESPACES PUBLICS



PLAN DU SECTEUR NORD-OUEST

Intensifier les rencontres et la convivialité intergénérationnelle



Amplifier la mobilité douce



Augmenter les plantations et la biodiversité en ville



Proposer une offre en stationnement en surface intégrée



QUELQUES CHIFFRES CLE :

3 ESPACES PUBLICS EMBLEMATIQUES:

Place Pioline (3200m²)

Square (2000m²)

Esplanade de la gare RER d'Ivry-sur-Seine (800m²)

PACIFICATION DES ESPACES PUBLICS :

85 % des espaces dédiés aux modes doux

Promenade Nature : environ 400 ml

Promenade urbaine et cultivée : environ 400 ml

100% des rues en zone 20 et 30 km/h

VEGETALISATION DES ESPACES PUBLICS

Surface plantée : **11 937 m²** Nombre

d'arbres plantés : **1020** arbres

STATIONNEMENT :

85 Places de stationnement en long

4 places PMR


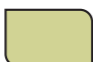
2 places livraison

LES ESPACES VÉGÉTALISÉS

ETAT EXISTANT



SURFACE PERMEABLE accessible au public : **14 755 m²**

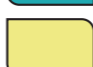
11 592m²  surface végétalisée
 3163m²  surface en terre

 SURFACE APHP : **24 587m²**

ETAT PROJETE



SURFACE PERMEABLE accessible au public : **11 937 m²**

8284m²  Espaces verts des promenades
 1314m²  Espaces verts de la Trace de Gagarine
 2103m²  Espaces verts des places
 236m²  Agriculture urbaine publique
 Cour jardin Groupe scolaire (lot 4)

LES ESPACES VÉGÉTALISÉS

ETAT EXISTANT



ETAT PROJETE



LES ARBRES








ETAT EXISTANT



ETAT PROJETE



NOMBRE D'ARBRES EXISTANTS : **165** arbres

-  Cépée de petit développement : 348
-  Arbre tige de petit développement : 184
-  Arbre de moyen développement : 307
-  Arbre de grand développement : 181
-  Arbre des ilots privés : 200
-  Arbre existant conservé : 33
-  Arbre existant abattu : 132

1220 arbres plantés

NOMBRE D'ARBRES PROJET :

SUR ESPACES PUBLICS : **1020** arbres

SUR ESPACES PRIVÉS : **200** arbres

NOMBRE D'ARBRES EXISTANTS CONSERVES : **33** arbres

L'ESPLANADE DE LA GARE

PERSPECTIVE AXONOMÉTRIQUE DE L'ESPLANADE DE LA GARE



PLAN DE REPERAGE

LA PLACE PIOLINE

PROJET D'AMENAGEMENT DE LA PLACE PIOLINE



PLAN DE REPERAGE

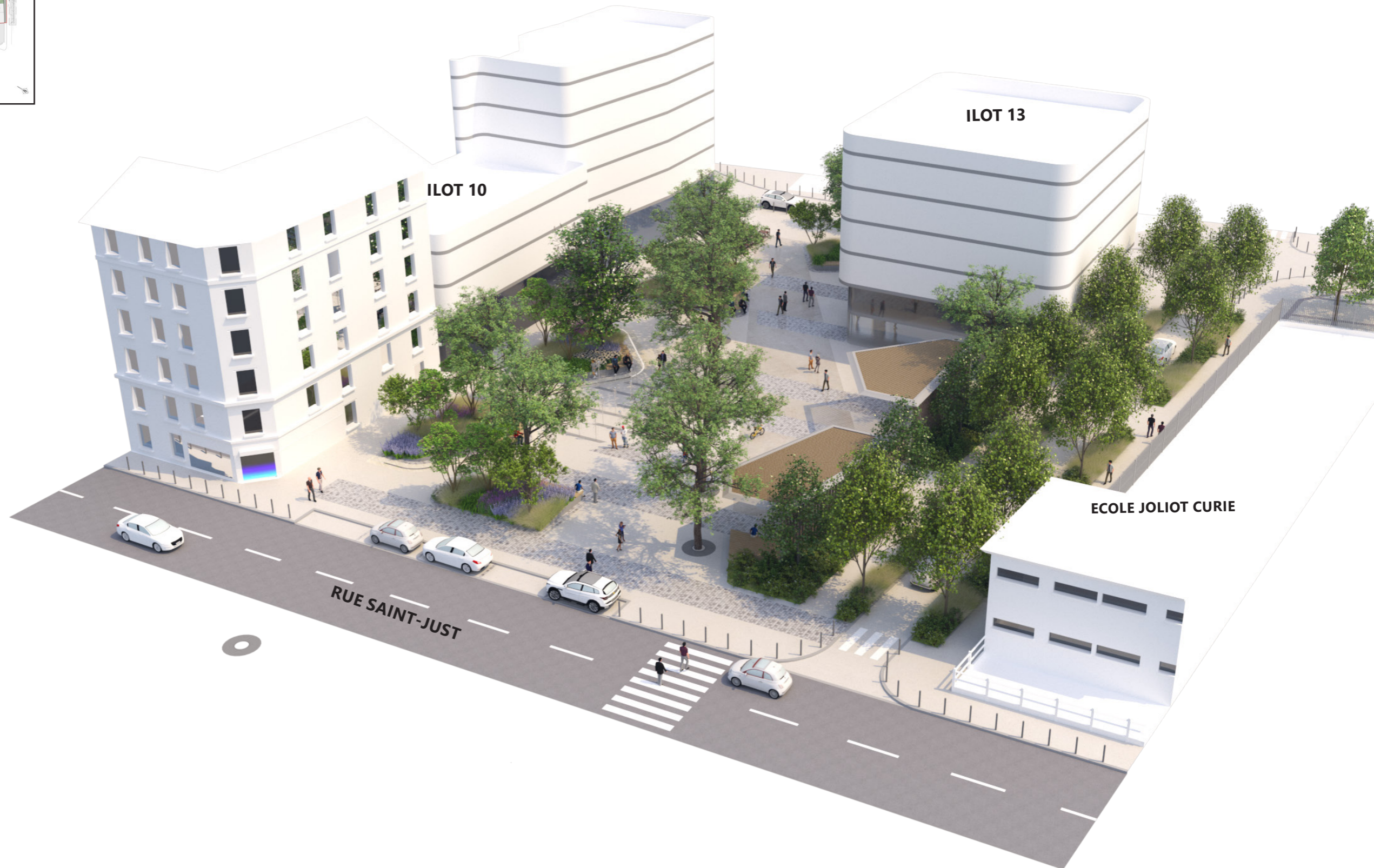
MICRO GRADINS DEVANT ESPACE OUVERT
(Espace evenementiel, festivités, etc.)

STRUCTURE COUVERTE
(Auvent, ombrière)



SALON DE JARDIN POUR LA DETENTE

FONTAINE SECHE ET RUBAN D'EAU
(Jeux d'eau, rafraîssissement de l'air, etc.)

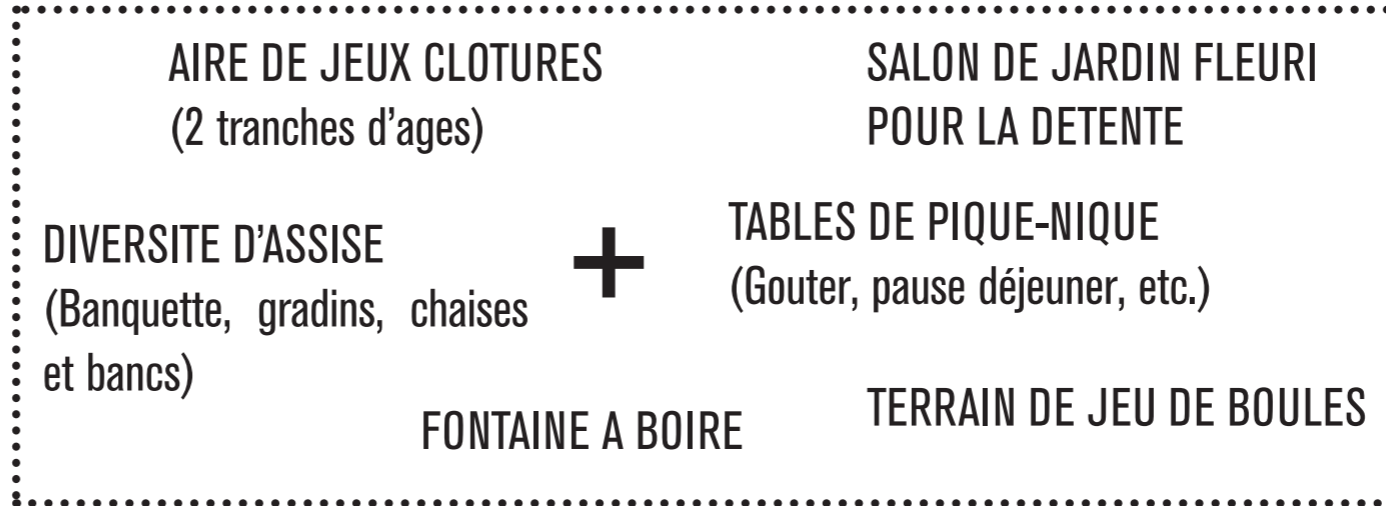


LE SQUARE

PROJET D'AMÉNAGEMENT DU SQUARE



PLAN DE REPERAGE



Tourniquet



Modelé en sol souple



Jeux tipi et toboggan



Aire de pique nique



Boulodrome



Plateforme de détente



Assise traverses en bois

PERSPECTIVE D'AMBIANCE DU SQUARE



LA TRACE DE GAGARINE

LA TRACE DE GAGARINE



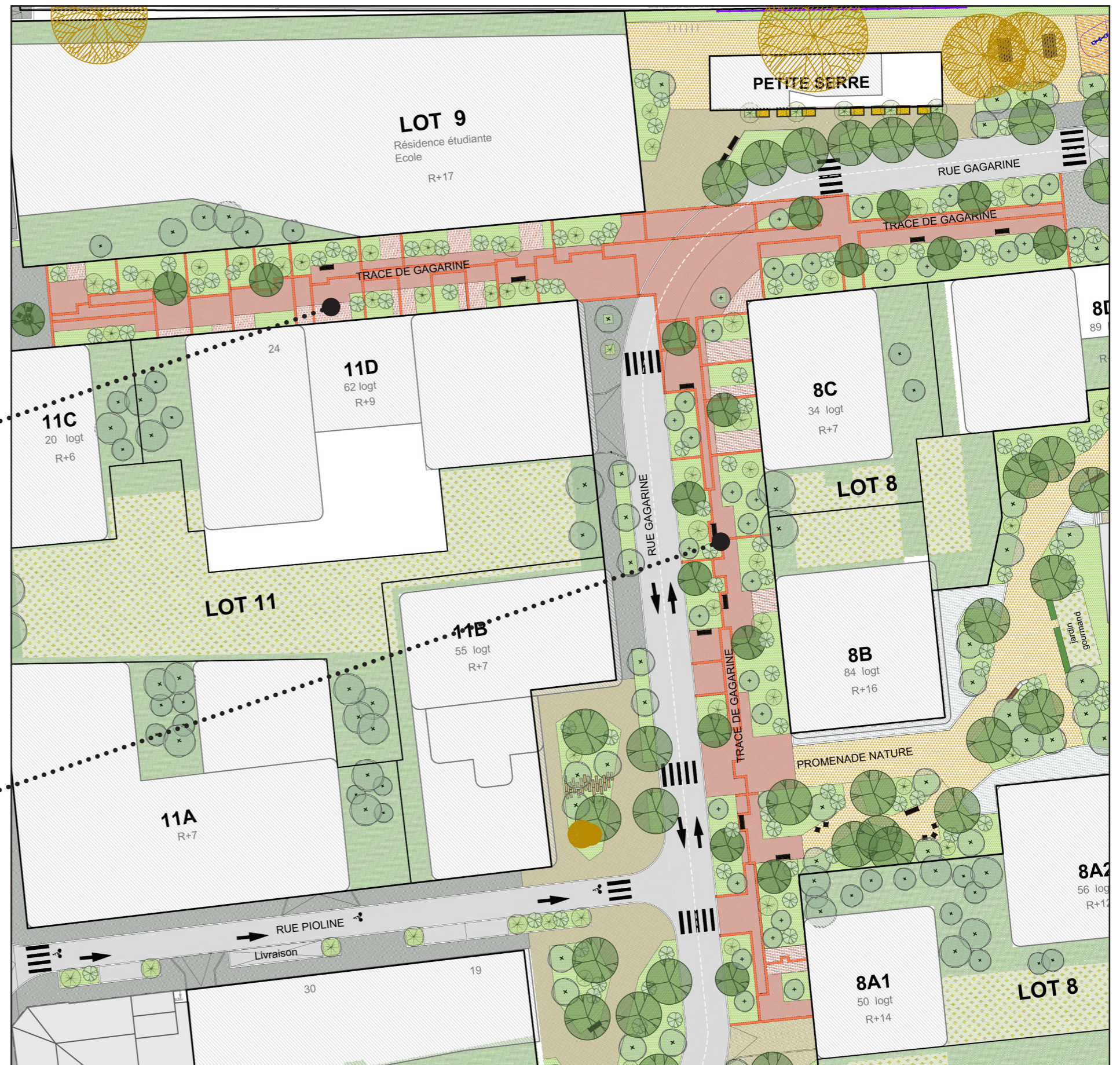
PLAN DE REPERAGE



Seuils en briques



Allée en béton avec agrégats brique et ligne en béton coloré de la trace des murs



PERSPECTIVE D'AMBIANCE DE LA TRACE DE GAGARINE



**LA PROMENADE URBAINE ET CULTIVEE
ET LA PROMENADE NATURE**

LA PROMENADE NATURE ET LA PROMENADE URBAINE ET CULTIVEE



Aire d'agrès sportifs intergénérationnels



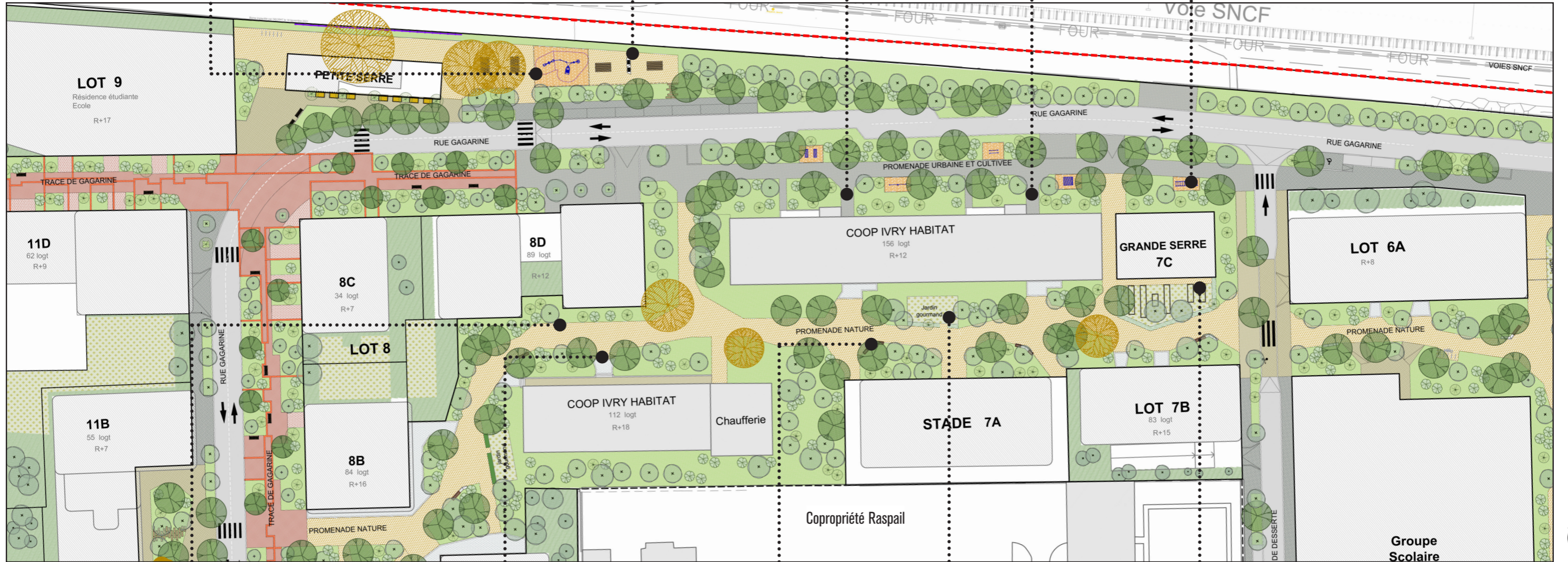
Tables de pique-nique et barbecue



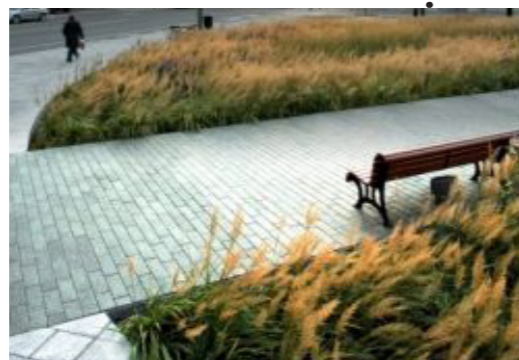
Accès bâtiments Coop' Ivry Habitat
requaifiés et simplifiés



Parcours jalonné d'agrès sportifs



Allée en stabilisé



Seuil des bâtiments en dallage granit



Banc d'angle en pierre avec assises bois



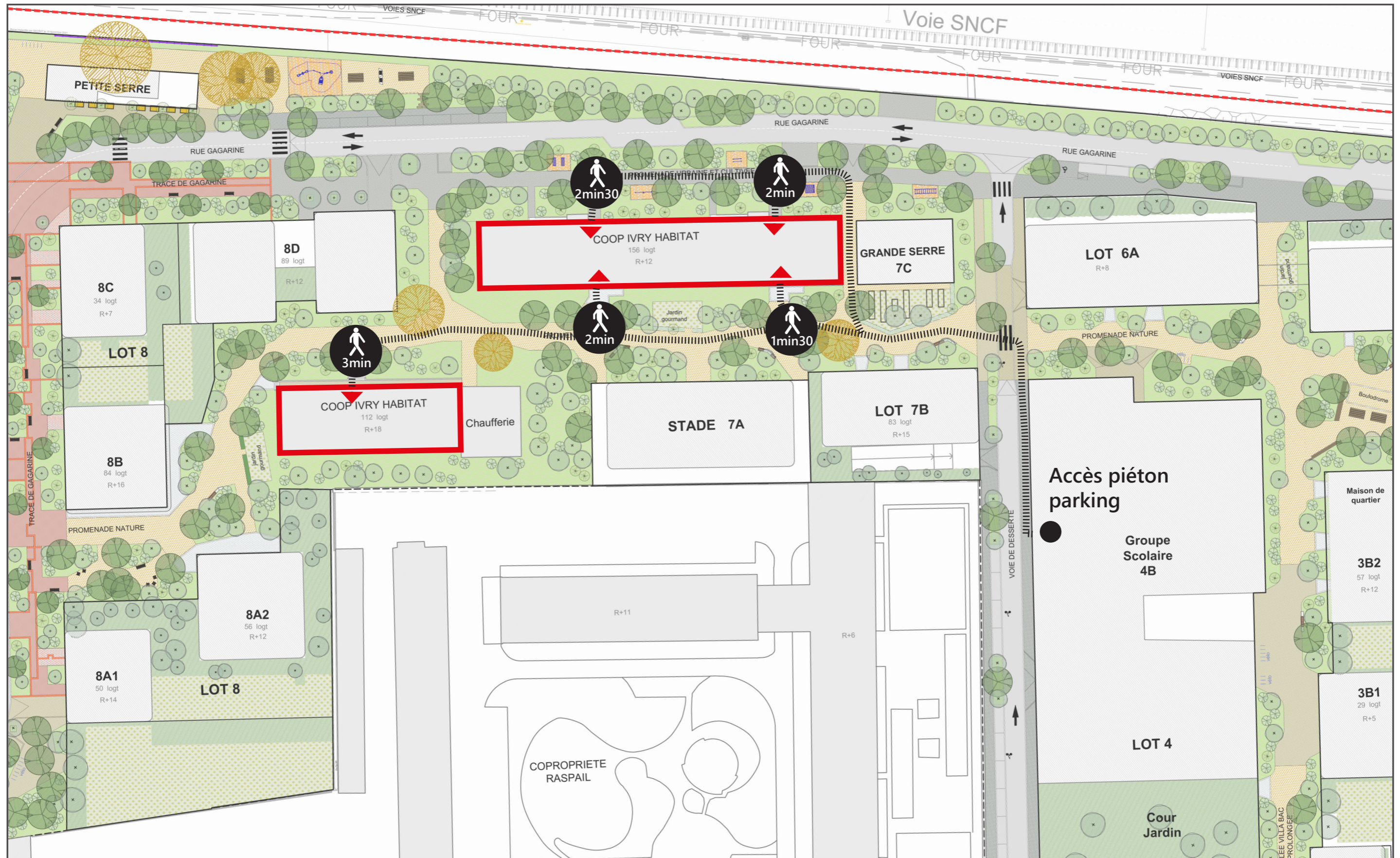
Jardins gourmands



Jardin de la Grande Serre



ACCÈS PARKING - TEMPS DE PARCOURS



LES ESPACES PUBLICS AUTOUR DU GROUPE SCOLAIRE

Traversée piétonne en plateau avec réduction largeur chaussée



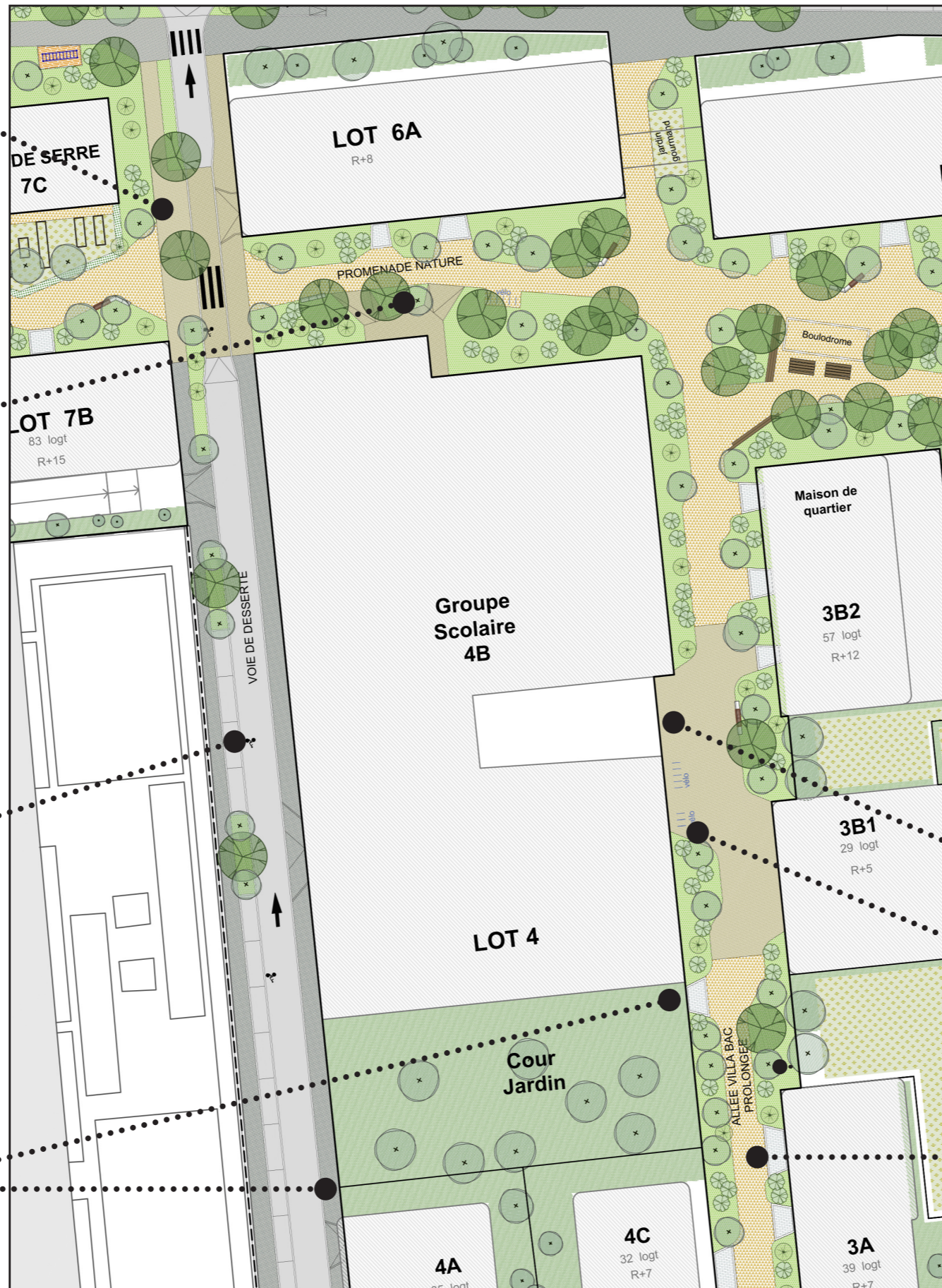
Accès Gymnase rampe PMR et emmarchements / gradins



Trottoir largeur 2.30m sécurisé par barrières



Accès Cour Jardin



PLAN DE REPERAGE



Entrée / Parvis de l'école en béton

Accroches vélo



Allée piétonne en stabilisé renforcé

PERSPECTIVE D'AMBIANCE DE L'ALLÉE VILLA BAG



Urbanisme transitoire : Transplantation des arbres de la pépinière

La pépinière

Le bâtiment Gagarine, entièrement déconstruit depuis 2020, laisse place à un grand vide.

Il est apparu que la **meilleure façon d'occuper cet espace tout en préfigurant son usage futur** était de planter une partie des futurs arbres de l'Agrocité.

Pépinière provisoire livrée en 2021

=> 285 arbres de 8 essences différentes plantés en pleine terre

=> transplantation des sujets prévue entre 2024 et 2026

Premières transplantations

La première transplantation aura lieu cet hiver, avec la **plantation définitive de 12 sujets** issus de la pépinière temporaire dans les aménagements neufs réalisés par l'EPA ORSA aux abords du bâtiment Pioline.

Les arbres de la pépinière seront transplantés au fur et à mesure de l'avancement des aménagements de la promenade Nature



Urbanisme transitoire : Mise en œuvre des briques de l'espace public / Contexte

Rappel du contexte

Suite à la demande de la Ville de faire parrainer les arbres de la pépinière, l'EPA ORSA a proposé une collaboration avec François Bonnery, artiste ivryen qui a participé au Voyage de Gagarine.

Double demande:

- 1- un objet de parrainage qui puisse rester
- 2- et une action artistique participative et festive

=> 213 arbres proposés au parrainage

=> évènement organisé le 02/07/2022

- A. Fresque réalisée sur l'ensemble des arbres
- B. Accrochage des briques avec certificat de parrainage

Briques

- objet en céramique réalisé par François Bonnery avec empreinte et nom du parrain

=> au total 71 arbres parrainés



Urbanisme transitoire : Mise en œuvre des briques de l'espace public / pérennisation

La MOE des espaces publics a été mobilisée pour proposer, en accord avec ARCHIKUBIK, une solution de mise en œuvre des briques dans l'espace public Plusieurs pistes ont été envisagées

A. Installation des briques au tronc des arbres

B. Installation des briques dans les sols des espaces publics

C. Installation au pied des arbres

D. Installation des briques sur des potelets dédiés

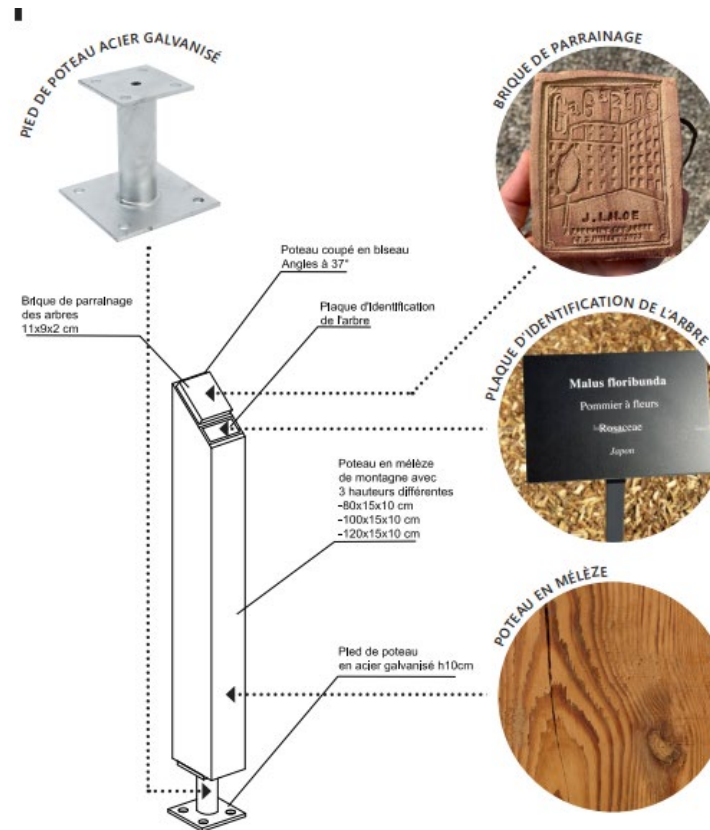


Photo montage: Insertion du mobilier de signalétique



Urbanisme transitoire : Mise en œuvre des briques de l'espace public / communication

Information auprès des marraines / parrains :

A. Lettre information diffusée en 2024 contenant :

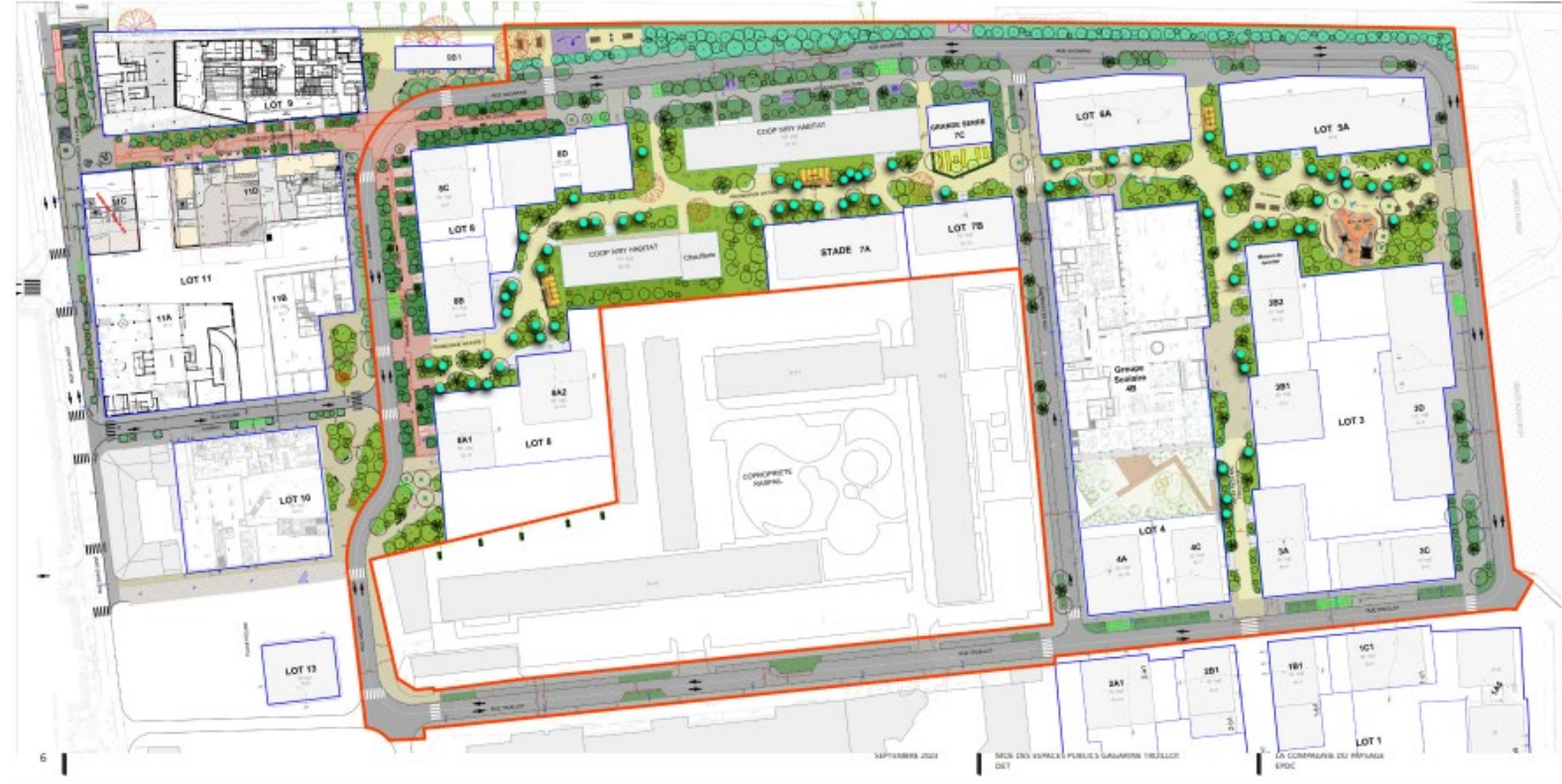
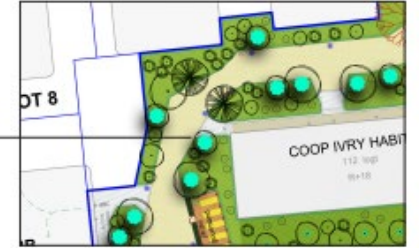
- la future localisation de l'arbre
- la date prévisionnelle de transplantation

B. Des panneaux de communication accompagneront la mise en œuvre des briques afin que cette action puisse être appréhendée par l'ensemble des riverains et futurs promeneurs de la promenade plantée

PLAN D'IMPLANTATION DES ARBRES PARRAINÉS

71 Arbres parrainés plantés le long de la Promenade Nature (env. 450ml)

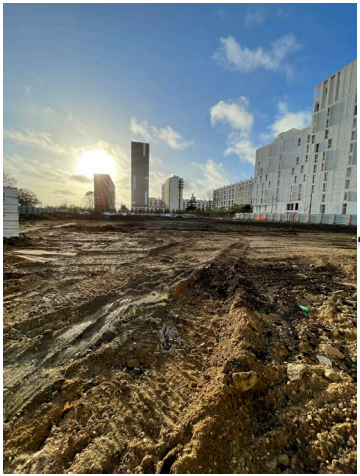
Poteau de parrainage implanté dans les massifs à côté de l'arbre à proximité des cheminements piétons (maximum 2m) pour une meilleure visibilité



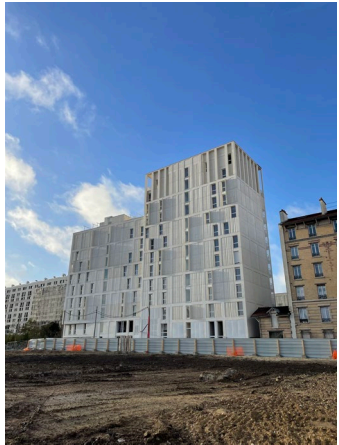


Travaux 2023- 2024

Avancement des travaux – lots privés



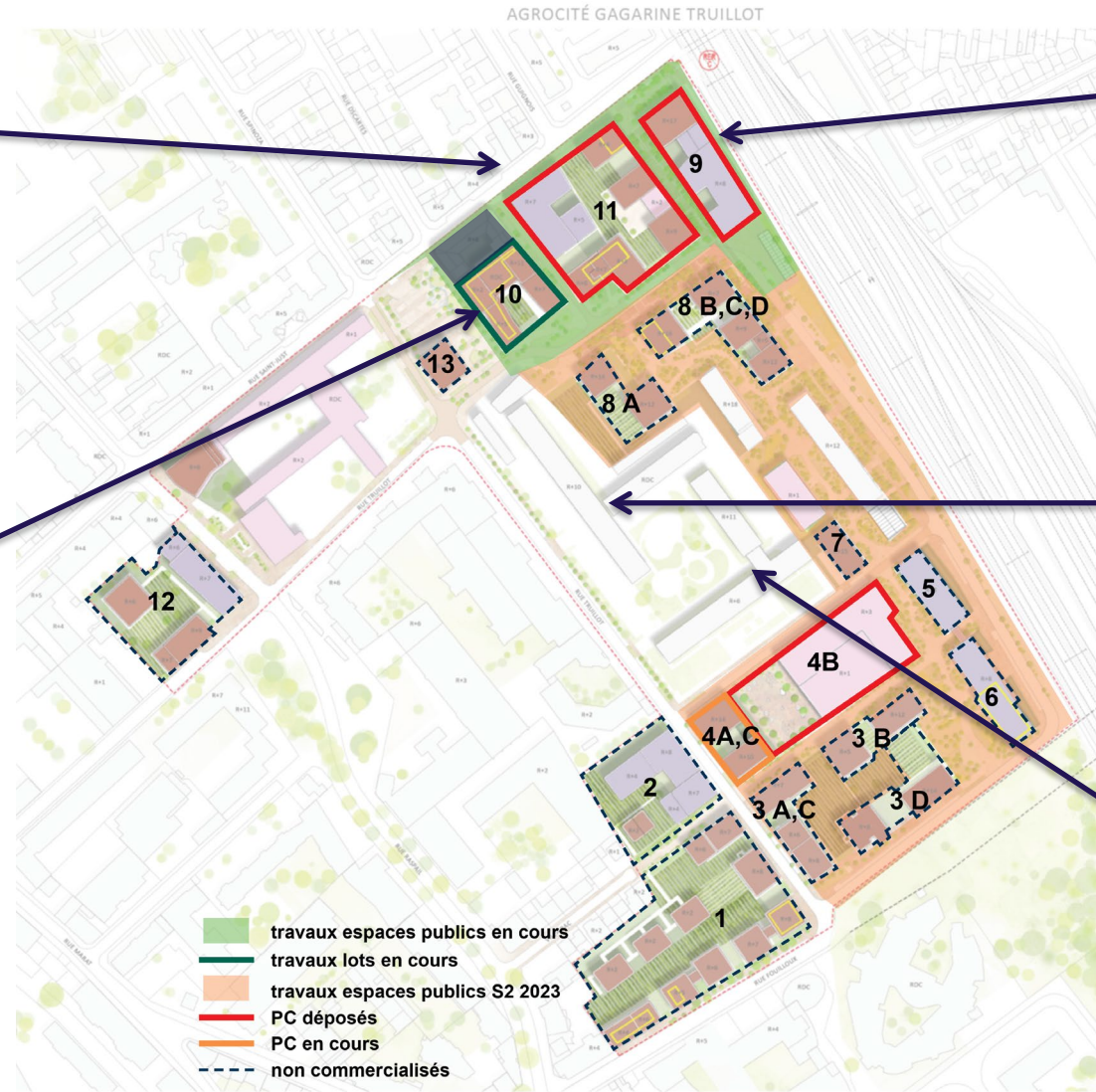
Lot Saint-Just (11)
Démolition du Cocci Market
Octobre 2021



Lot Pioline (10)
Livraison du lot en
décembre 2023



15/11/2023



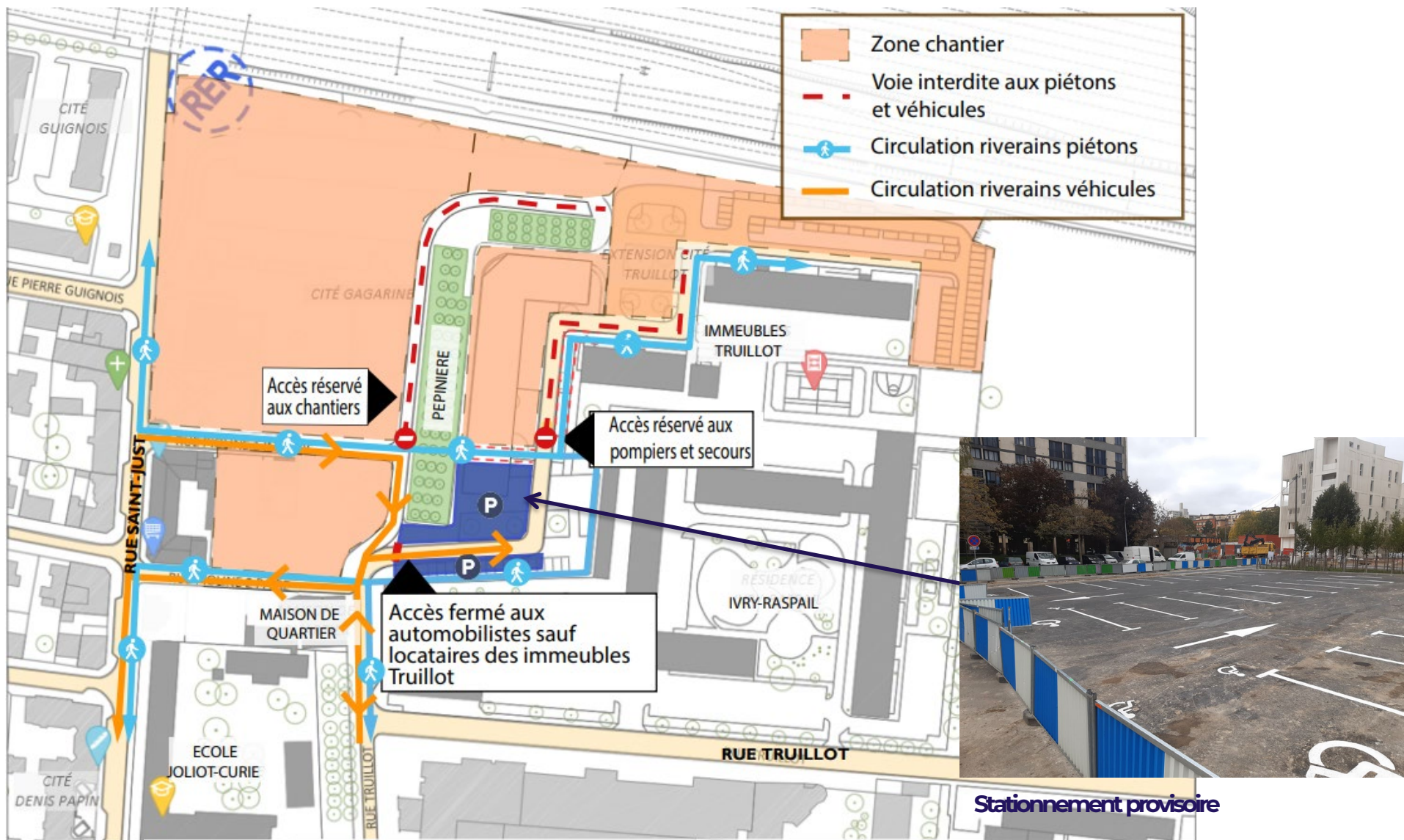
Lot Gare (9)
Travaux de
terrassement en cours



**Copropriété
Raspail**
Rénovation
en cours



Avancement des travaux – espaces publics début 2024



15/11/2023

INTERSECTEUR EPA ORSA/ Ville d'Ivry –sur-Seine

Communication Travaux

1. Lettre infos chantiers

- Informer l'ensemble du quartier sur les travaux à venir et l'organisation du quartier pendant les travaux
- ➔ Diffusion novembre 2023

2. Lettre informations résidents Truillot

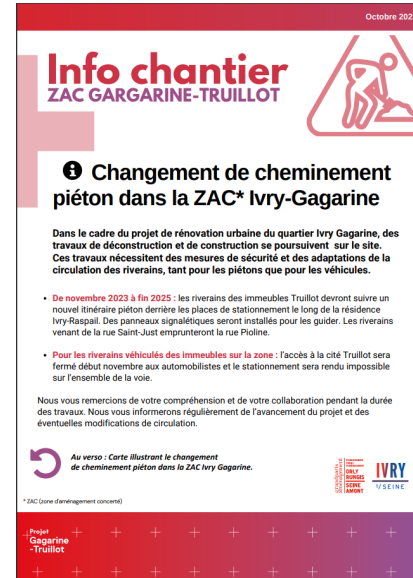
- informer les riverains de l'extension Truillot du nouveau stationnement provisoire et de la localisation des zones de présentation OM
- ➔ Diffusion à minima 1 mois avant les travaux

3. Signalétique sur l'ensemble du quartier

- Accompagner les cheminements piétons
- Orienter les déplacements motorisés
- Localiser le parking provisoire
- localiser les zones de dépôt OM
- ➔ Installation décembre 2023

4. Panneaux d'informations sur le projet

- Rappeler les grandes lignes du projet
- Améliorer l'environnement des habitants (palissades avec rendu graphique)
- ➔ Installation janvier 2024



1



2



3



4