



C E N T R E
Cultuel & Culturel
ANNOUR

AGENDA

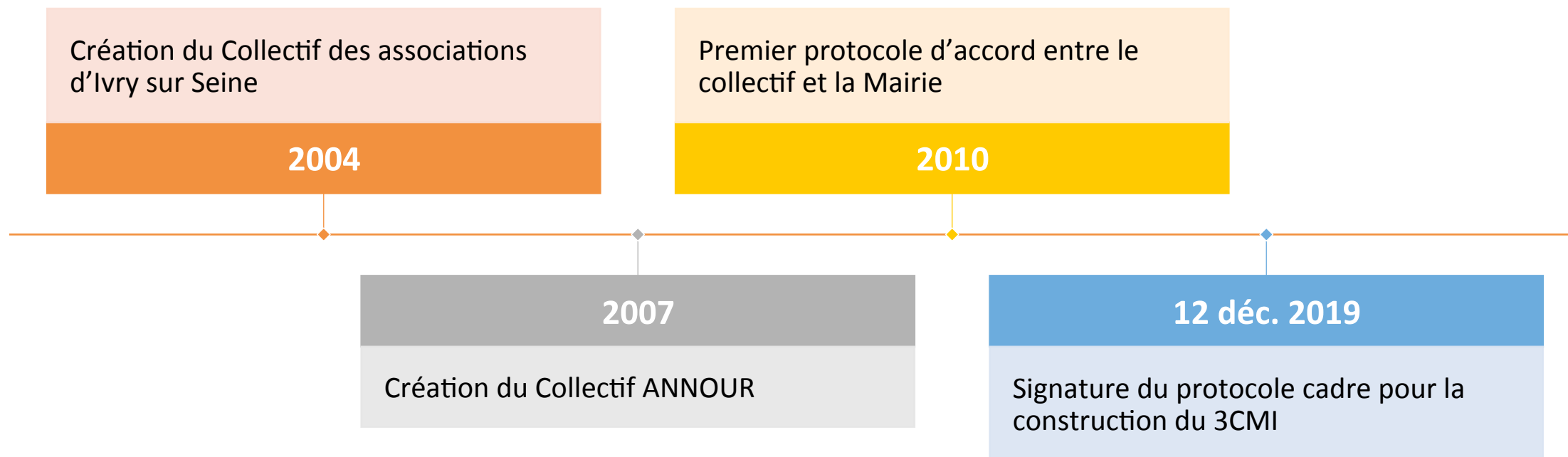
Historique

Retard et évolution du projet :
pourquoi ?

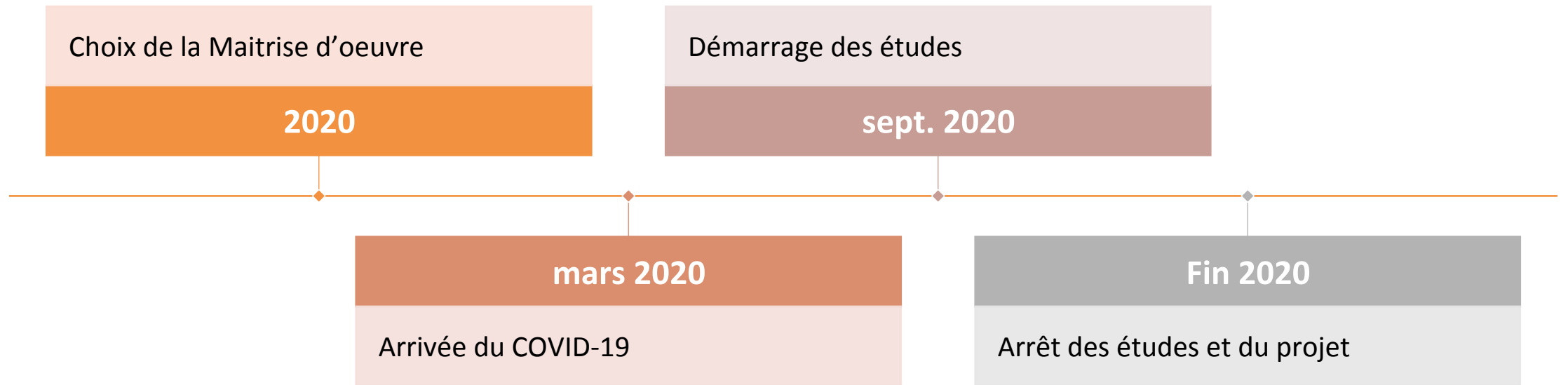
Présentation du nouveau projet

Prochaines échéances

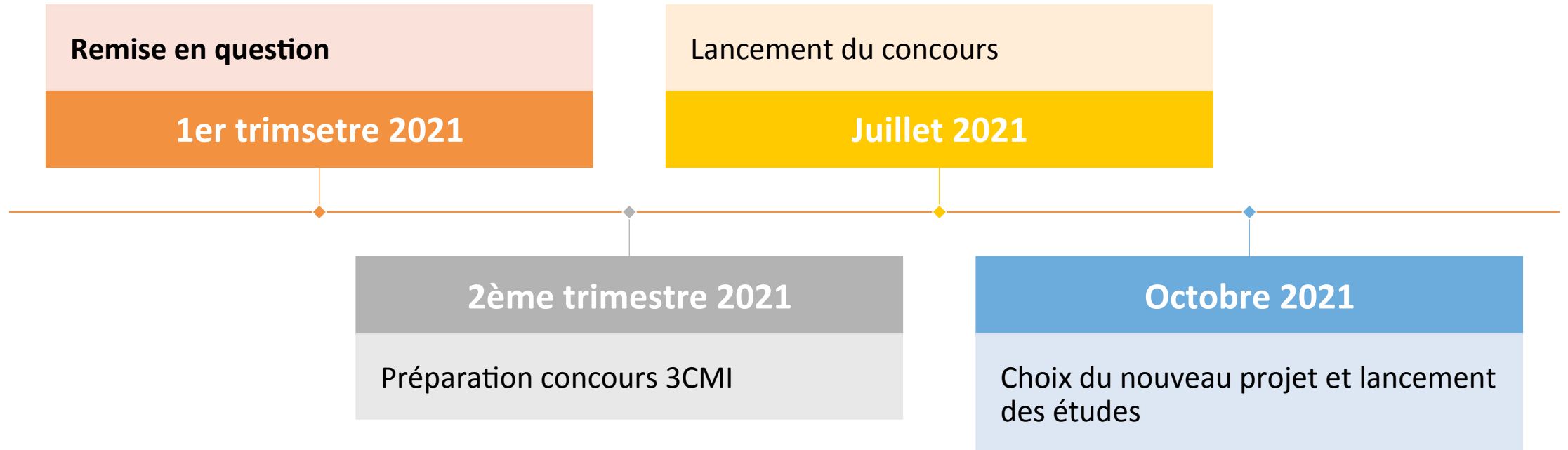
Histoire



Histoire



Histoire



Rappel : PROGRAMME 3CMI

Identité

Moderne

Intégré à son
environnement

Fonctionnel

Modulable et
évolutif

Ouvert

Simple d'usage
et d'entretien

Meilleur
rapport
Qualité/prix

Retard et
évolution du
projet :
pourquoi ?

- **COVID-19**
- **Désaccords avec la maîtrise d'œuvre**

Nouveau projet





Esquisse pour la construction du Centre Culturel et Culturel Musulman ANNOÛR à Ivry-sur-Seine.

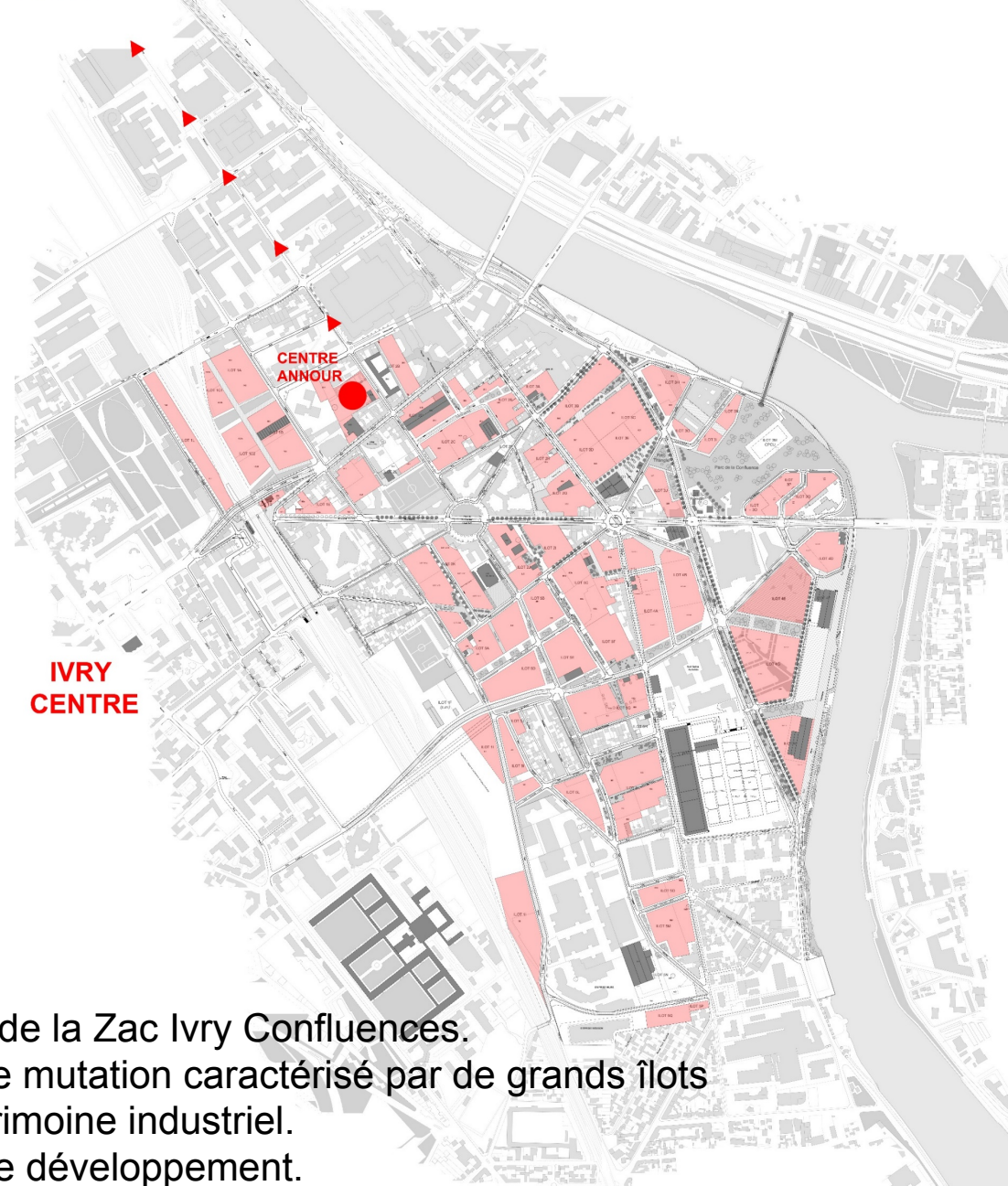
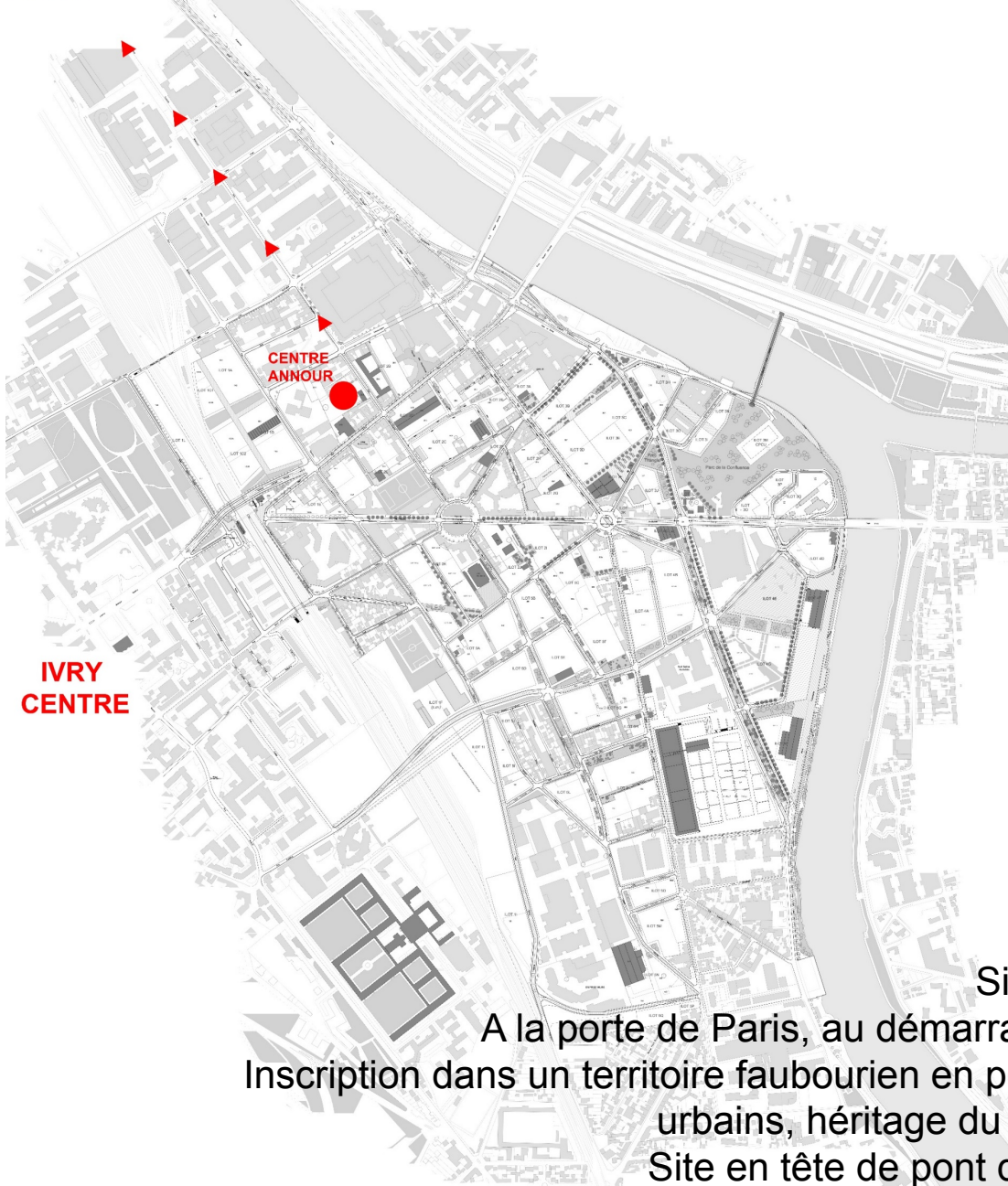
Une mosquée à Ivry-sur-Seine, sur un territoire en mutation.

Une mosquée pour les Musulmans, un lieu de vie pour la Cité.



PARIS

PARIS



Site:

A la porte de Paris, au démarrage de la Zac Ivry Confluences.
Inscription dans un territoire faubourien en pleine mutation caractérisé par de grands îlots urbains, héritage du patrimoine industriel.
Site en tête de pont de ce développement.





Ivry-sur-Seine:

Territoire faubourien en pleine mutation caractérisé par de grands îlots urbains, héritage du patrimoine industriel.

Forte identité architecturale – moderne et contemporaine.

Recherche de formes urbaines innovantes et ouvertes.

Béton/Brique/Métal.



Esquisse pour la construction du Centre Culturel et Culturel Musulman ANNOUR à Ivry-sur-Seine.

ROPA & ASSOCIÉS
ARCHITECTES

Mosquées:
Les exemples européens
Etat des lieux en France

Souci d'une architecture contemporaine.





Mosquée et centre culturel islamique _ Cambridge





Mosquée et centre culturel islamique_Slovénie





Mosquée Sancaklar _ Turquie



Mosquées en France

L'emblématique Mosquée de Paris.



Grande Mosquée de Paris_1926



Esquisse pour la construction du Centre Culturel et Culturel Musulman ANNOUR à Ivry-sur-Seine.

ROPA & ASSOCIÉS
ARCHITECTES



Boulogne Billancourt_2011



Saint-Etienne_2012



Argenteuil_2012

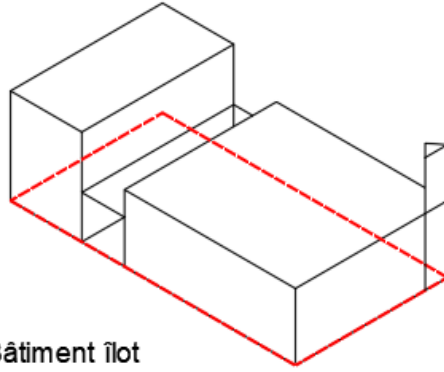


Saint-Ouen_2018

Mosquées en France
Constat : entre pastiche et manque d'identité.

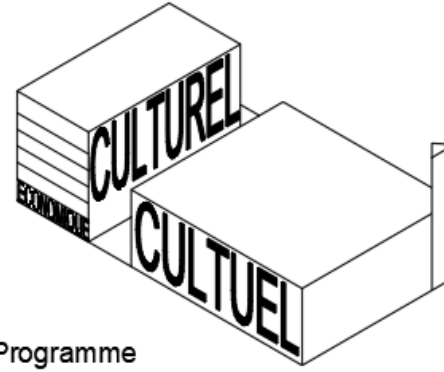


Outils pour un équipement ouvert et iconique



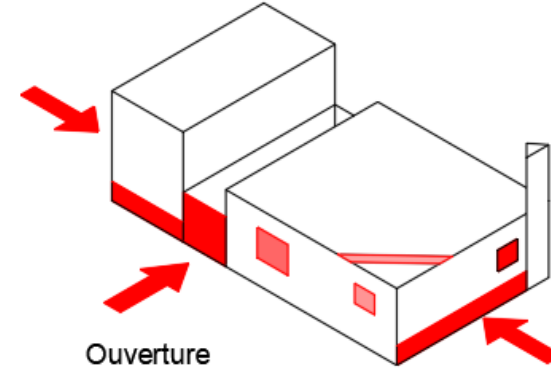
Bâtiment îlot

Compacité
Intériorité traversante au niveau
du hall central
Réponse au PLU



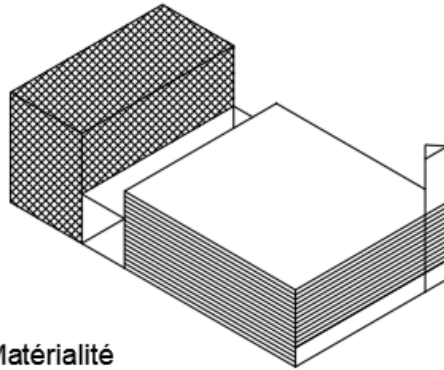
Programme

Lisibilité des programmes
Dissociation culturel et culturel
Volume 1: SACRE / Culturel
Volume 2: INSTITUT / Culturel



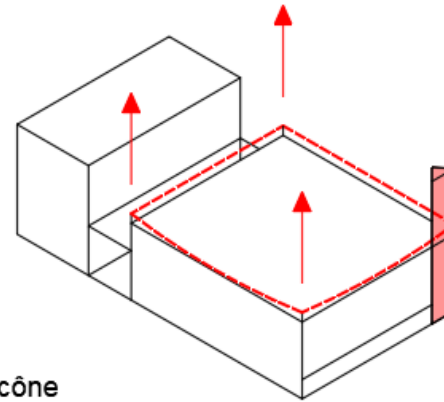
Ouverture

Ouverture officielle à Rdc
Référence aux moucharabihs
Ouverture sur l'intérieur des cours



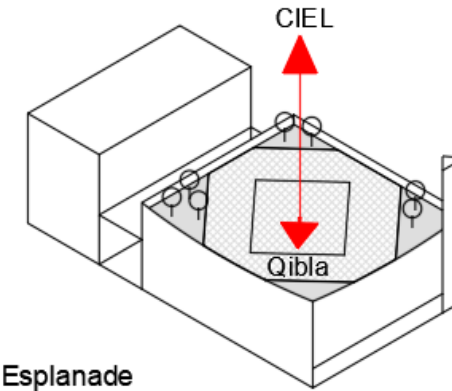
Matérialité

Dialogue avec les matérialités Ivryennes.
Unité par la Monochromie
Noblesse Brique de terre cuite
Matériau biosourcé - Facilité d'entretien
Finesse du Métal



Icône

Marquage des angles
Signal urbain
Dialogue avec le ciel

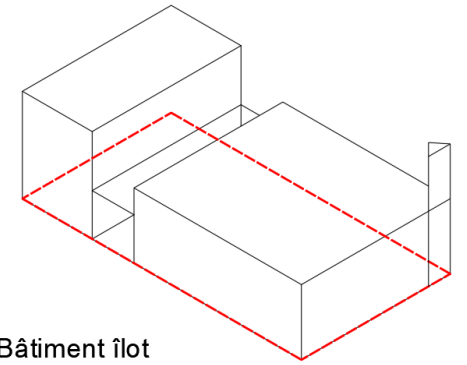
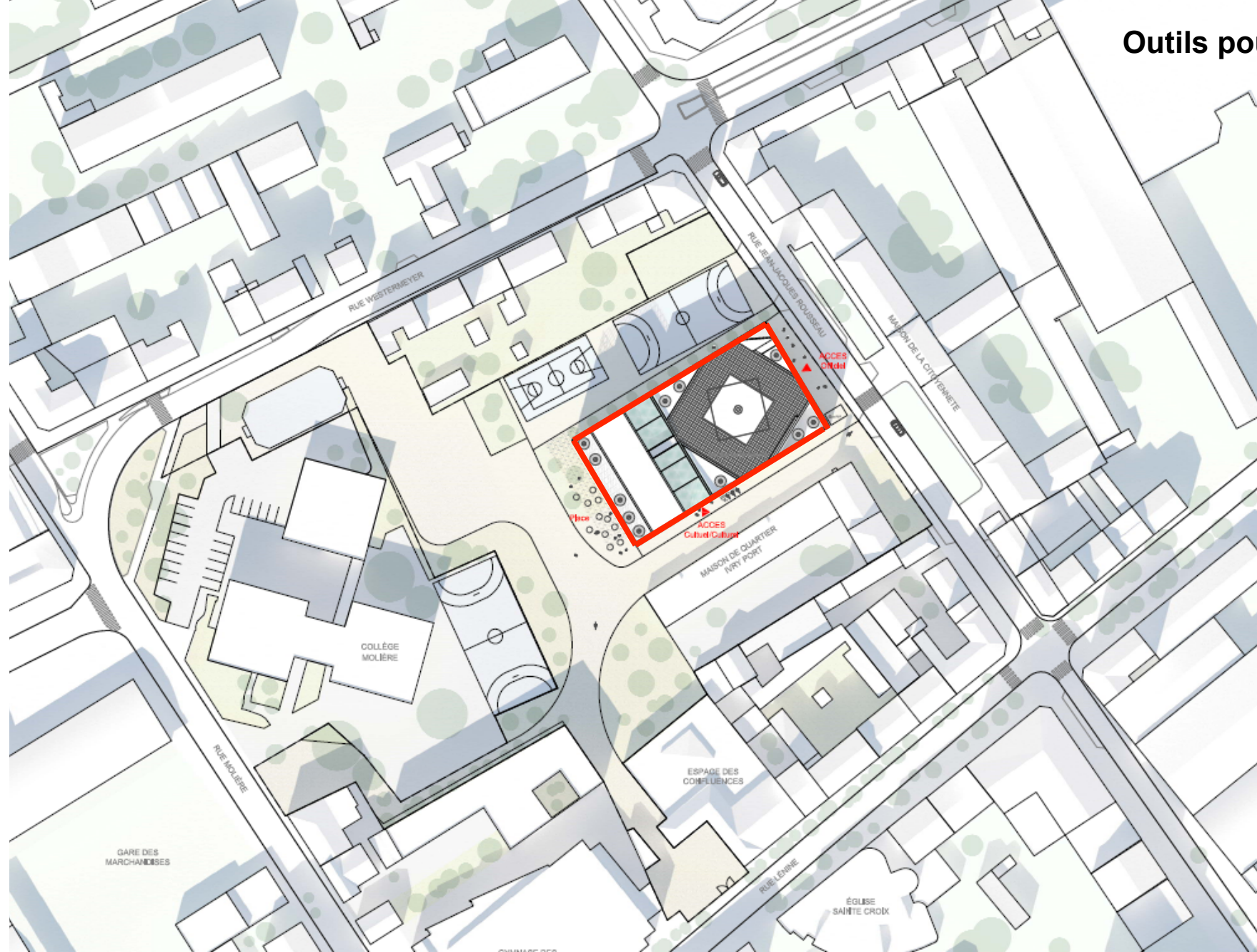


Esplanade

Cour - Jardin - Espace récréatif -
Rassemblement - Prière - Offrir de
l'espace exploitable - Flexibilité.
Aménagement paysager.
Parallèle avec Mosquée de Paris.



Outils pour un équipement ouvert et iconique



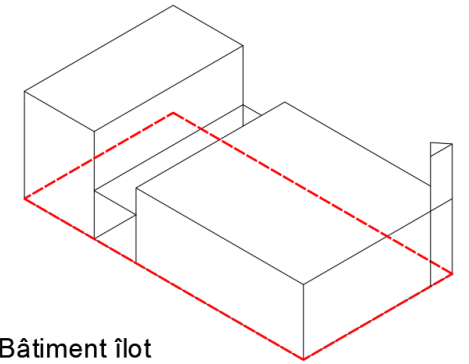
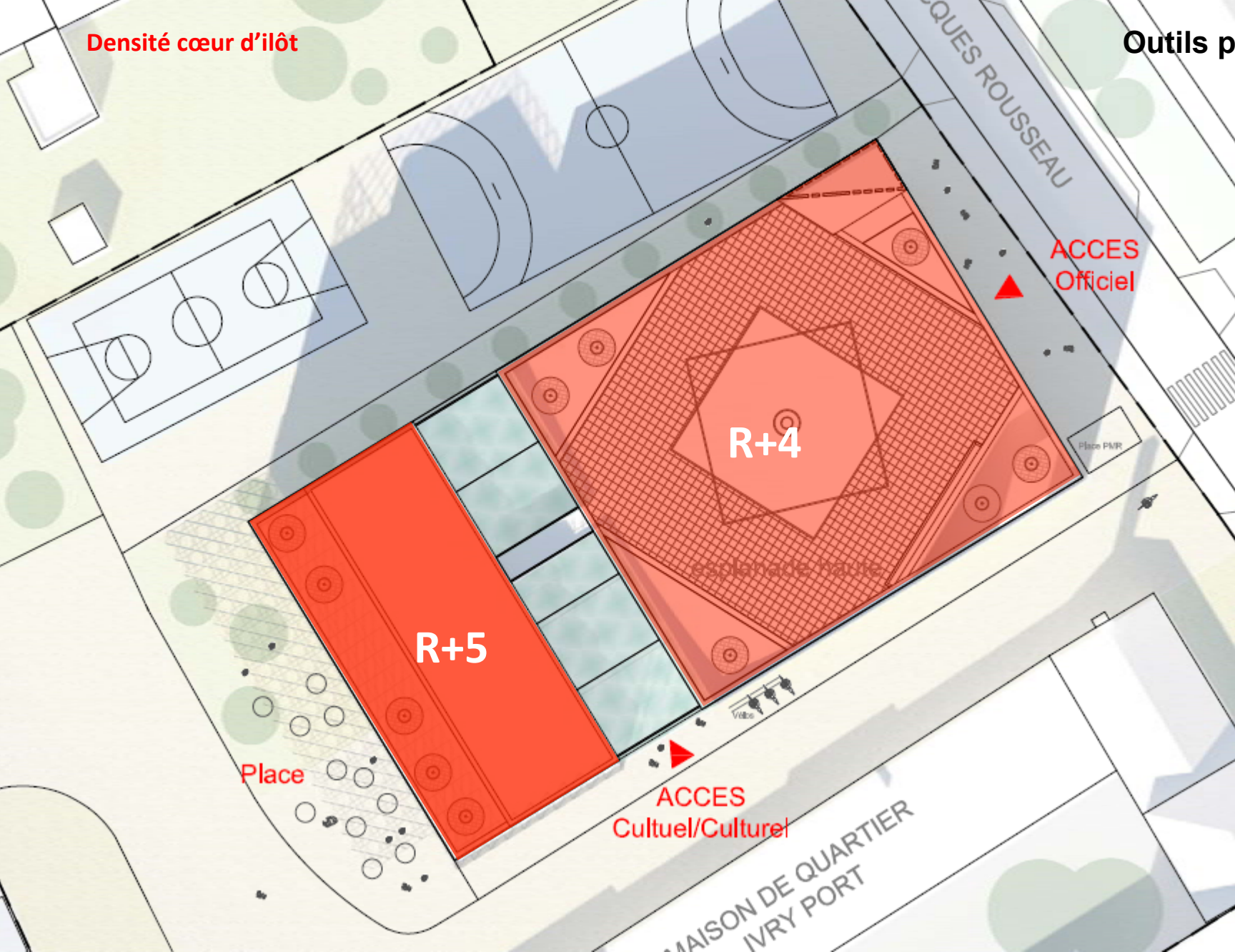
Bâtiment îlot

Compacité
Intériorité traversante au niveau
du hall central
Réponse au PLU



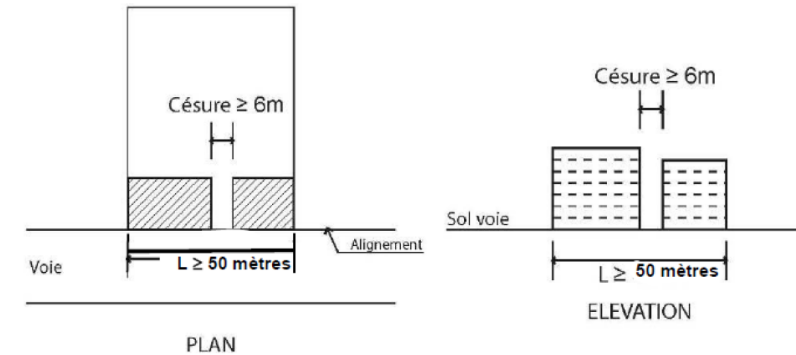
Densité cœur d'îlot

Outils pour un équipement ouvert et iconique



Bâtiment îlot

Compacité
Intériorité traversante au niveau
du hall central
Réponse au PLU



PLAN

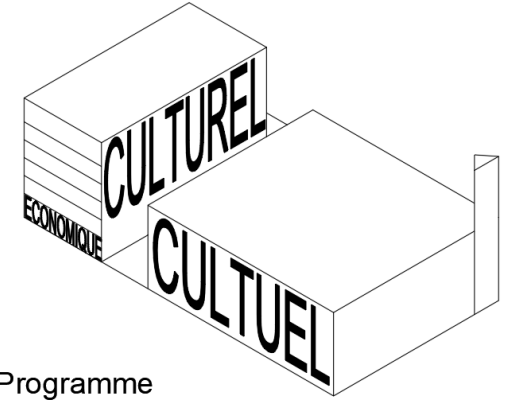
ELEVATION

PLU Ivry-sur-Seine

Esquisse pour la construction du Centre Cultuel et Culturel Musulman ANNOUR à Ivry-sur-Seine.

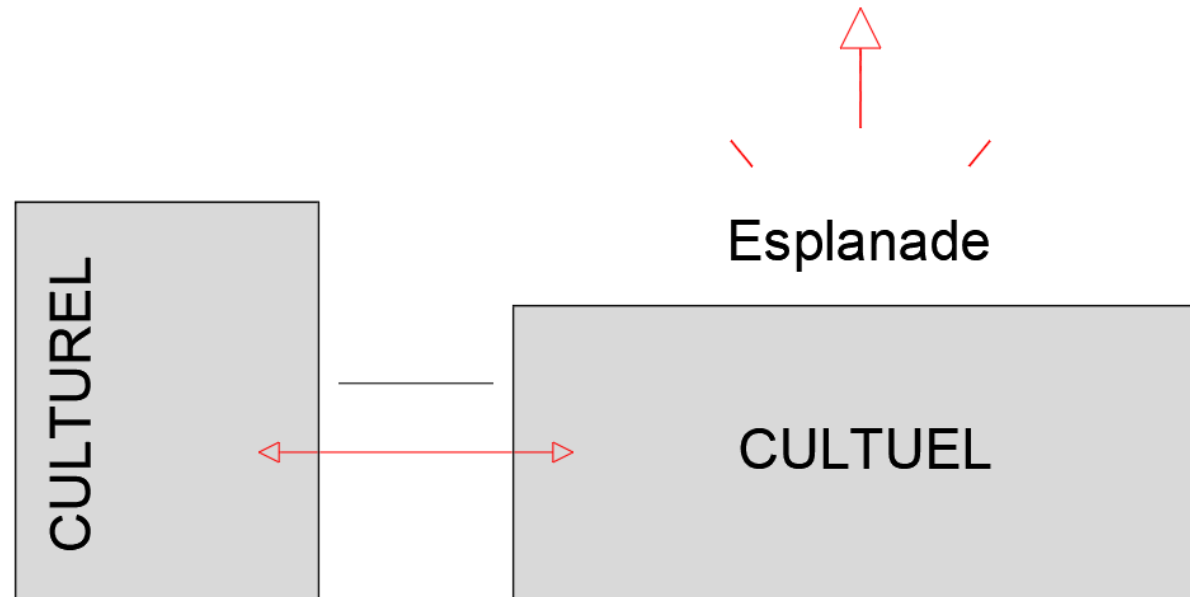
ROPA & ASSOCIÉS
ARCHITECTES

Outils pour un équipement ouvert et iconique

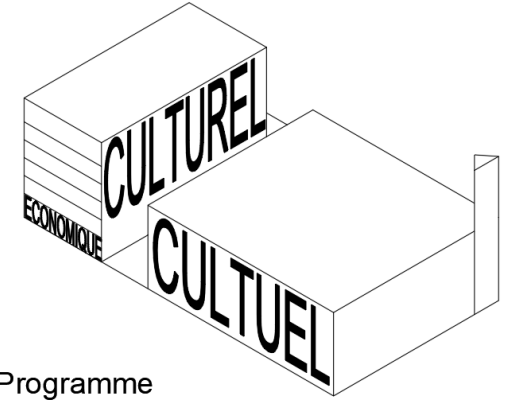


Programme

Lisibilité des programmes
Dissociation culturel et culturel
Volume 1: SACRE / Culturel
Volume 2: INSTITUT / Culturel

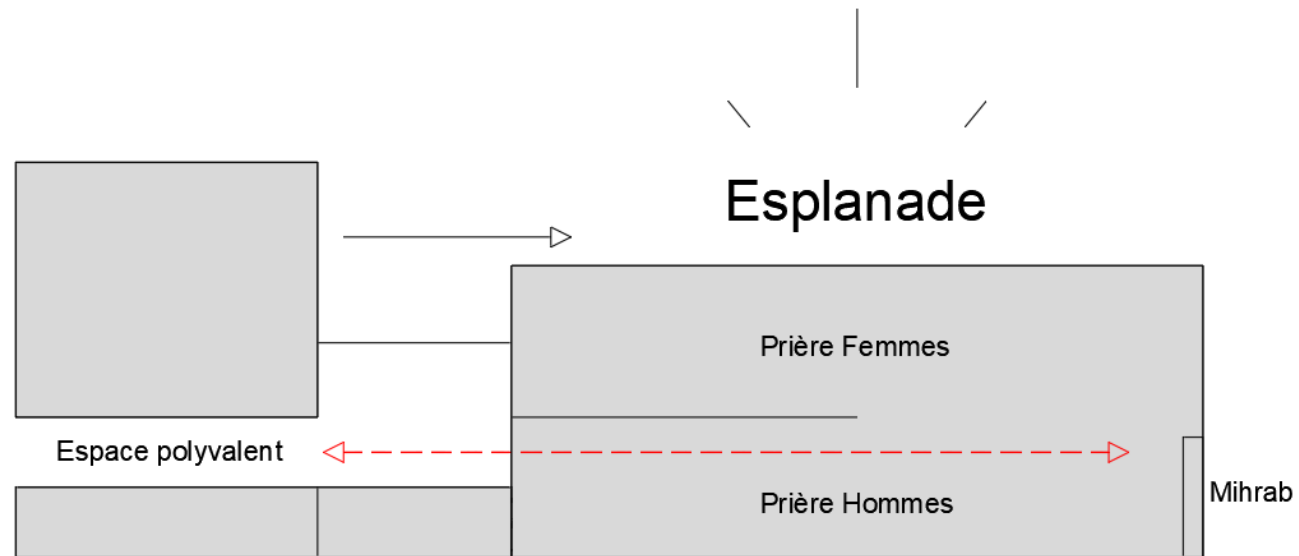


Outils pour un équipement ouvert et iconique

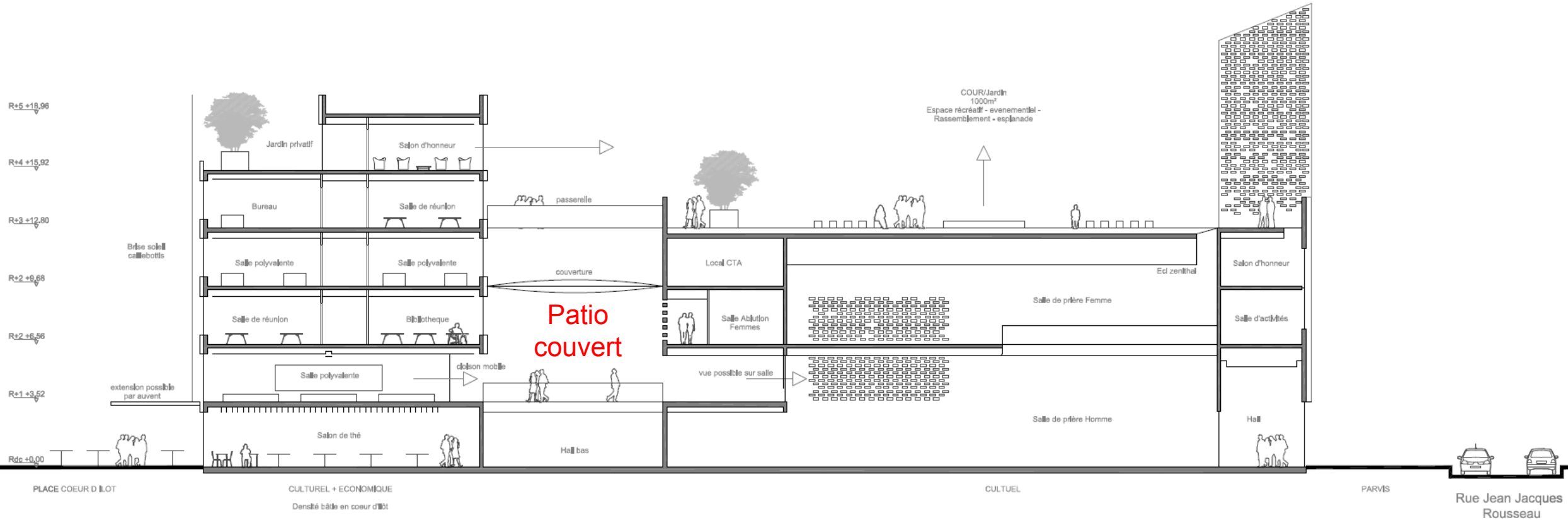


Programme

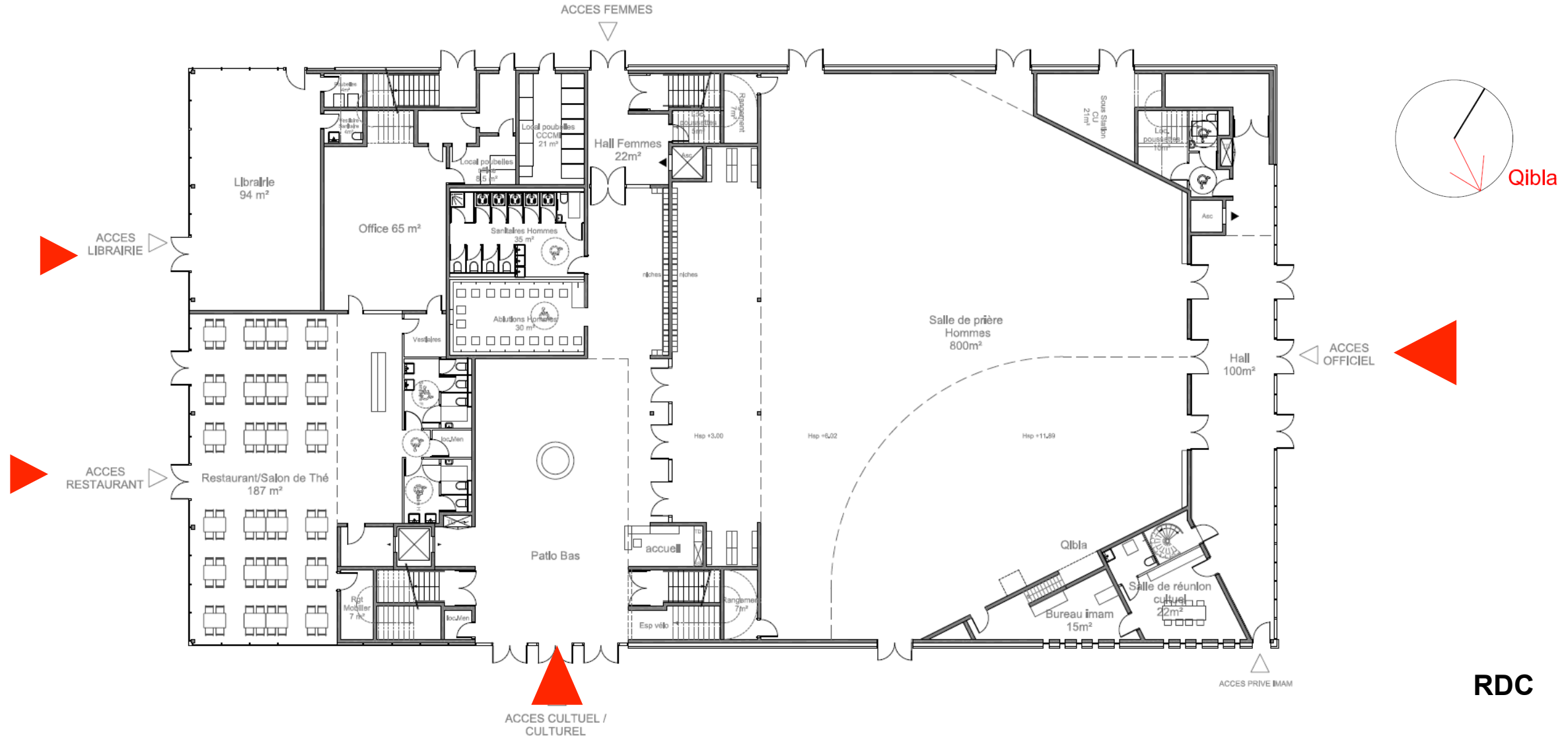
Lisibilité des programmes
Dissociation culturel et culturel
Volume 1: SACRE / Culturel
Volume 2: INSTITUT / Culturel



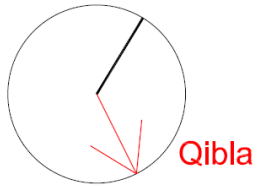
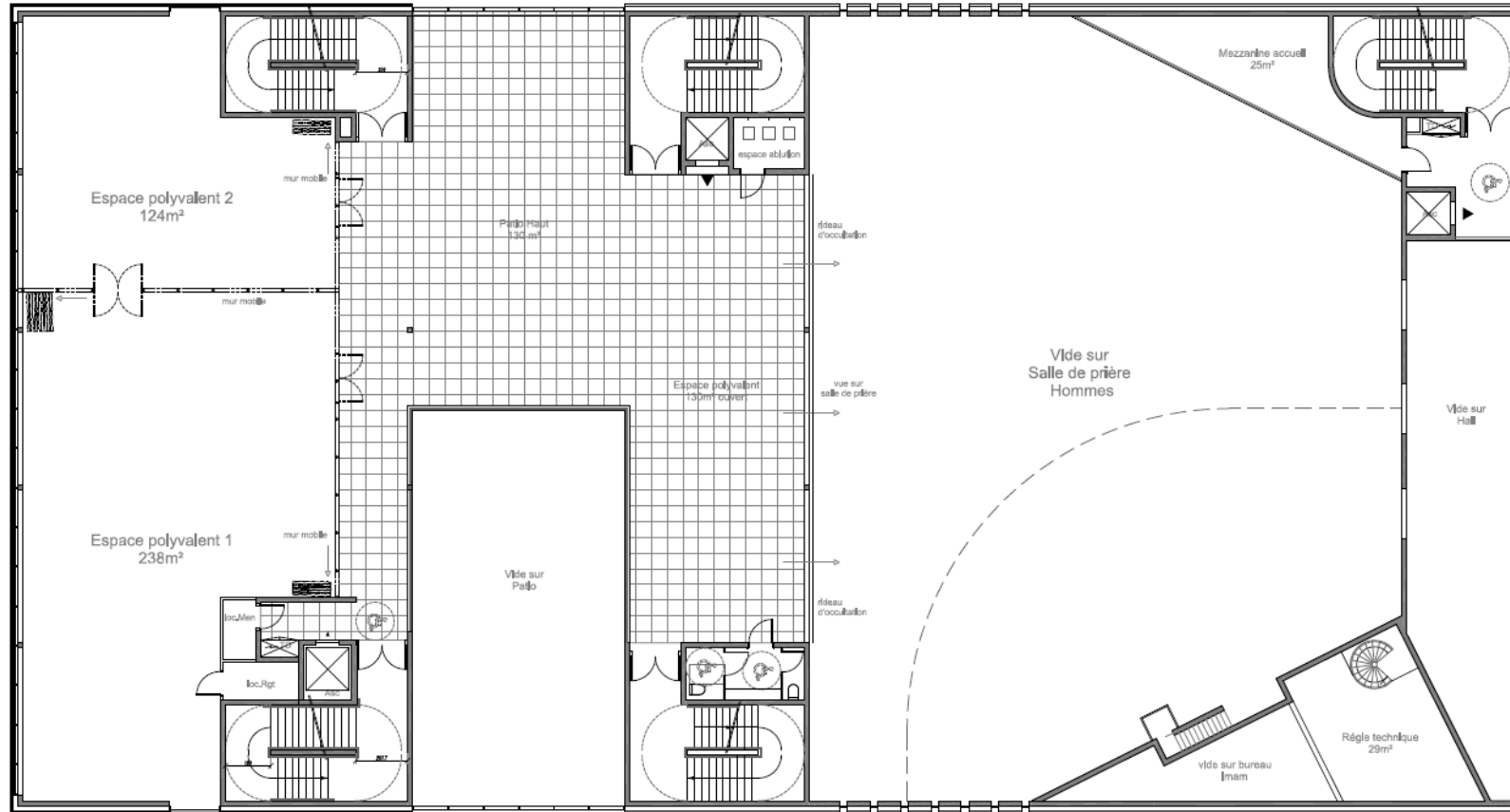
Outils pour un équipement ouvert et iconique



Outils pour un équipement ouvert et iconique



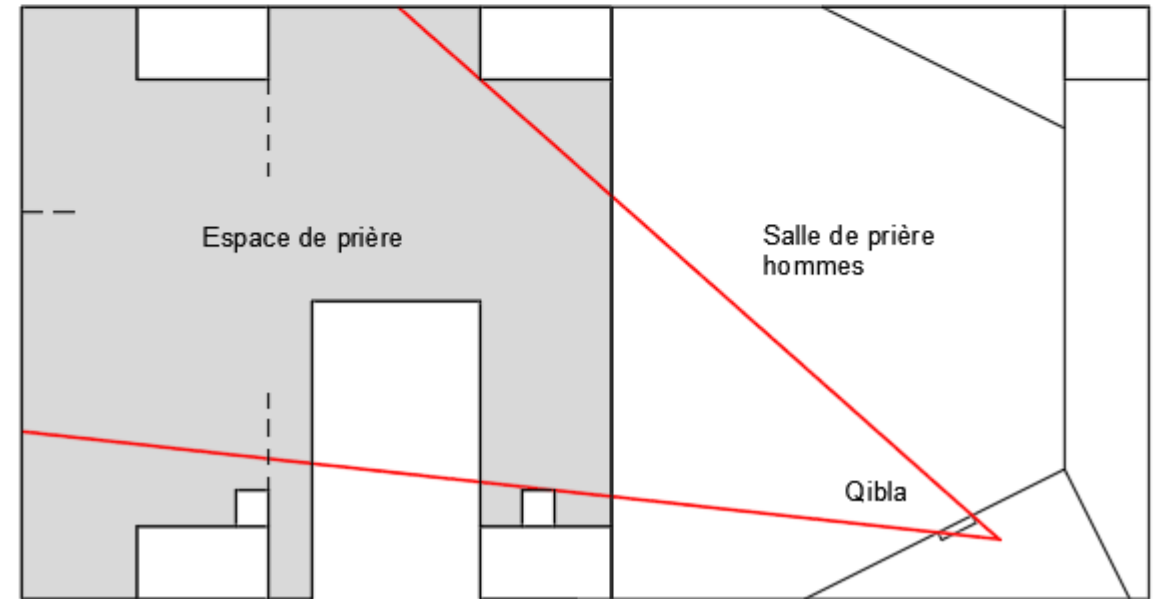
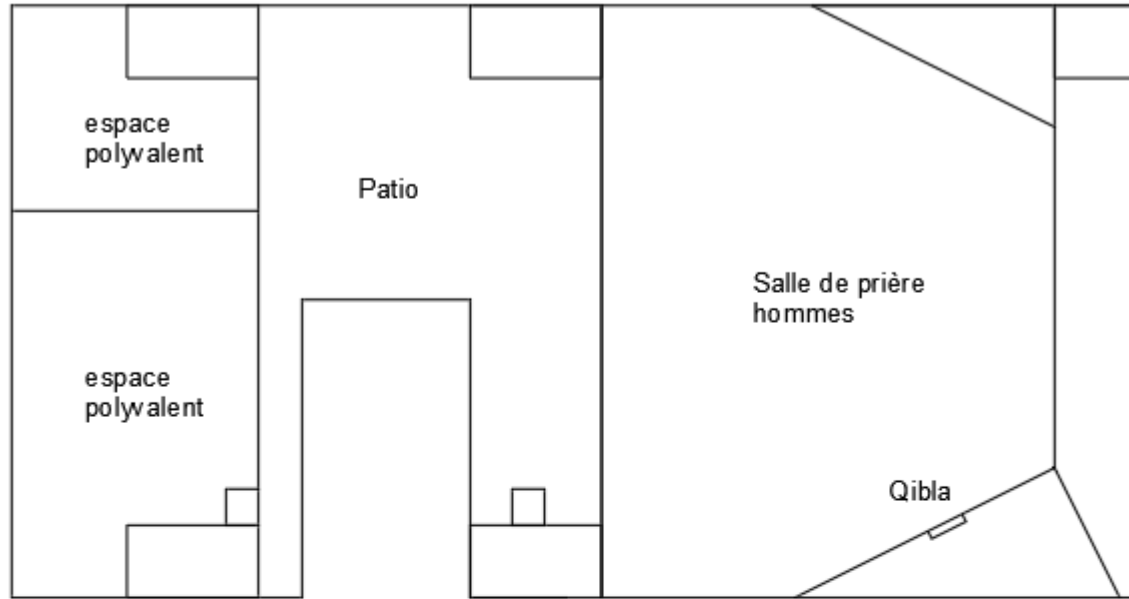
Outils pour un équipement ouvert et iconique



R+1

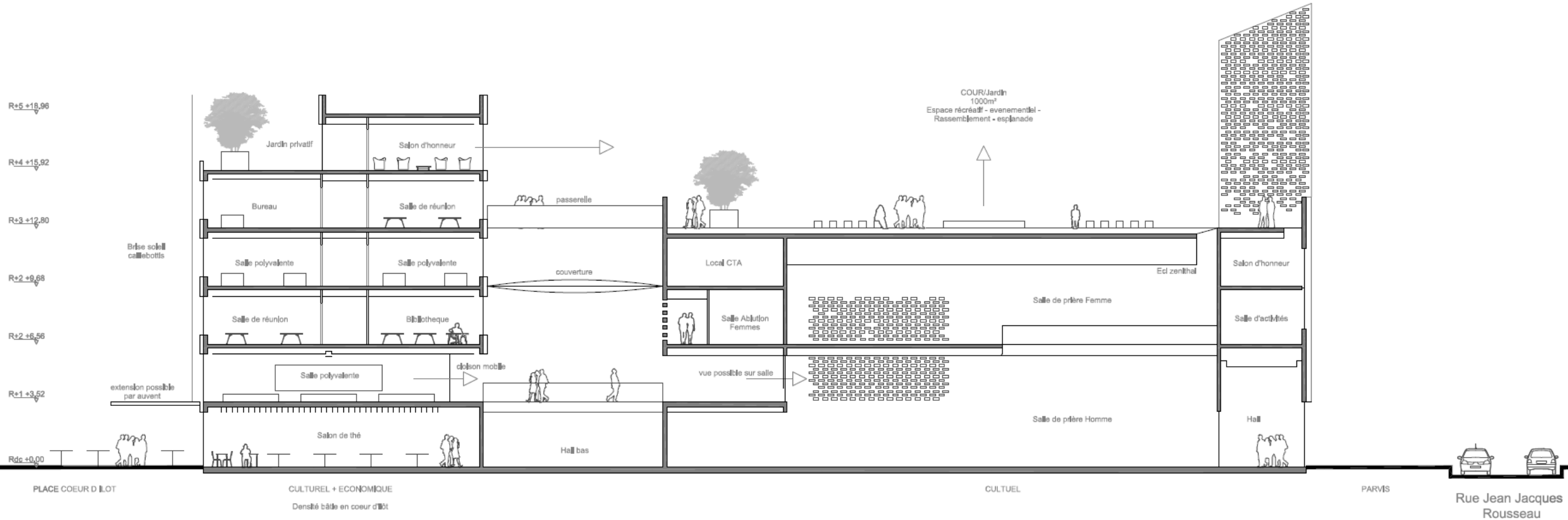


Outils pour un équipement ouvert et iconique

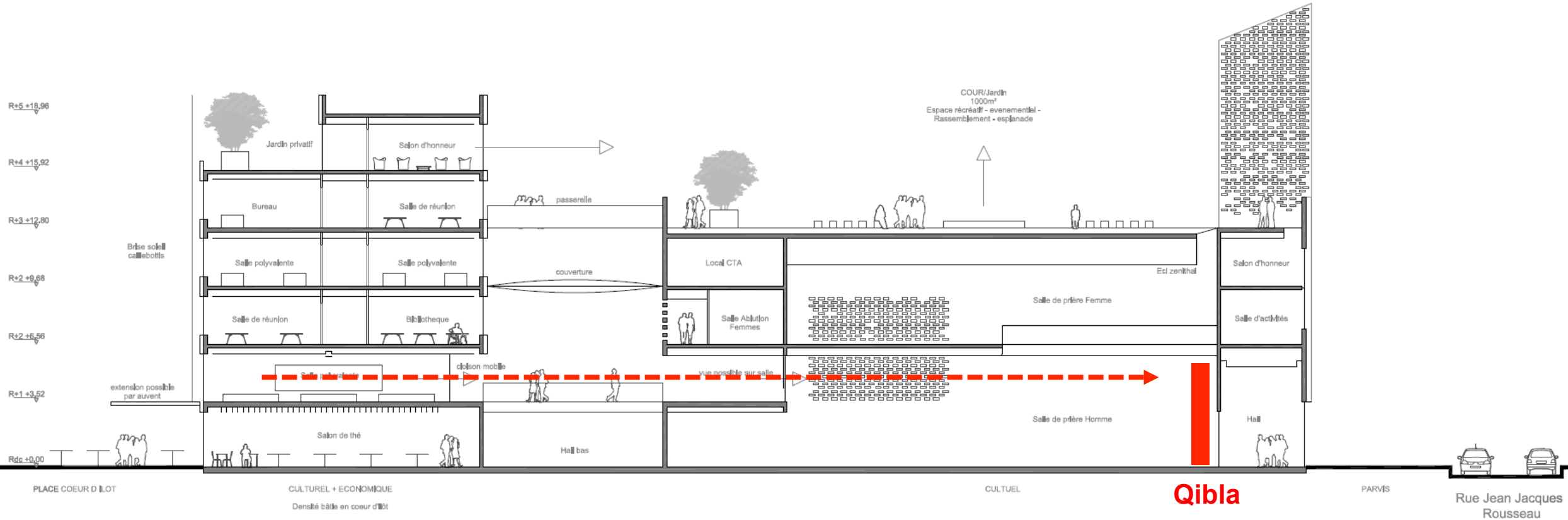


Espace fédérateur de la OUMA

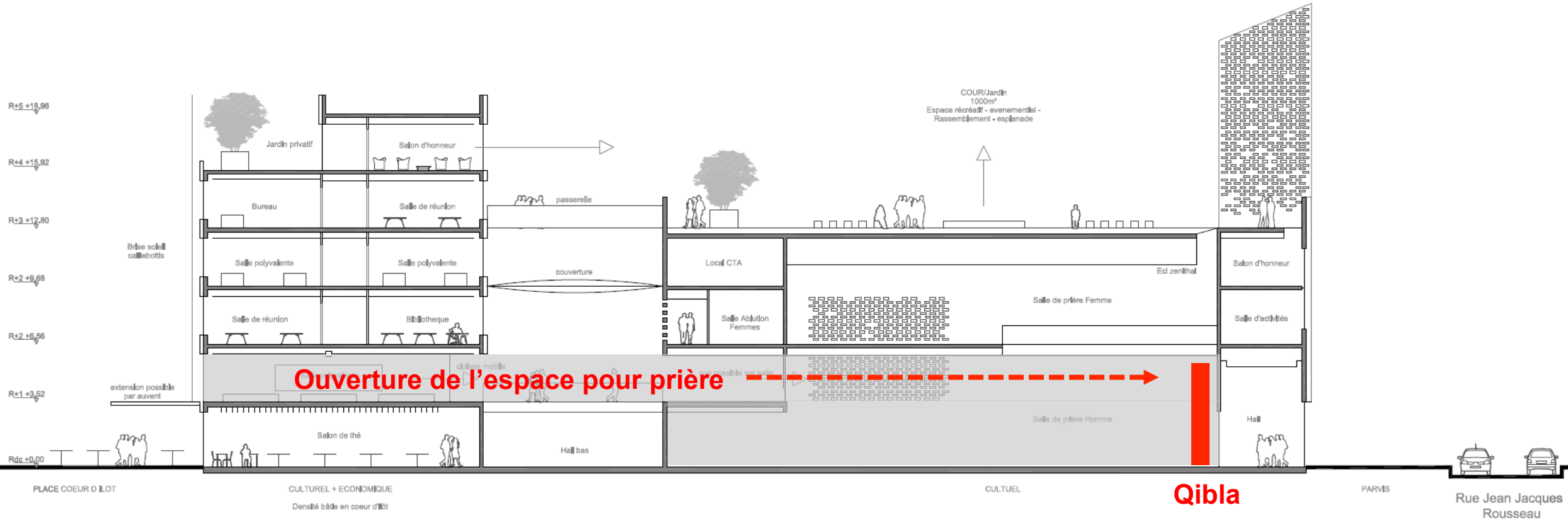
Outils pour un équipement ouvert et iconique



Outils pour un équipement ouvert et iconique



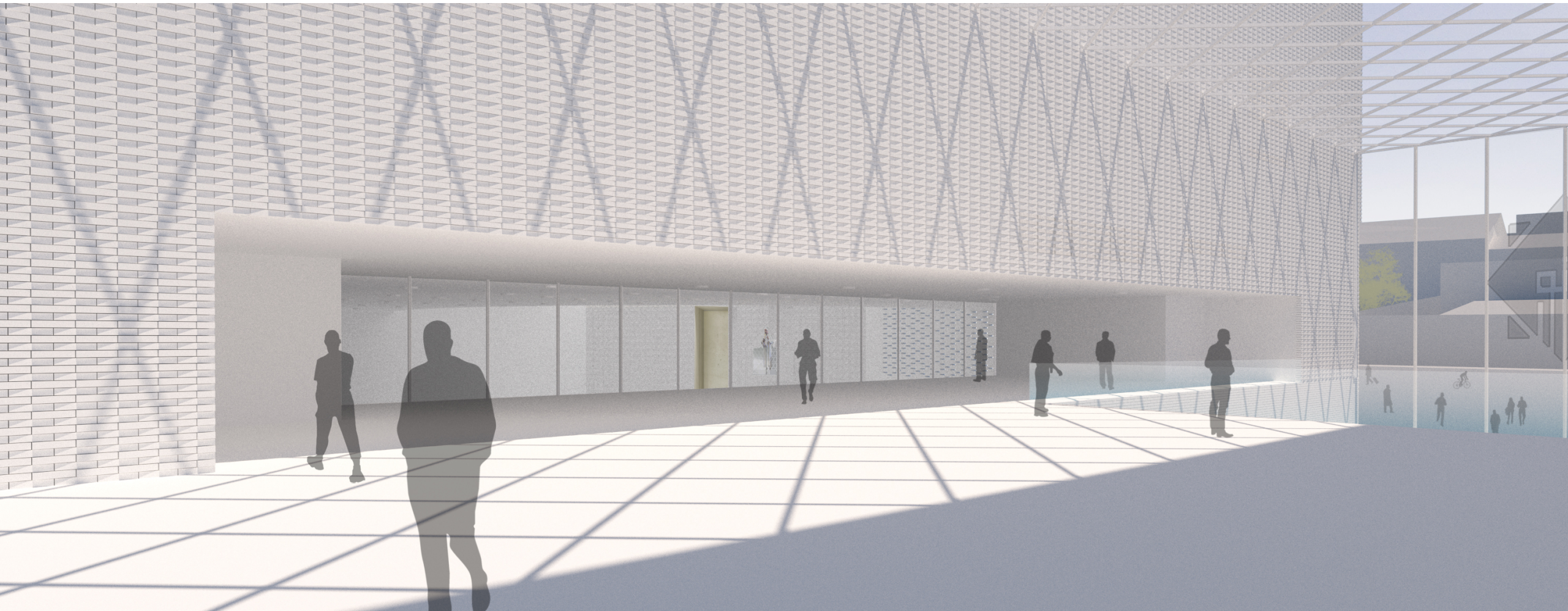
Outils pour un équipement ouvert et iconique





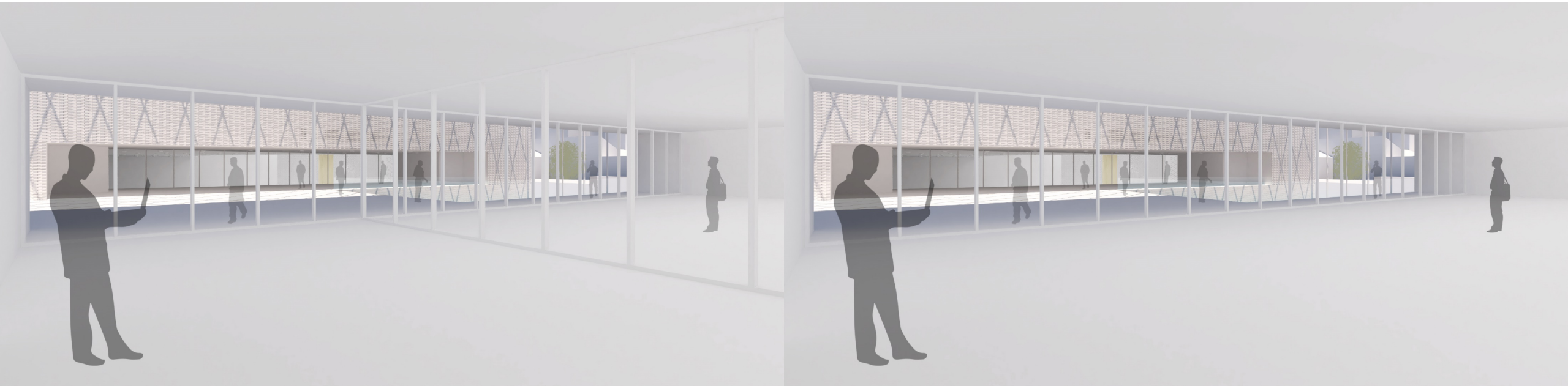
Vue sur le Mihrab depuis patio central



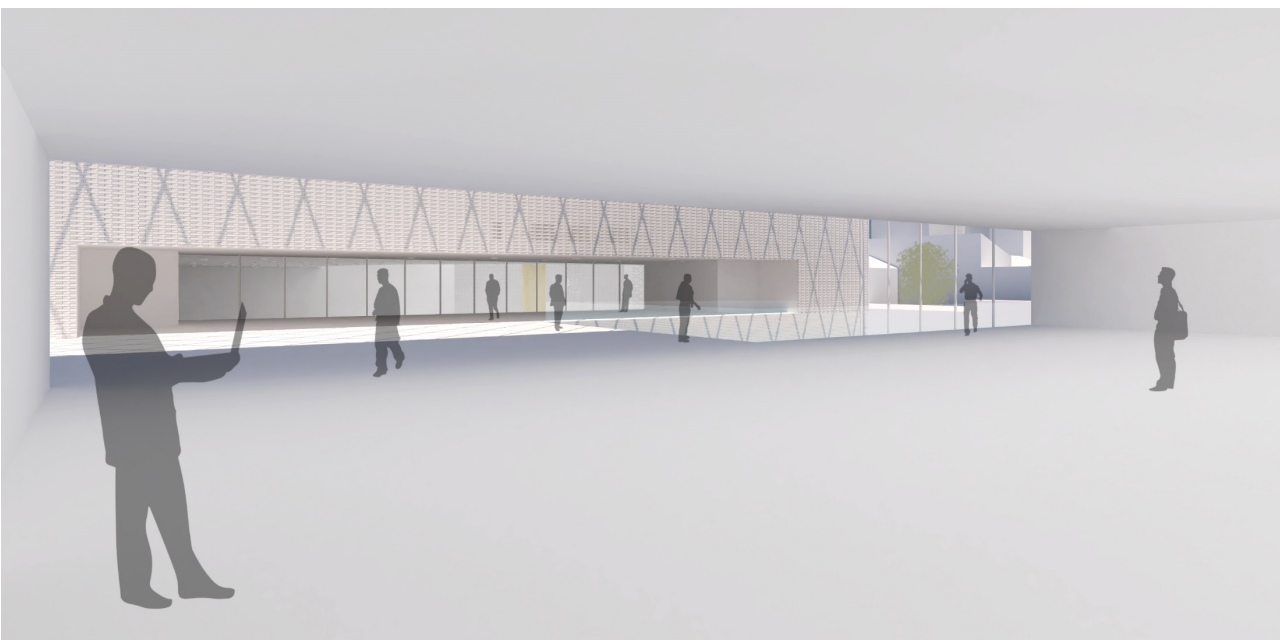


Vue sur le Mihrab depuis patio central





Configuration espace polyvalent (140 et 250m², ouvert, semi ouvert, fermé)





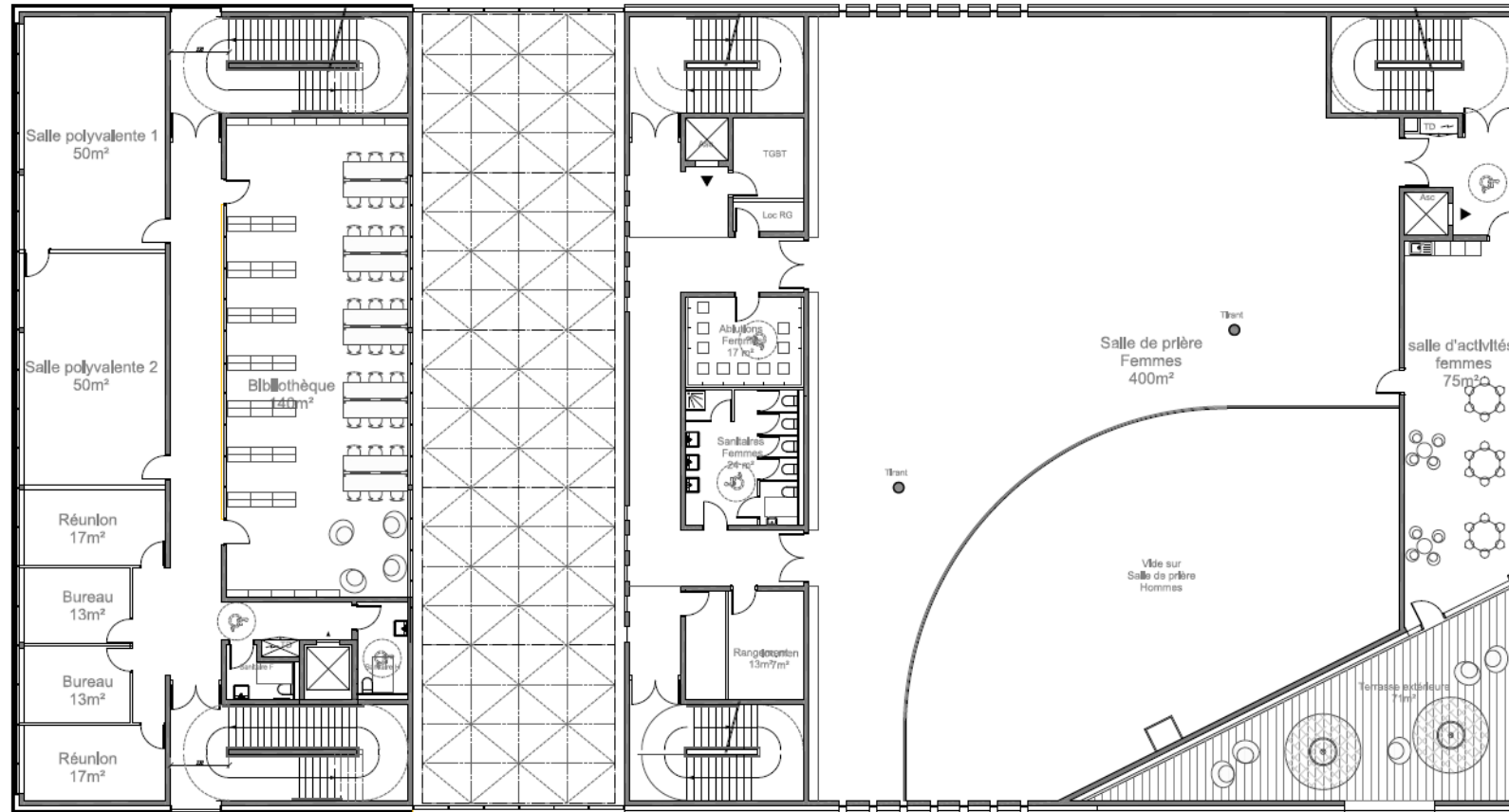
Esquisse pour la construction du Centre Culturel et Culturel Musulman ANNOUR à Ivry-sur-Seine.

ROPA & ASSOCIÉS
ARCHITECTES



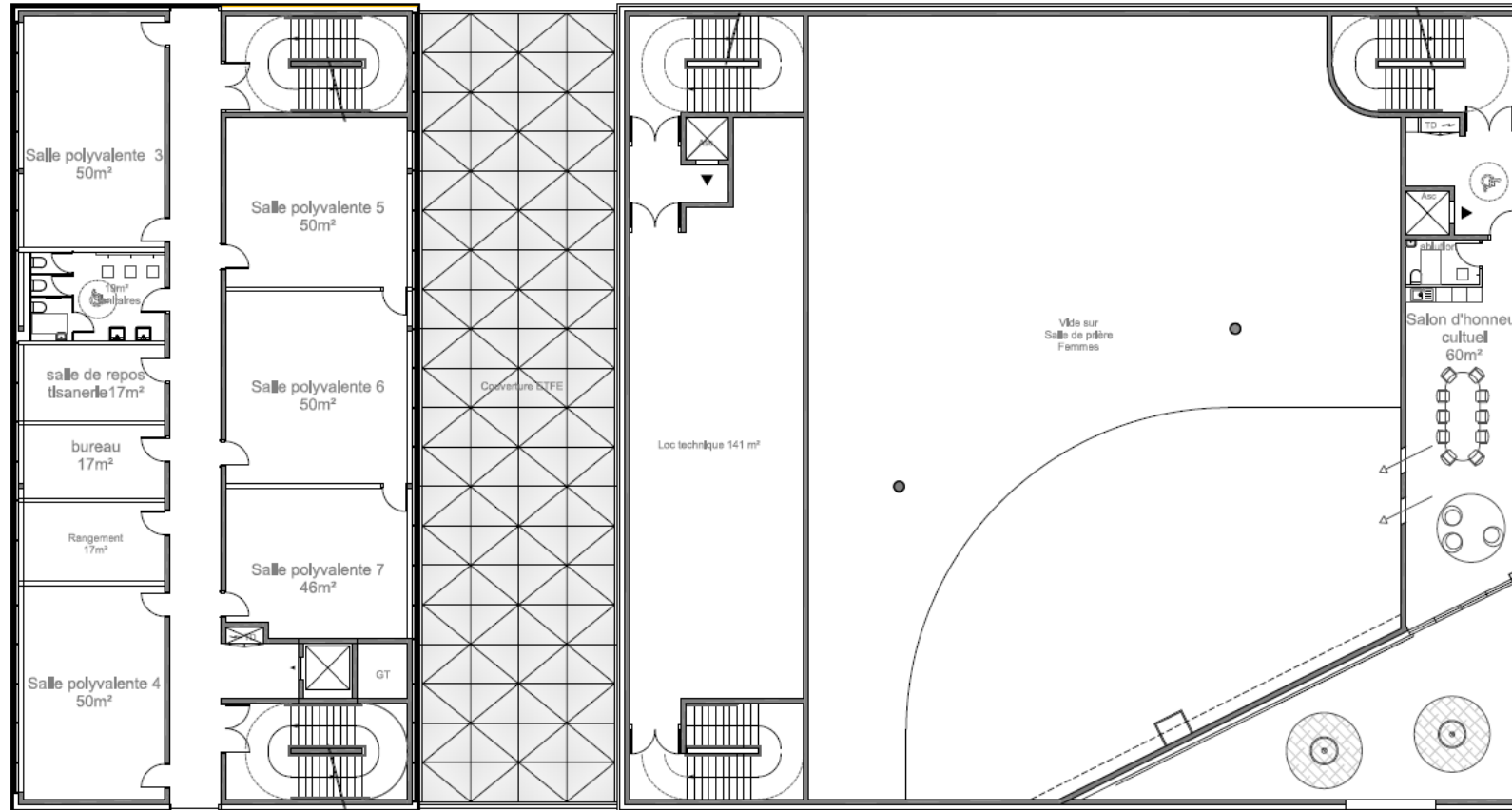
Esquisse pour la construction du Centre Cultuel et Culturel Musulman ANNOUR à Ivry-sur-Seine.

ROPA & ASSOCIÉS
ARCHITECTES



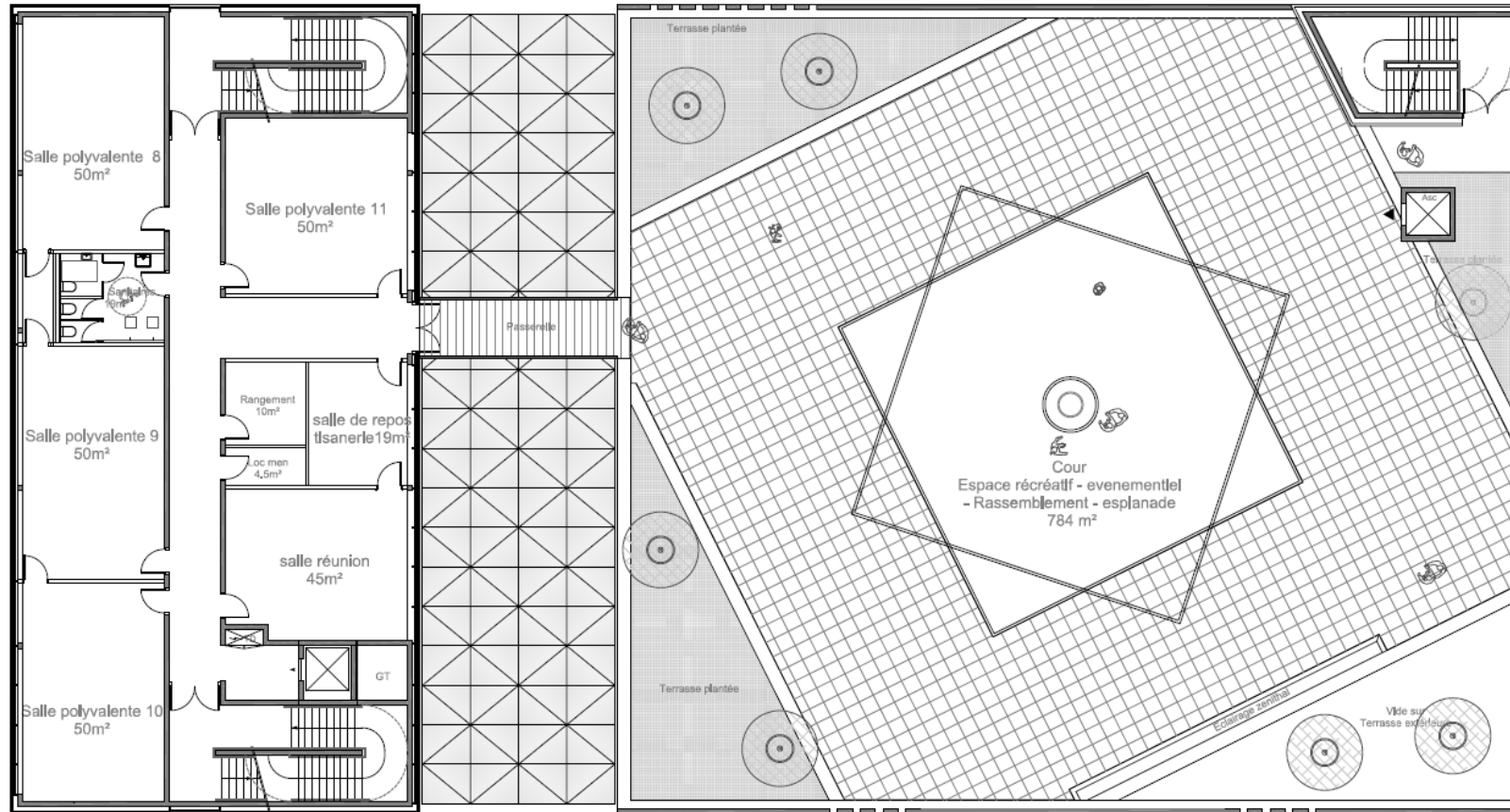
R+2





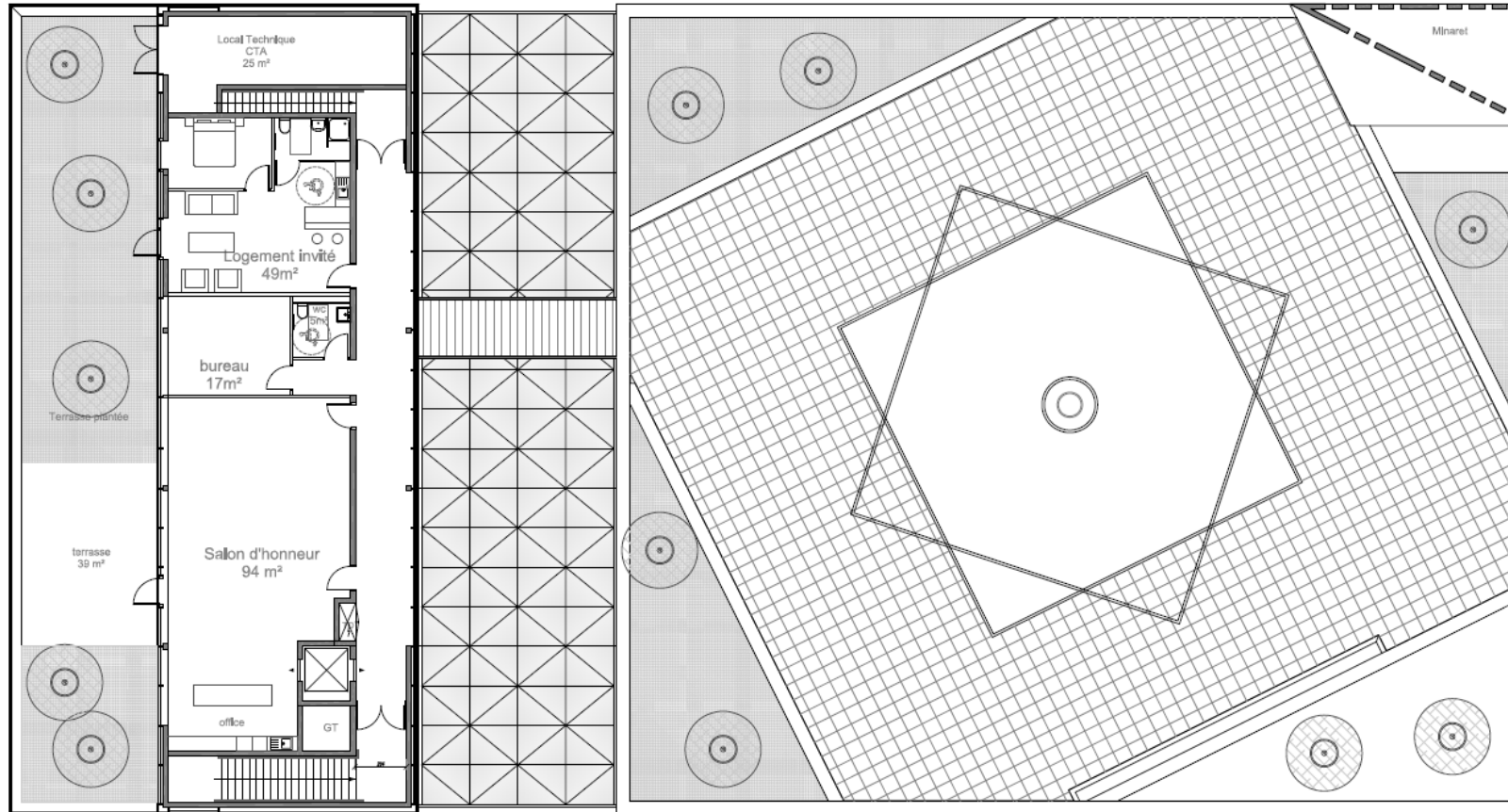
R+3





R+4

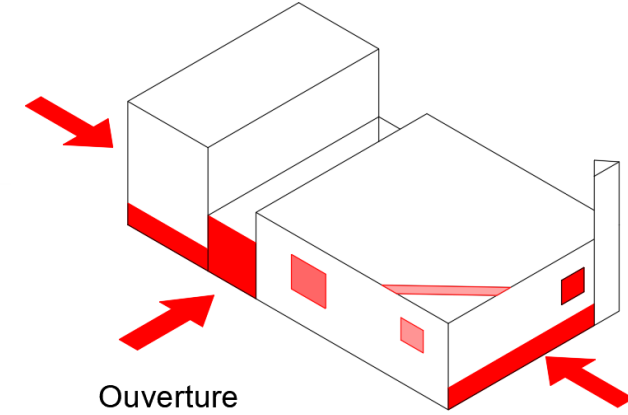
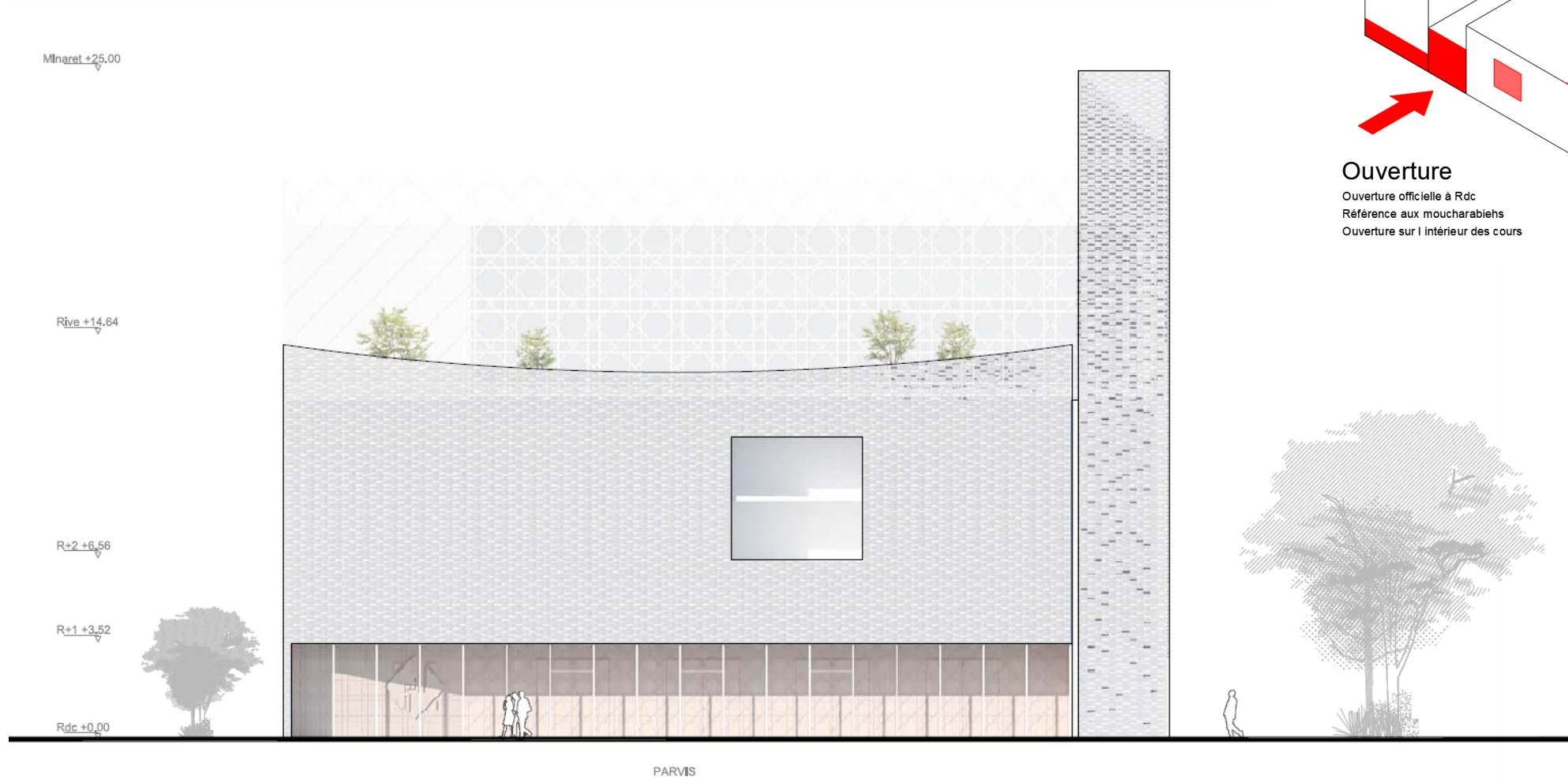




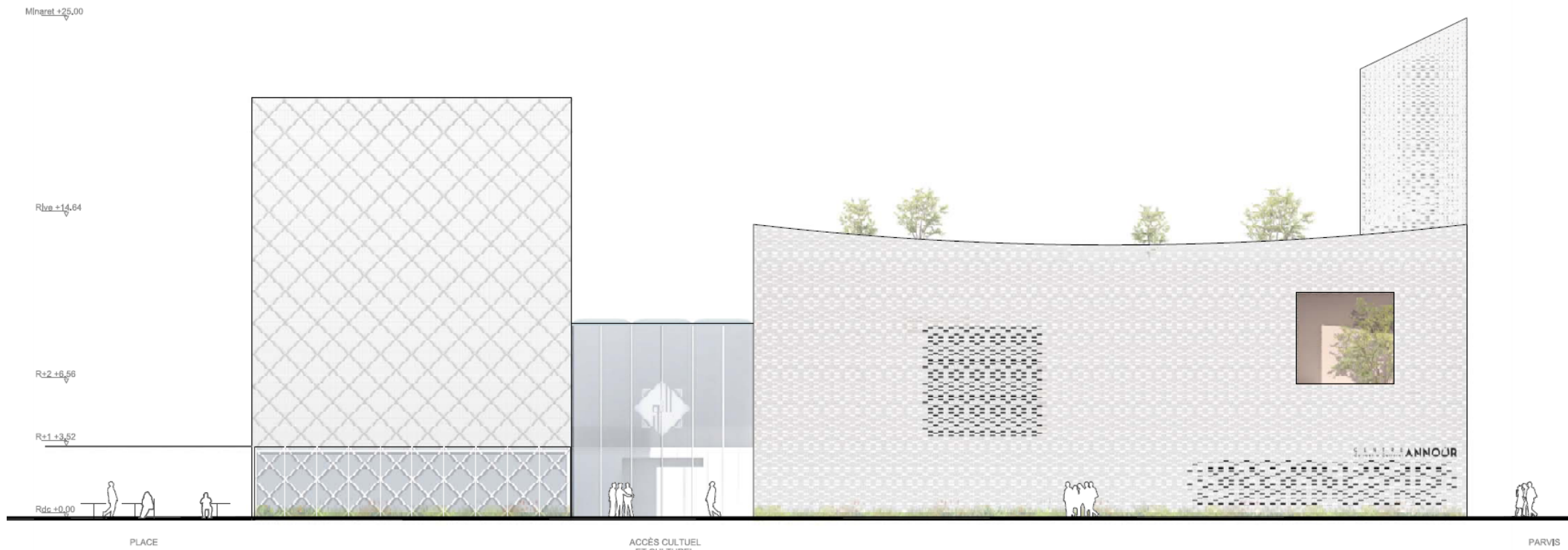
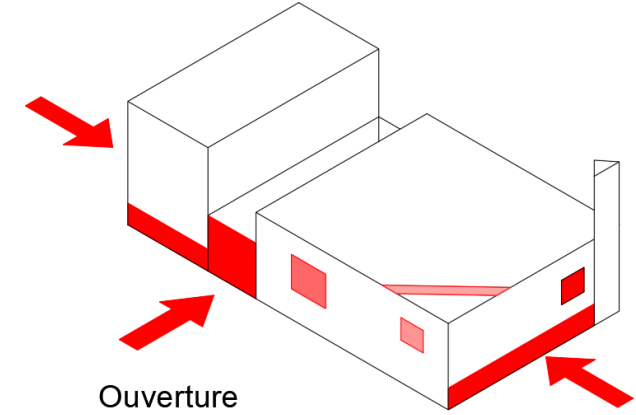
R+5

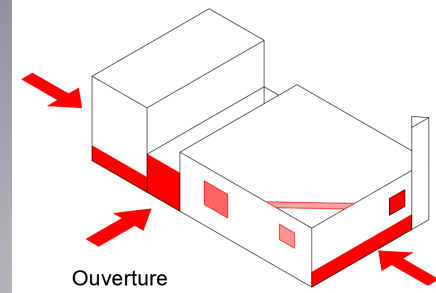
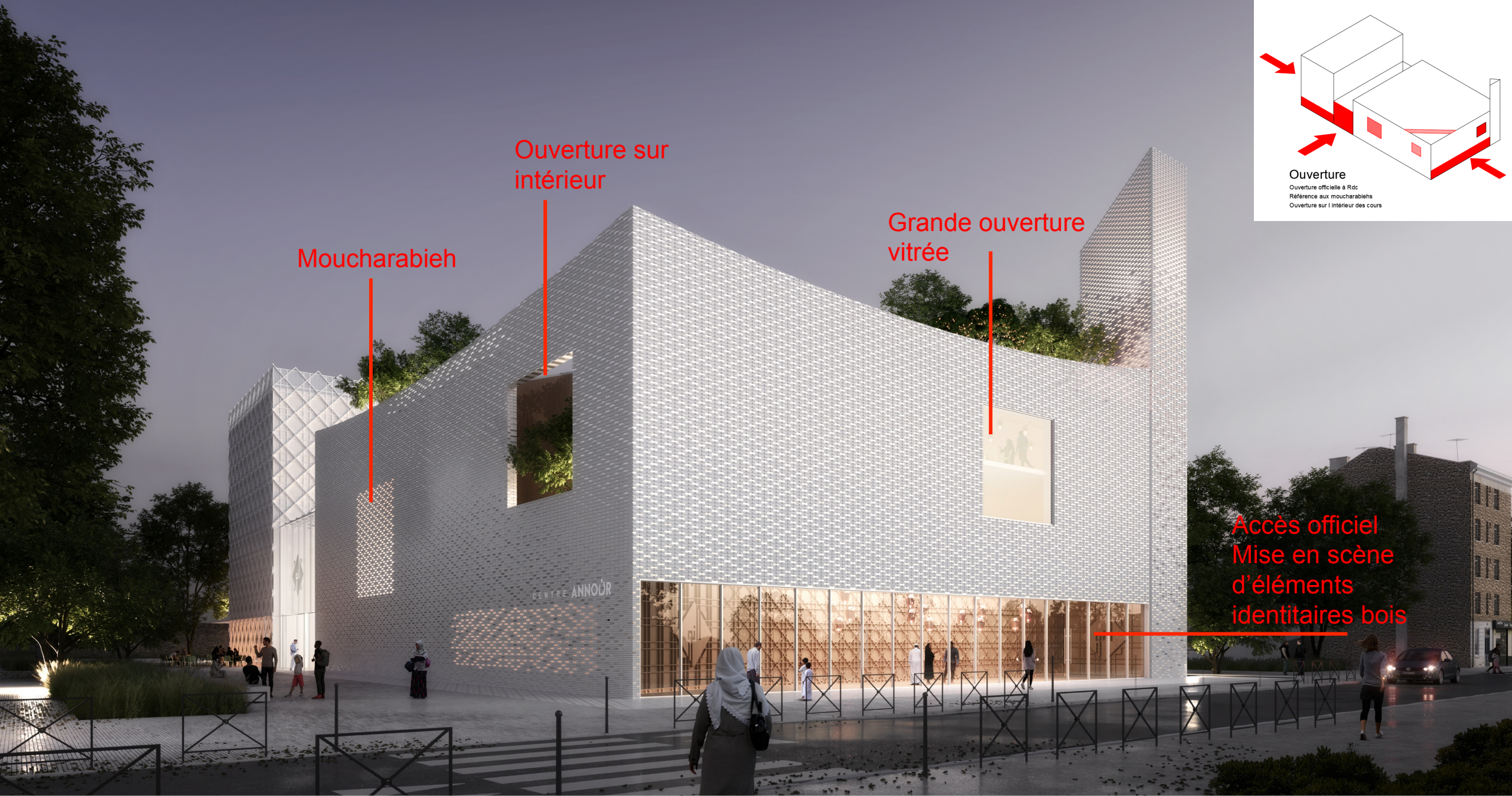


Outils pour un équipement ouvert et iconique



Outils pour un équipement ouvert et iconique





Ouverture
Ouverture officielle à Rdc
Référence aux moucharabieh
Ouverture sur l'intérieur des cours

Moucharabieh

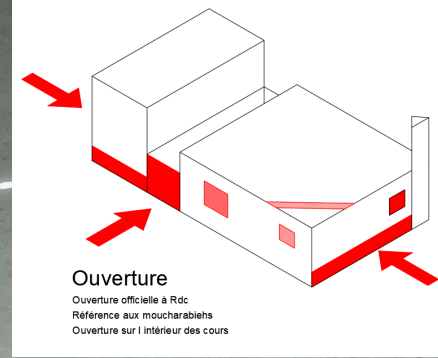
Ouverture sur intérieur

Grande ouverture vitrée

Accès officiel
Mise en scène
d'éléments
identitaires bois



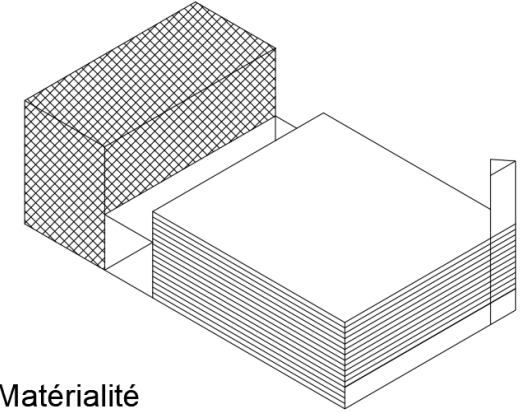
>> Lumière zénithale et lumière diffuse



Esquisse pour la construction du Centre Culturel et Culturel Musulman ANNOUR à Ivry-sur-Seine.

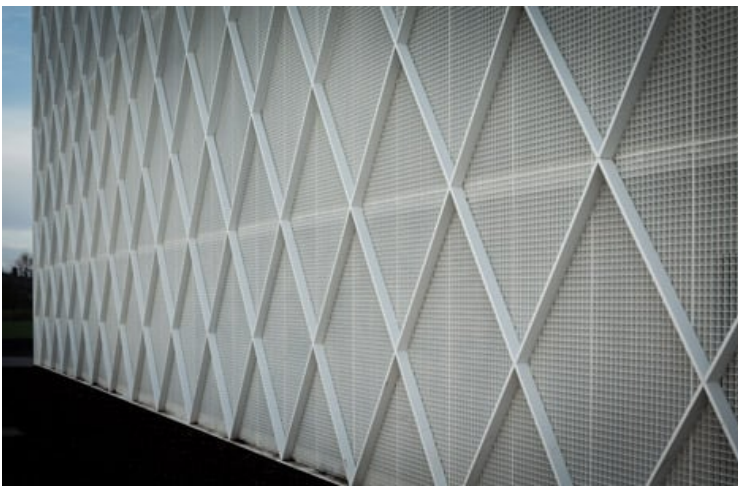
ROPA & ASSOCIÉS
ARCHITECTES

Outils pour un équipement ouvert et iconique



Matérialité

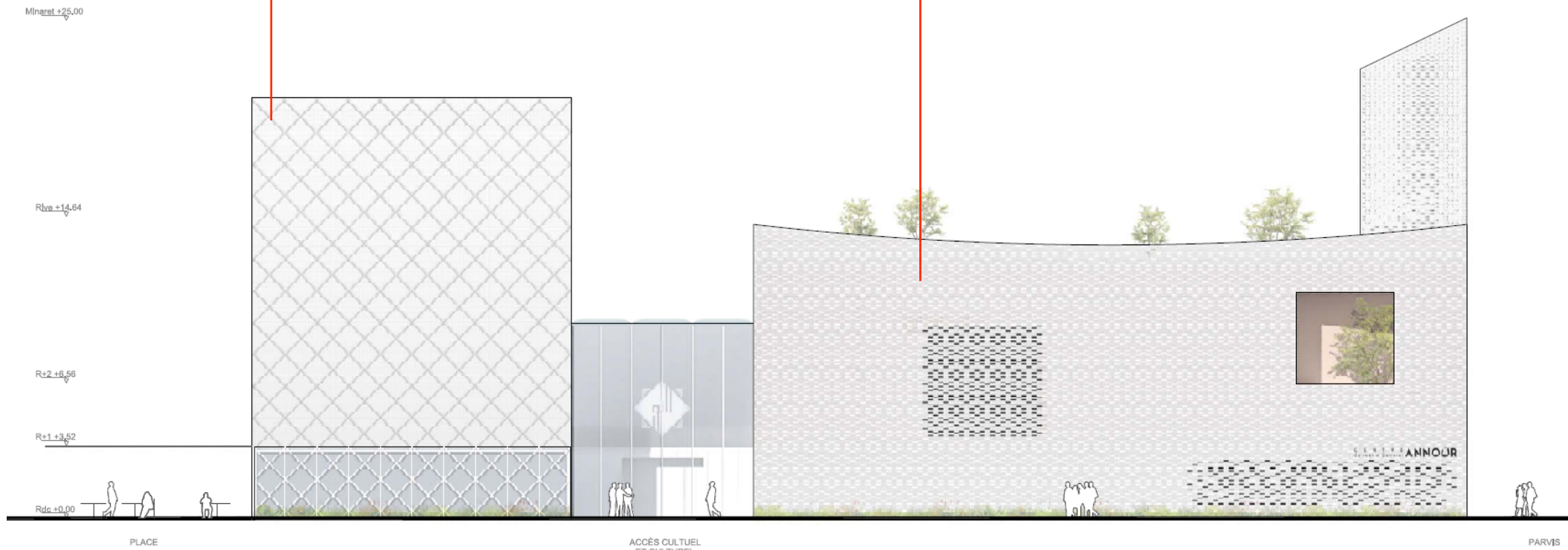
Dialogue avec les matérialités Ivryennes.
Unité par la Monochromie
Noblesse Brique de terre cuite
Matériau biosourcé - Facilité d'entretien



Référence caillebotis brise soleil



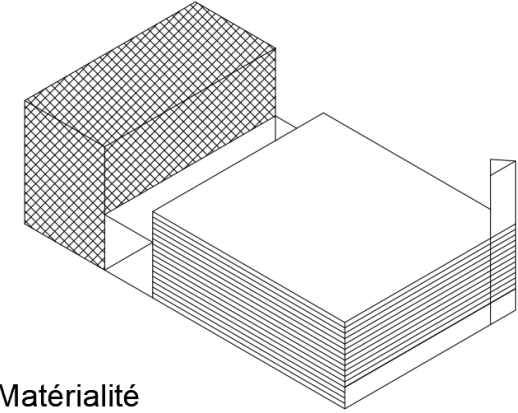
Matériau millénaire : Jeu de briques blanches mates et émaillées brillantes



Outils pour un équipement ouvert et iconique

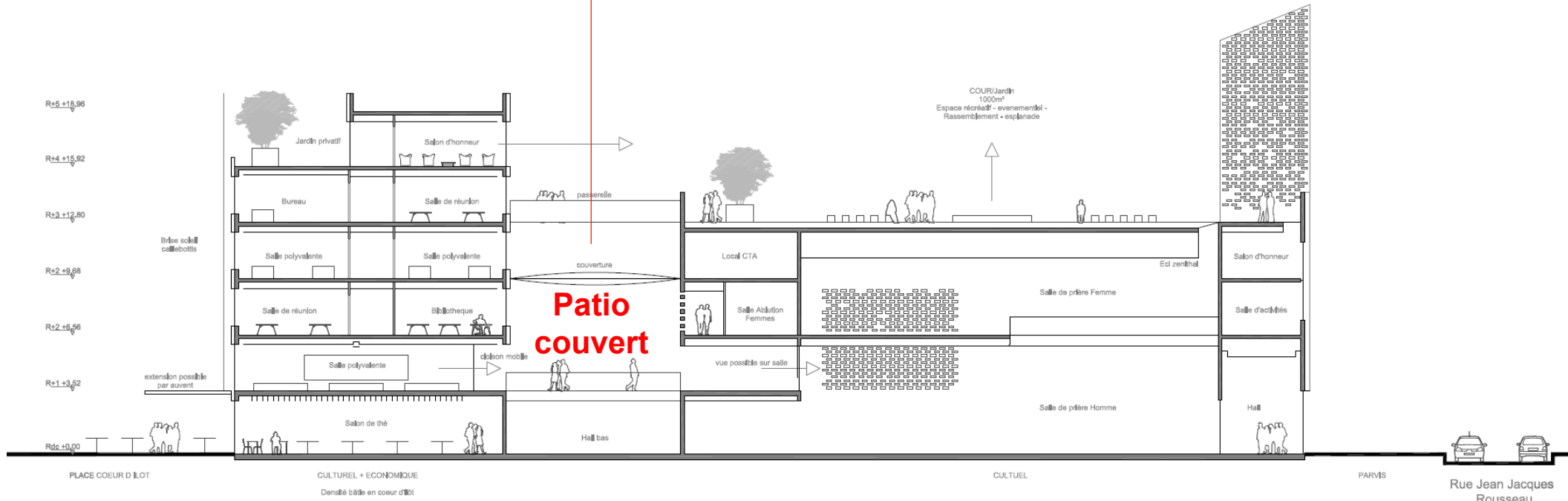


Couverture en ETFE
Matériau de synthèse
et coussins d'air



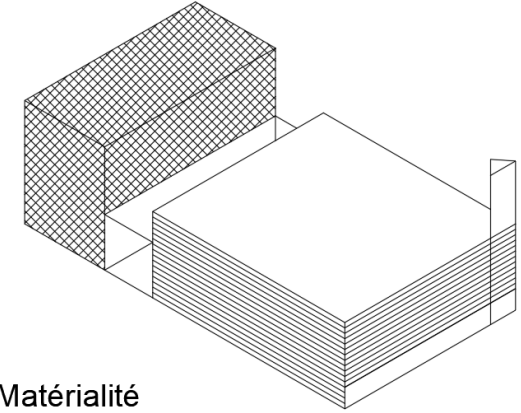
Matérialité

Dialogue avec les matérialités Ivryennes.
Unité par la Monochromie
Noblesse Brique de terre cuite
Matériau biosourcé - Facilité d'entretien
Finesse du Métal





Outils pour un équipement ouvert et iconique



Matérialité

Dialogue avec les matérialités Ivryennes.
 Unité par la Monochromie
 Noblesse Brique de terre cuite
 Matériau biosourcé - Facilité d'entretien
 Finesse du Métal

>> La matière brique laisse paraître des habillages bois intérieurs.

>> Une matérialité dure et protectrice (briques) protégeant l'activité principale du programme habillé en bois.

>> Lecture de la profondeur et de l'ouverture de l'équipement.

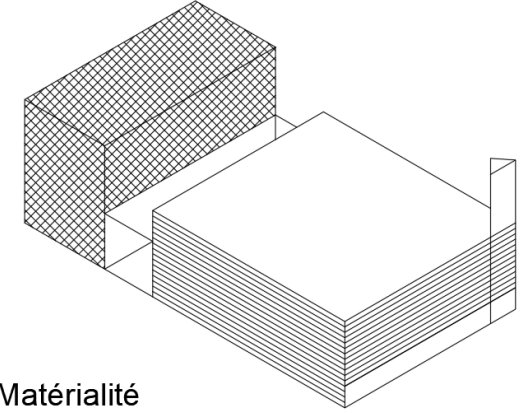
Cour intermédiaire avec habillage extérieur de la salle de prière

Fond de galerie de l'entrée officielle.





Outils pour un équipement ouvert et iconique



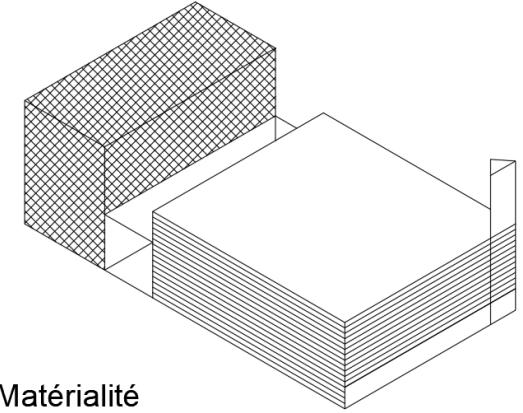
Matérialité

Dialogue avec les matérialités Ivryennes.
Unité par la Monochromie
Noblesse Brique de terre cuite
Matériau biosourcé - Facilité d'entretien
Finesse du Métal

>> Expression identitaire dans la tradition islamique, travail sur le bois et le stuc, sur la base de figures géométriques.



Outils pour un équipement ouvert et iconique



Matérialité

Dialogue avec les matérialités Ivryennes.
Unité par la Monochromie
Noblesse Brique de terre cuite
Matériau biosourcé - Facilité d'entretien
Finesse du Métal



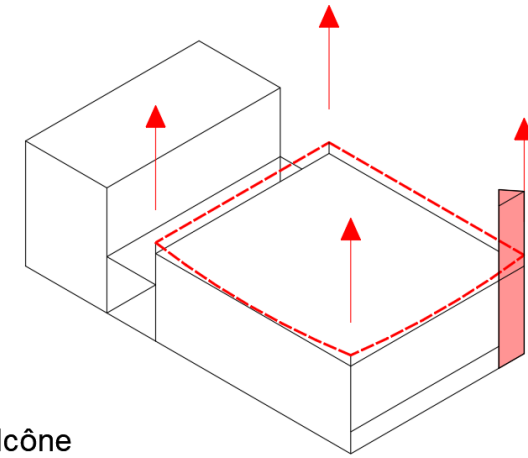
Vue depuis le cœur d'îlot



Esquisse pour la construction du Centre Culturel et Culturel Musulman ANNOUR à Ivry-sur-Seine.

ROPA & ASSOCIÉS
ARCHITECTES

Outils pour un équipement ouvert et iconique



Icône

Marquage des angles
Signal urbain
Dialogue avec le ciel

« Aucune architecture n'a pu tirer le ciel à soi comme l'architecture arabe. Ici le ciel et la terre sont confondus dans une étroite. Et dans chaque maison de ce vieux quartier (du Caire) les quatre murs formant la cour sont des colonnes, elles soutiennent le ciel ».
Hassan Fathy



Esquisse pour la construction du Centre Culturel et Culturel Musulman ANNOUR à Ivry-sur-Seine.

ROPA & ASSOCIÉS
ARCHITECTES

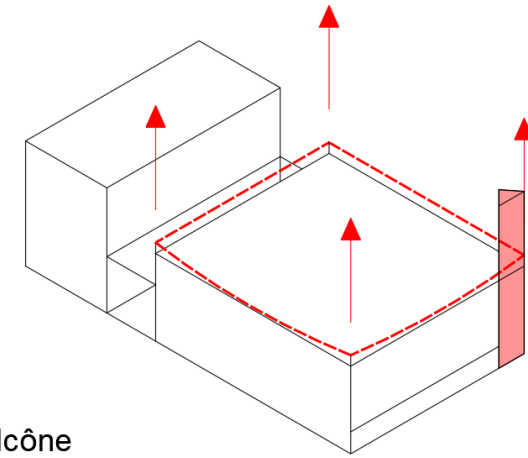
Outils pour un équipement ouvert et iconique



*Ouverture importante
Ligne lumineuse*

Eclairage naturel escalier

*MINARET: Gradation d'ouverture type moucharabieh au niveau
de l'habillage des briques*



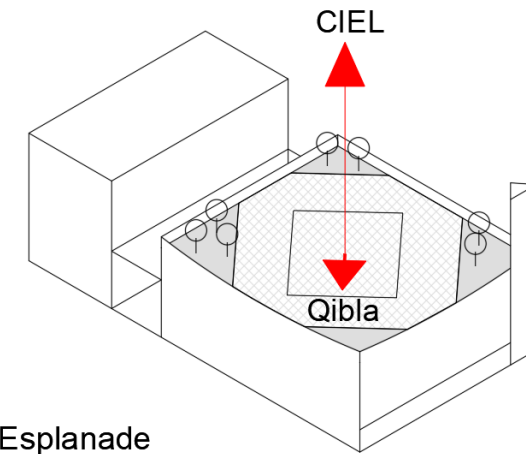
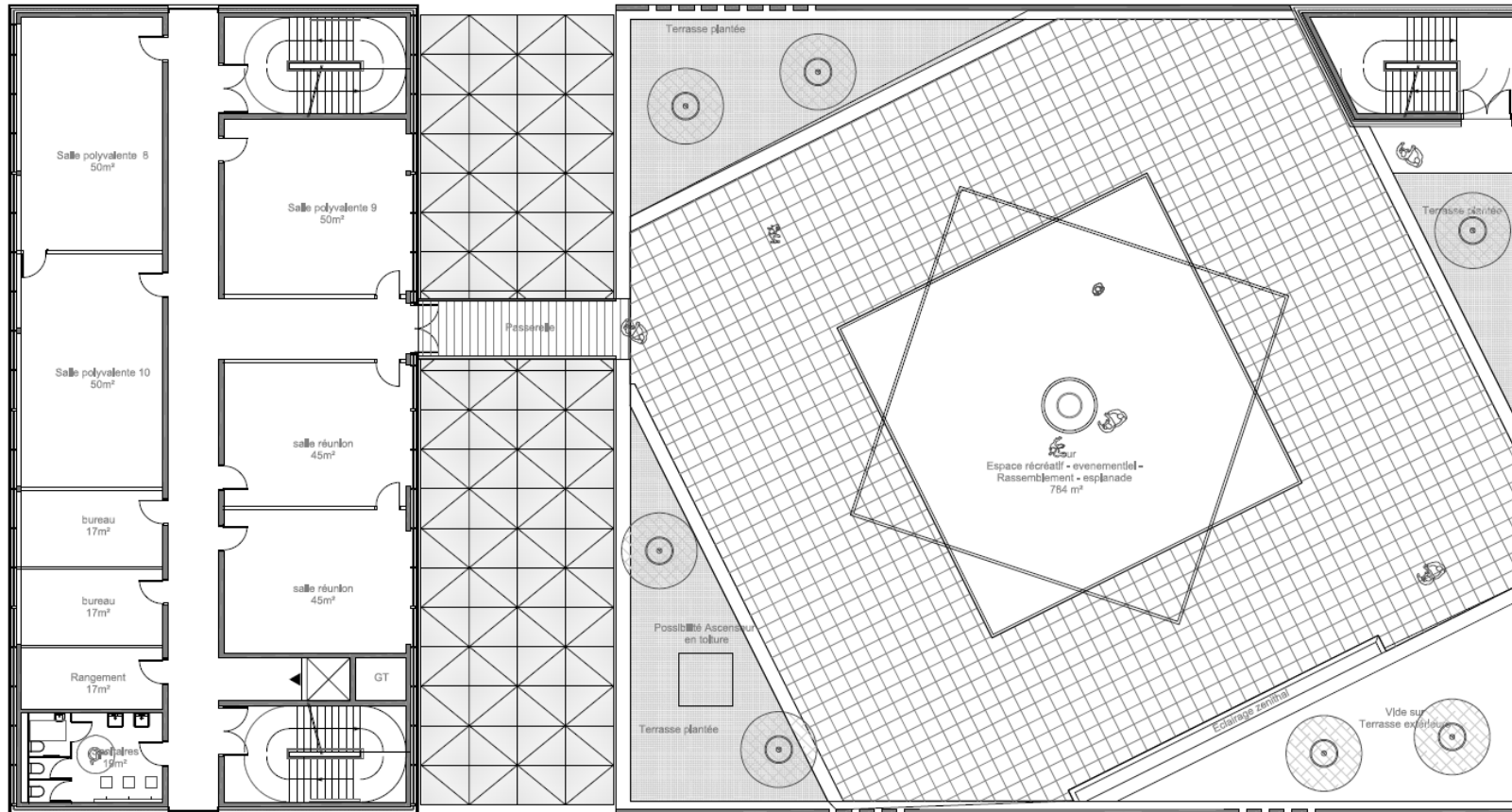
Icône

Marquage des angles
Signal urbain
Dialogue avec le ciel

*« Aucune architecture n'a pu tirer le ciel
à soi comme l'architecture arabe. Ici le
ciel et la terre sont confondus dans une
étroite. Et dans chaque maison de ce
vieux quartier (du Caire) les quatre
murs formant la cour sont des
colonnes, elles soutiennent le ciel ».*
Hassan Fathy



Outils pour un équipement ouvert et iconique

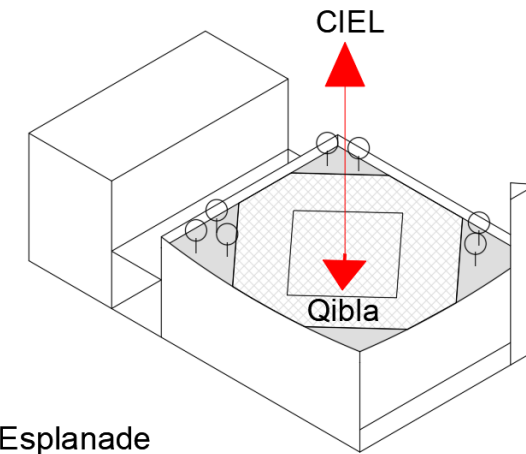
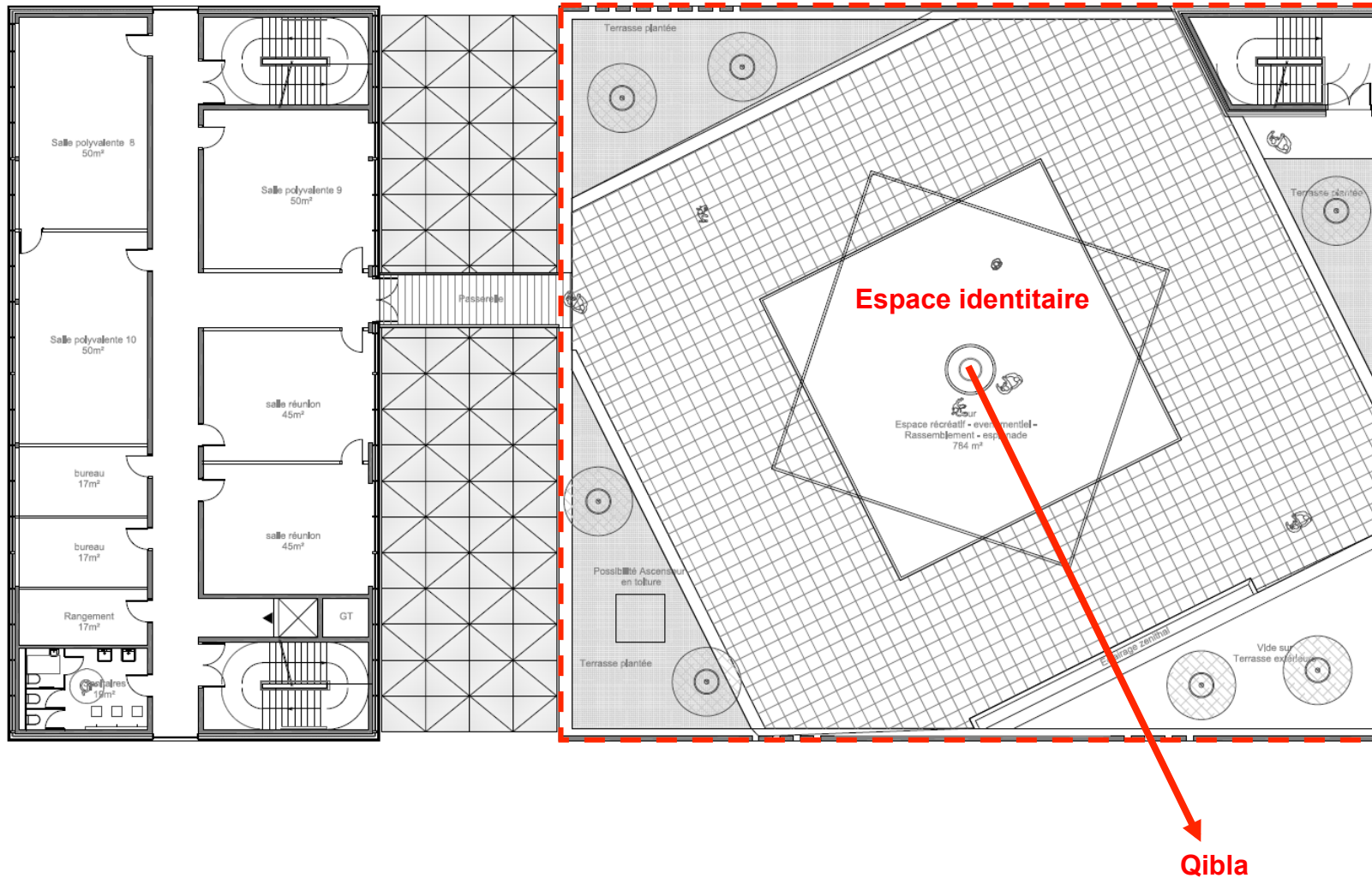


Esplanade

Cour - Jardin - Espace récréatif -
Rassemblement - Prière - Offrir de
l'espace exploitable - Flexibilité.
Aménagement paysager.
Parallèle avec Mosquée de Paris.



Outils pour un équipement ouvert et iconique

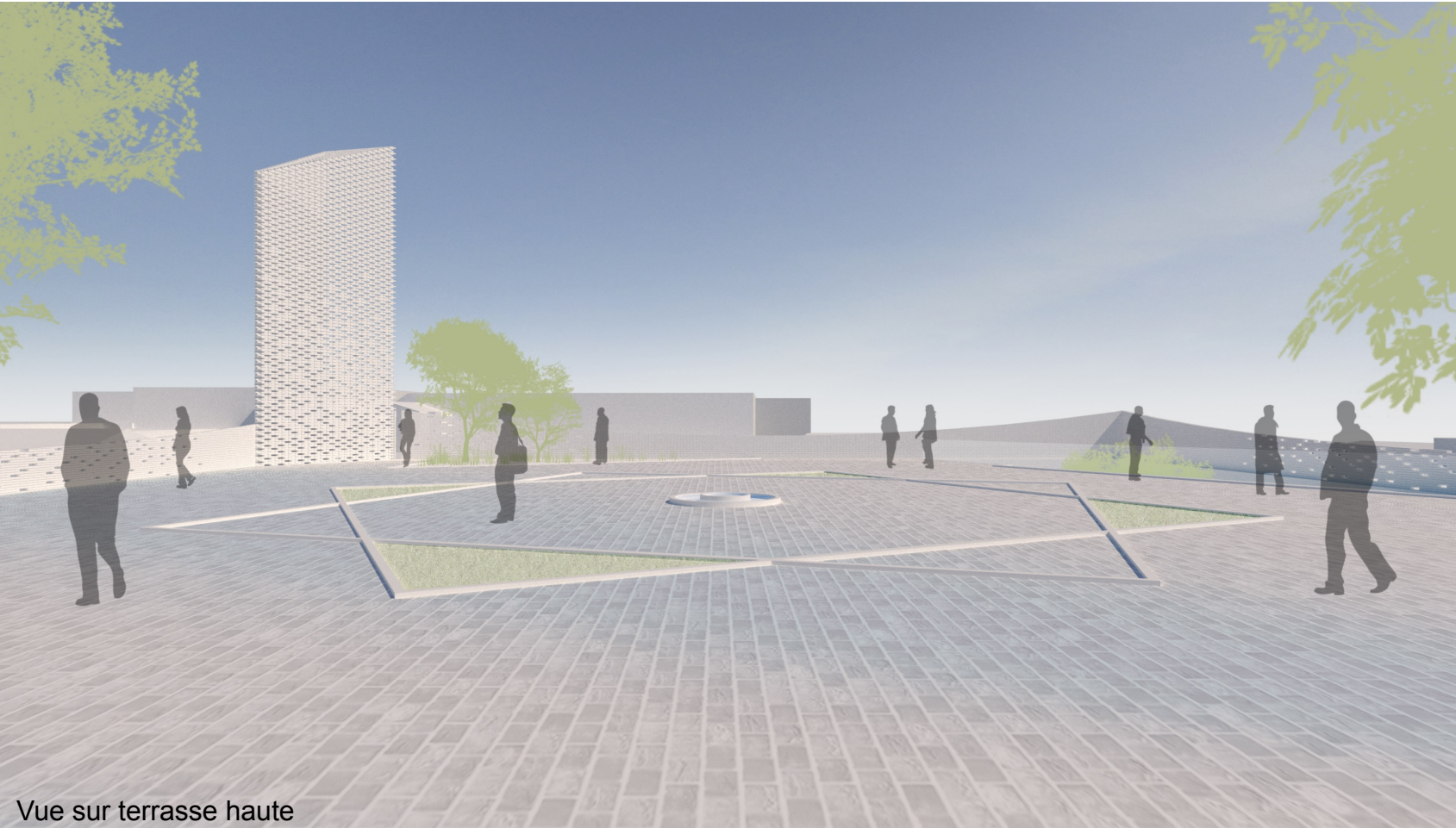


Esplanade

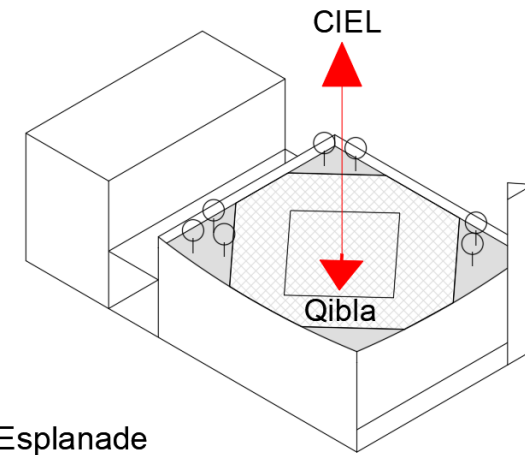
Cour - Jardin - Espace récréatif -
Rassemblement - Prière - Offrir de
l'espace exploitable - Flexibilité.
Aménagement paysager.
Parallèle avec Mosquée de Paris.



Outils pour un équipement ouvert et iconique



Vue sur terrasse haute



Esplanade

Cour - Jardin - Espace récréatif -
Rassemblement - Prière - Offrir de
l'espace exploitable - Flexibilité.
Aménagement paysager.
Parallèle avec Mosquée de Paris.





Merci pour votre attention



Esquisse pour la construction du Centre Culturel et Culturel Musulman ANNOUR à Ivry-sur-Seine.

**ROPA & ASSOCIÉS
ARCHITECTES**



Prochaines échéances