



Sentier des Malicots

| 17 logements participatifs PSLA & local partagé |
| 15-17 et 25, Sentier des Malicots - Ivry-sur-Seine |

réunion publique #01 le 02/07/2019

- Coopérative HLM adossée à un bailleur (IDF HABITAT) et intervenant dans toute l'Ile-de-France
- Spécialisée dans la réalisation de programmes d'accession sociale dans l'objectif de favoriser le parcours résidentiel des locataires HLM et des ménages aux revenus modestes vers l'accession sécurisée
- Une production annuelle d'environ 200 logements, de qualité et à prix maîtrisés, collectifs et individuels
- Parmi les pionniers de l'habitat participatif en Ile-de-France (12 opérations en cours)



Montreuil (93) – Chanteraine
26 logements

L'habitat participatif est une démarche citoyenne et solidaire organisée autour de plusieurs valeurs :

- Conception collective et engagée de l'habitat
- Mise en commun de valeurs fondées sur la solidarité et le partage
- Approche créatrice de lien social entre les habitants du projet, avec les voisins et le quartier, et, plus largement, avec la ville
- Vision humaine et pérenne du cadre de vie (qualité durable)



Coopimmo offre une expertise sur :

- L'accompagnement, en structurant et sécurisant la réalisation de l'opération, avec l'appui de professionnels spécialisés
- La garantie d'une mixité réelle à l'intérieur du projet
- La garantie de la viabilité du projet quel que soit le montage retenu (VEFA, PSLA, Coopérative d'habitants loi Alur, BRS)



Montreuil (93) – Petits Pêcheurs
15 logements en habitat participatif – Atelier 15

Le projet démarre avec l'appel à candidatures de la ville d'Ivry-sur-Seine sur l'habitat participatif, lors de la réunion publique du 25 février 2017.

Quatre projets sont lancés en même temps dont celui du sentier des Malicots.

Parmi les différents montages envisagés, le principe de l'accession sociale à la propriété (PSLA) est retenu pour les Malicots.

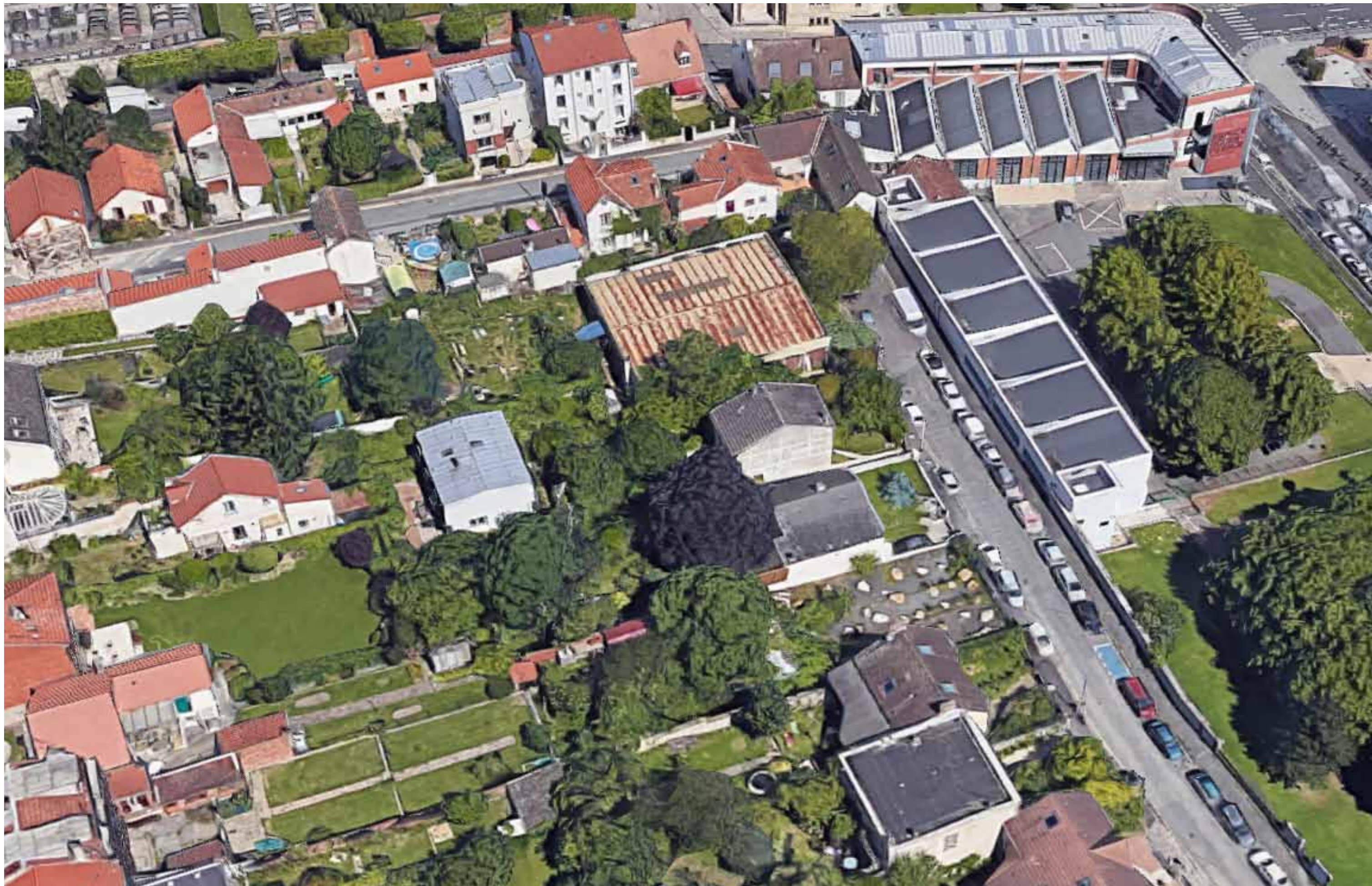
Coopimmo agit comme maîtrise d'ouvrage.

Il accompagne avec un assistant maîtrise d'usage le groupe d'habitant dans la démarche participative.

Un groupement maîtrise d'oeuvre-entreprise de construction dont le mandataire est Archi Ethic assure la conception du projet architectural et sa future réalisation.

















mode constructif bois
& innovation environnementale

mise en oeuvre en filière sèche
qualité & rapidité d'exécution

infrastructures traditionnelles

- fondations pieux et longrines béton armé
- dalles et locaux techniques béton armé

rotation des travaux par parcelle

- optimisation des temps de séchage des bétons
- mutualisation des cantonnements des 3 parcelles
- maîtrise des nuisances de chantier

structures & enveloppes bois préfabriquées

- façades en murs à ossature bois
- refend en murs à ossature bois
- préfabriqués du bardage au pare-vapeur

approvisionnement d'ouvrages préfabriqués

- maîtrise de la qualité de finition en atelier
- réduction des travaux sur site
- réduction des déchets de chantier
- maîtrise des flux et nuisances d'approvisionnement

planchers bois préfabriqués

- dalles bois "O'portune"
- préfabriquées et sans sous-face rapportée
- chape liquide de finition de surface

levage d'ouvrages préfabriqués

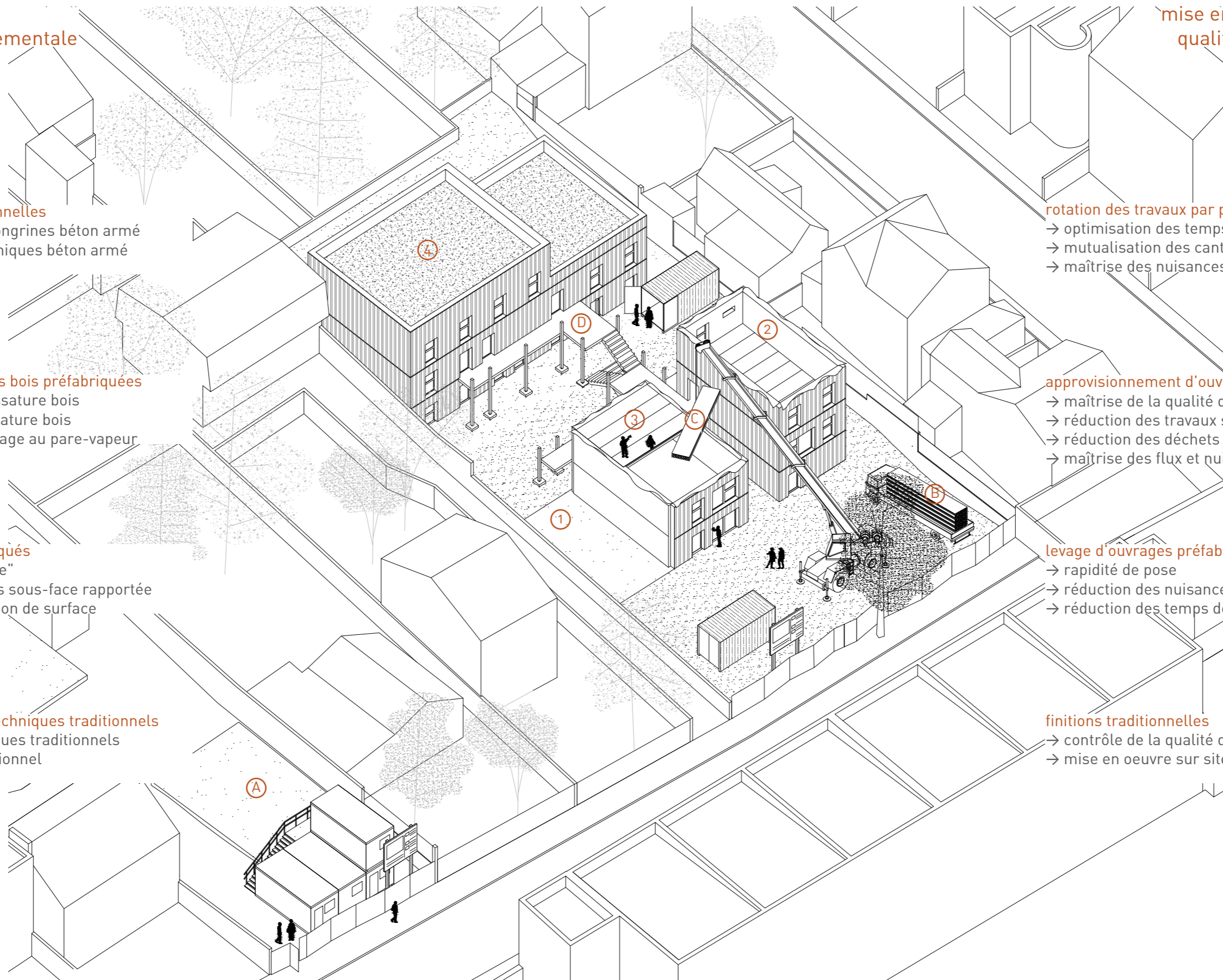
- rapidité de pose
- réduction des nuisances sonores
- réduction des temps de réalisation sur site

second-oeuvre & lots techniques traditionnels

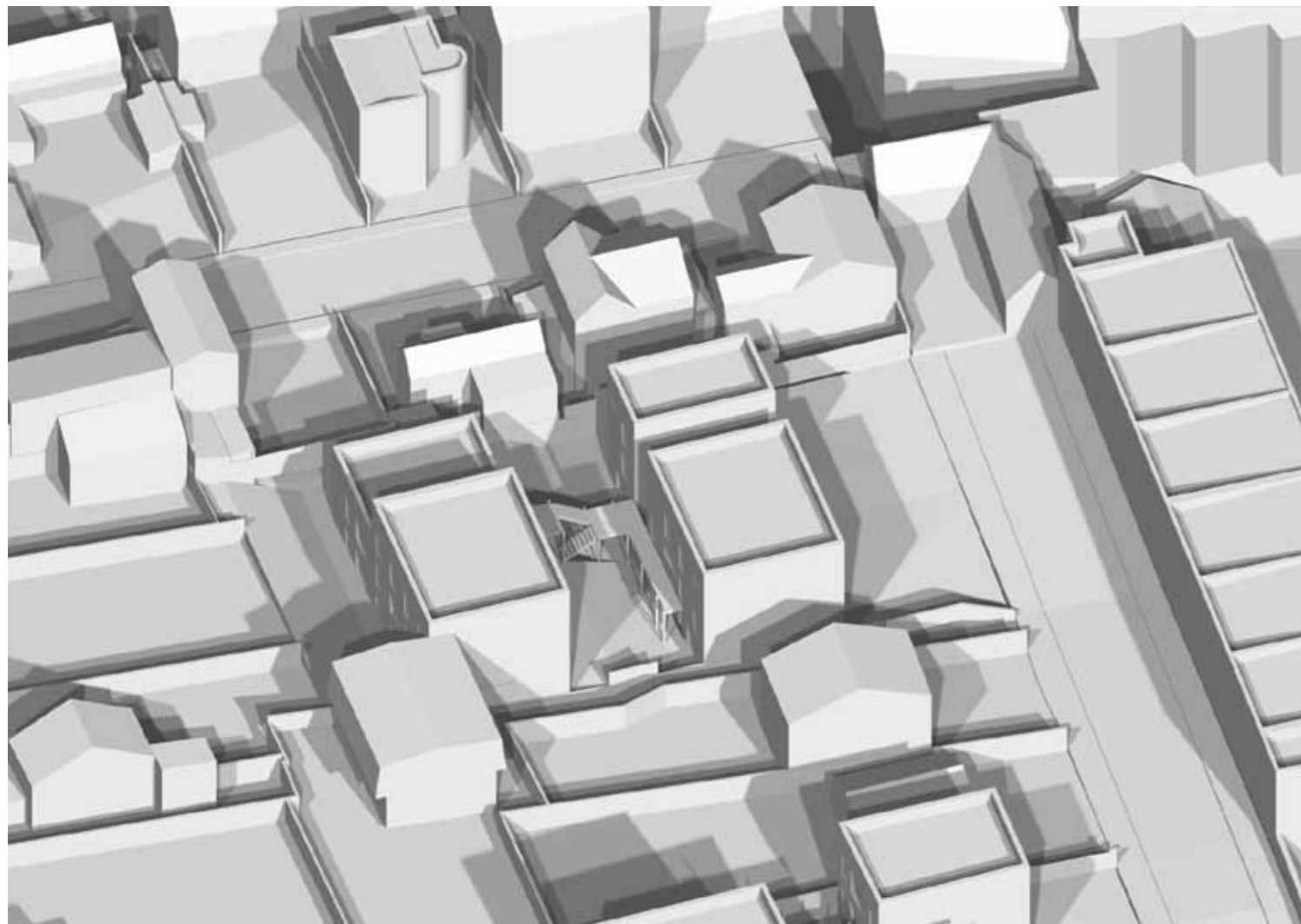
- fluides & lots techniques traditionnels
- second-oeuvre traditionnel

finitions traditionnelles

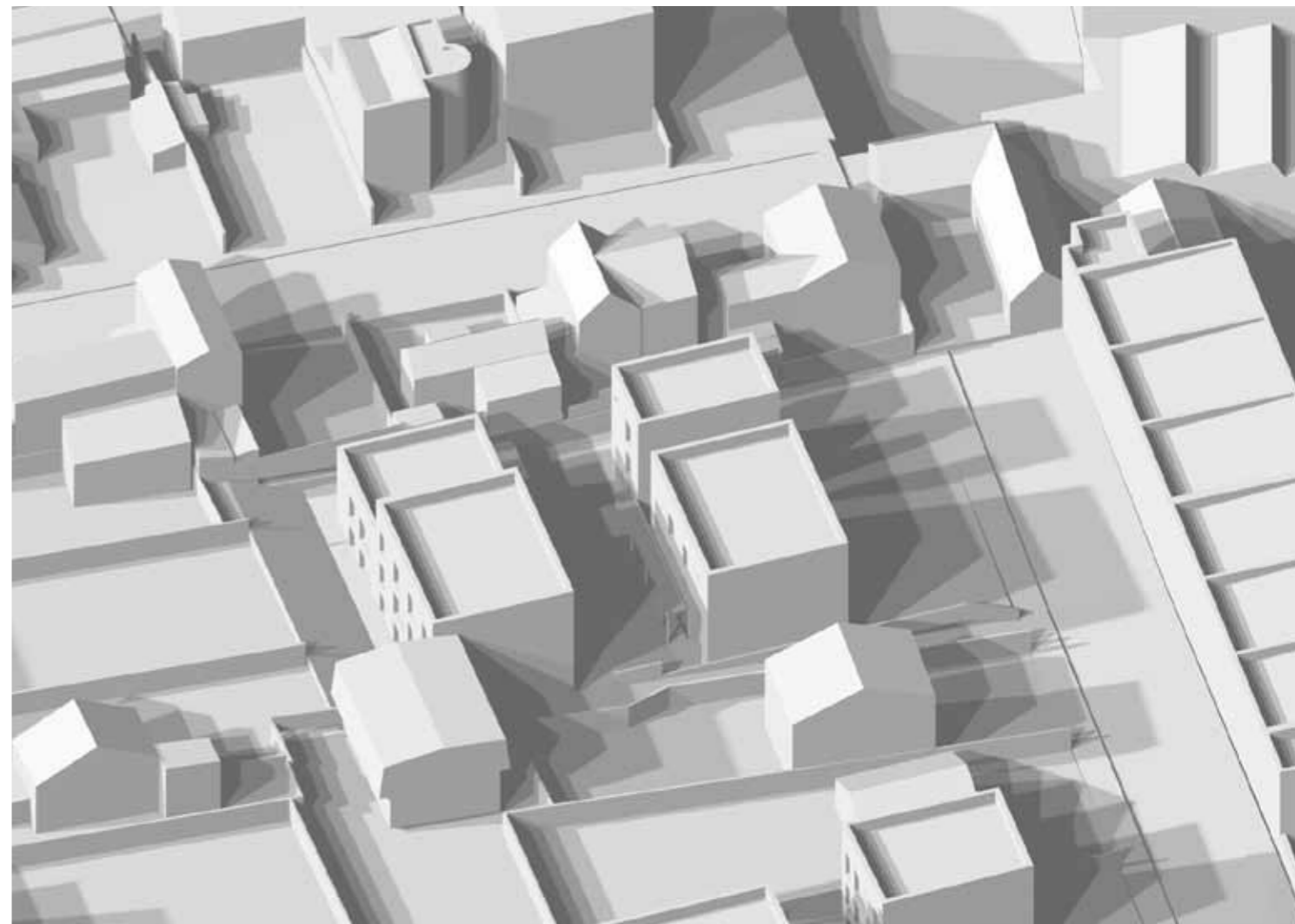
- contrôle de la qualité de finition
- mise en oeuvre sur site limitée



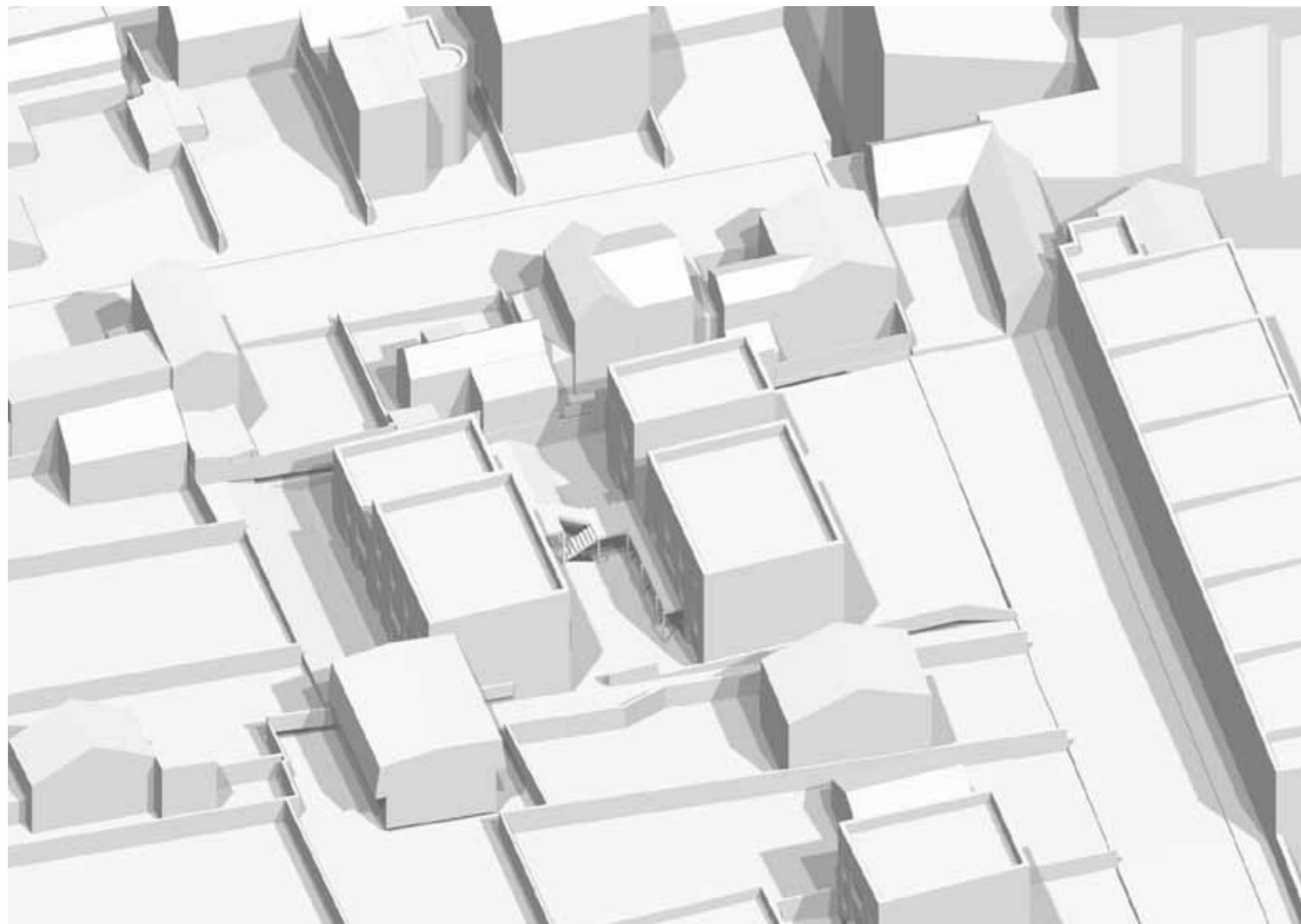
Matin (10h - 13h)



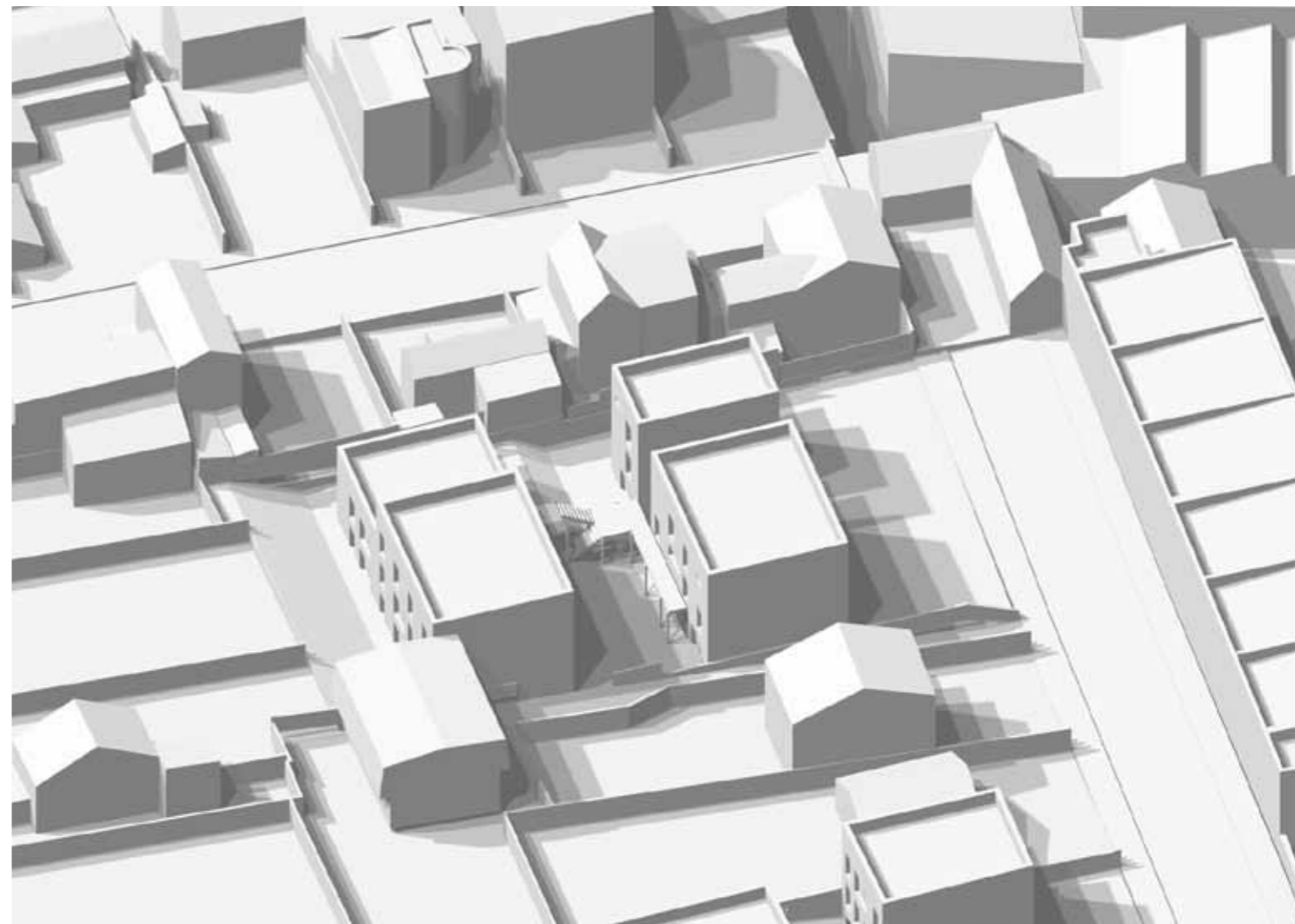
Après-midi (13h - 16h)



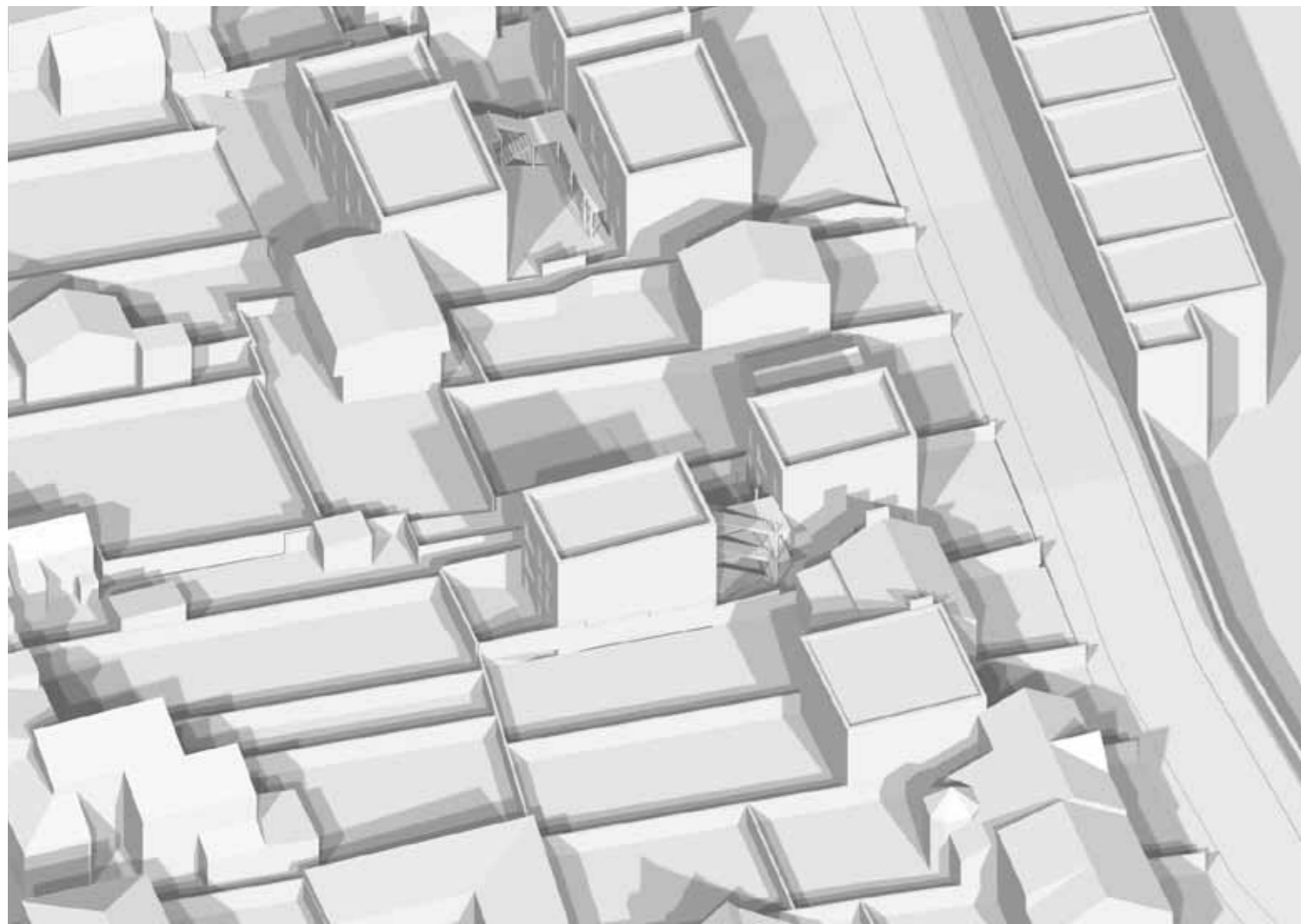
Matin (10h - 13h)



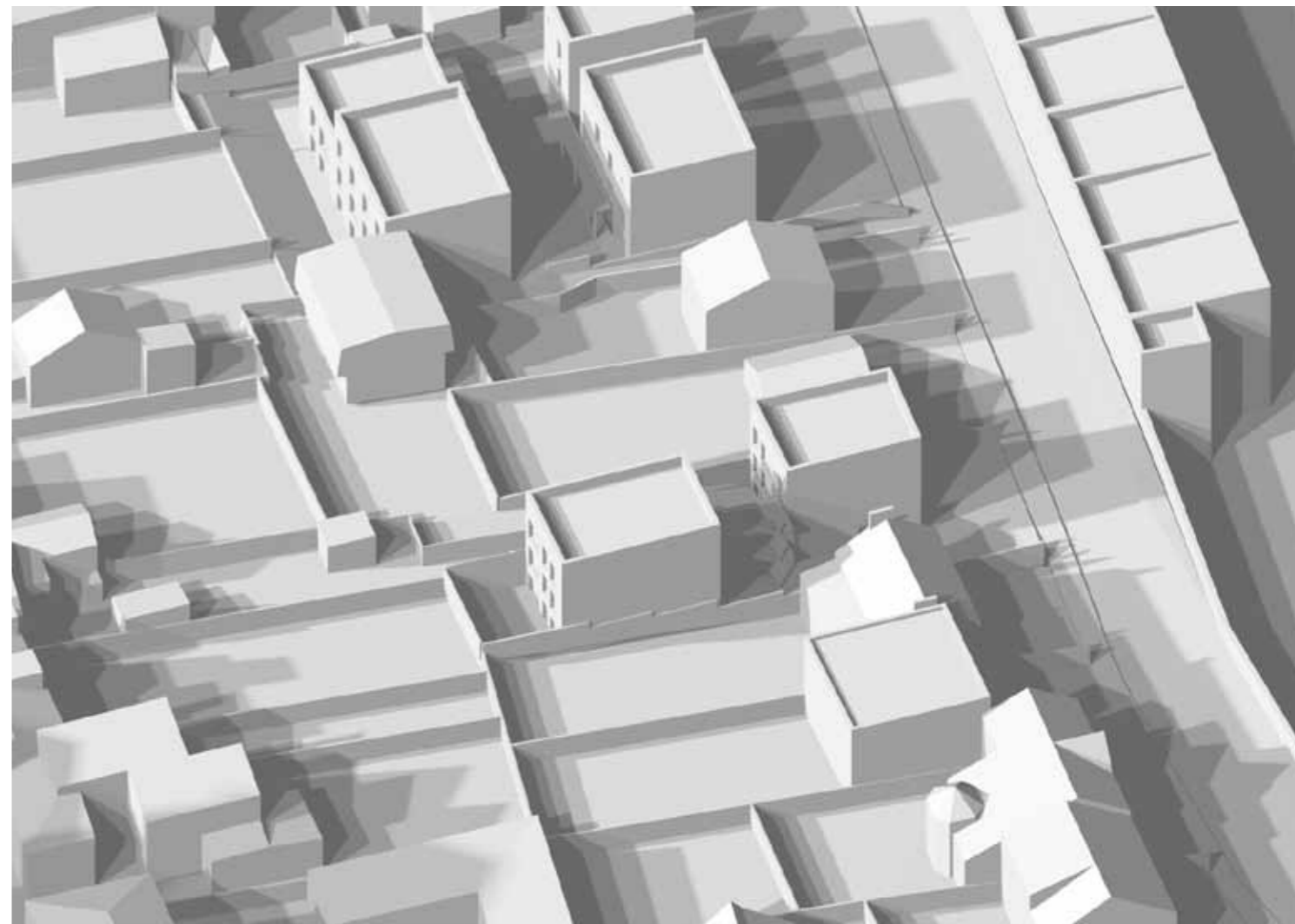
Après-midi (13h - 16h)



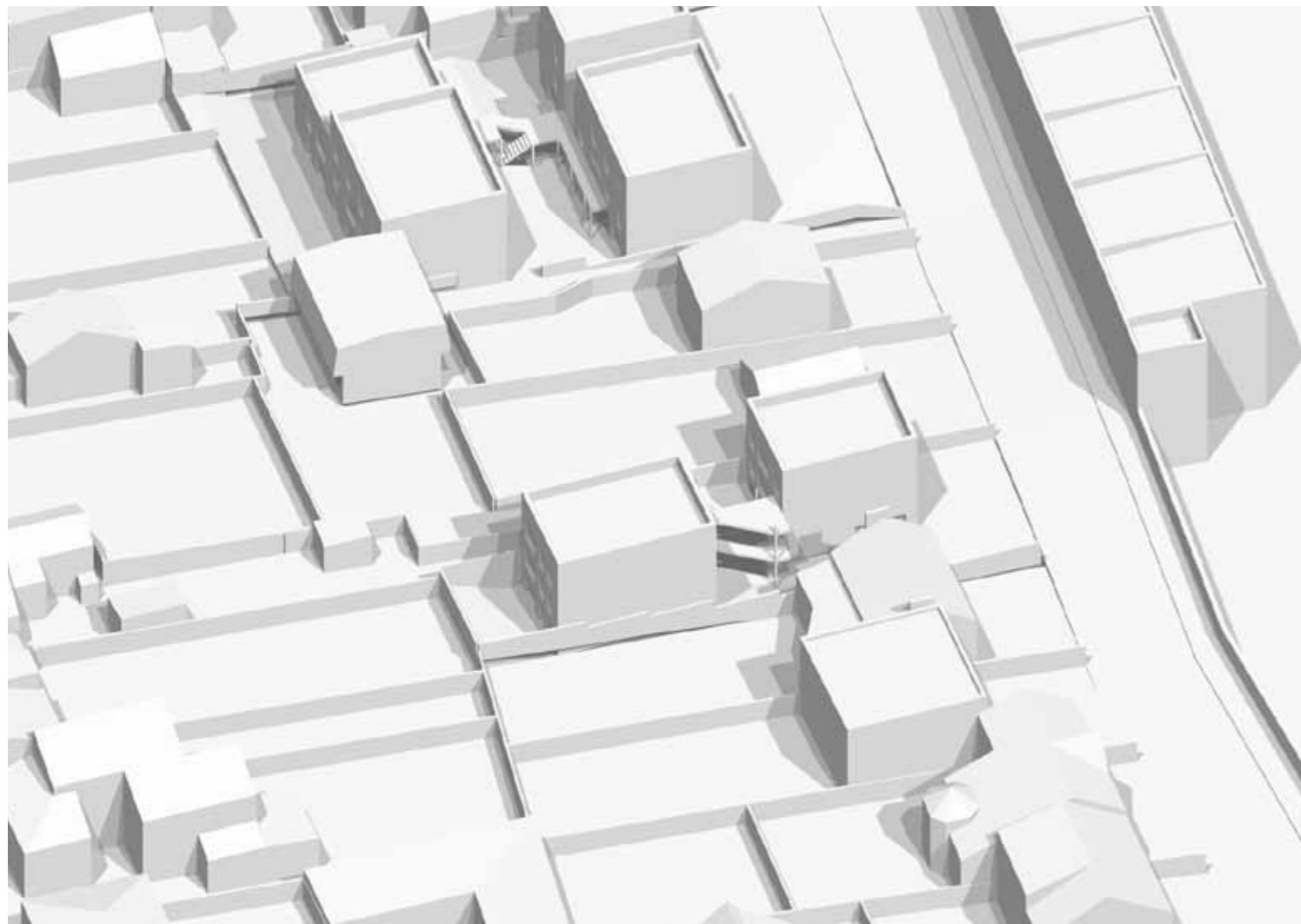
Matin (10h - 13h)



Après-midi (13h - 16h)



Matin (10h - 13h)



Après-midi (13h - 16h)

