

IVRY

S/SEINE

**SAMEDI 21
& DIMANCHE 22
JUN 2025**

IVRY EN FÊTE

**ENTRÉE LIBRE
& GRATUITE
DANS LE CENTRE-VILLE**



100% SERVICE PUBLIC

IVRY EN FÊTE AIME LA PLANÈTE!

Pour une fête plus écolo, les assiettes, couverts, verres et pailles en **plastique non réutilisables sont interdits sur la fête.**

Des **corbeilles de tri** sont à votre disposition dans toute la fête pour gérer au mieux vos déchets.

Les **équipes du nettoyage de la ville** situées dans le Village municipal sur le stand « Plus propre ma ville » sont à votre disposition pour vous fournir conseils et outils pour une fête plus propre. Ils distribuent également des cendriers jetables.

IVRY EN FÊTE TOUJOURS PLUS INCLUSIVE

Bracelets pour les enfants handicapés aux stands Handifête.

Espace calme pour s'isoler avant de reprendre les jeux et les animations dans l'espace Handifête.

Toilettes PMR sur toute la fête.



Espace PMR

sur le parvis de l'hôtel de ville pour assister en toute sécurité aux concerts.

L'ensemble de la fête est accessible aux publics handicapés

LES SCENES D'IVRY EN FÊTE 2025

LA SCÈNE ASSOCIATIVE

De 14h à 18h le samedi
et de 14h à 16h30 le dimanche

retrouvez le meilleur des musiques et danses du monde, ainsi que des performances sportives sur la scène associative animée par Chabane Kaci.

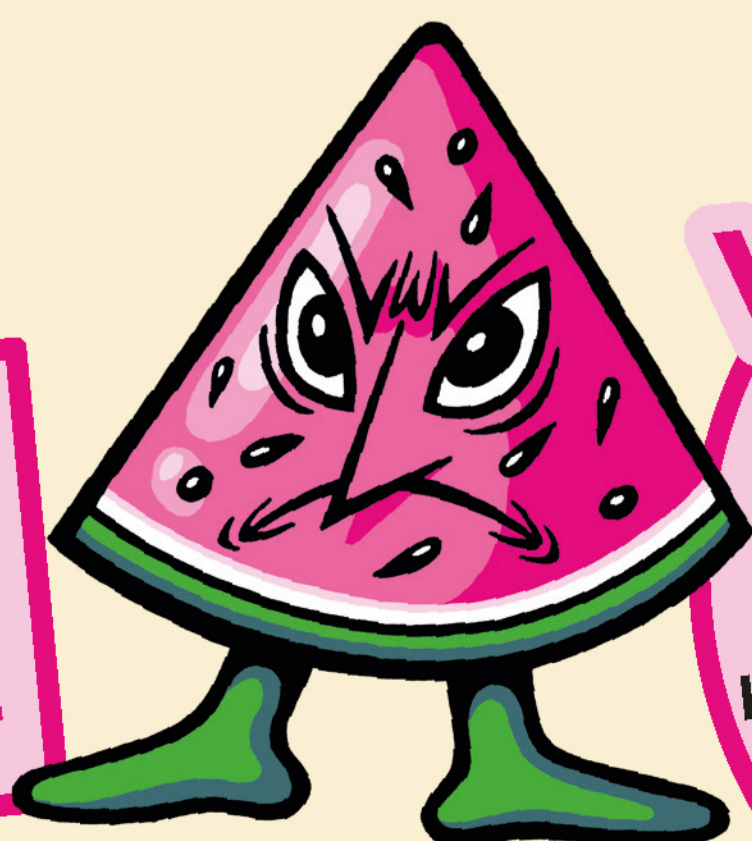
Programme complet sur ivry94.fr.

LA SCÈNE JEUNESSE

De 12h30 à 17h45 le samedi
et de 13h à 16h45 le dimanche

Venez découvrir les talents ivryens de demain sur la scène jeunesse, dans le village jeunesse.

Programme complet sur ivry94.fr



LA GRANDE SCÈNE

Samedi 21

À partir de 18h

La carte blanche du Hangar

Medah rap



Pull Me Up punk

20h - Médine 22h - Jok'Air



Dimanche 22

À partir de 16h30

DJ set pour s'ambiancer

à 17h15

Discours de Philippe Bouyssou, Maire d'Ivry-sur-Seine entouré du conseil municipal.

17h30

Vitaa



LES TEMPS FORTS DE LA FÊTE

Samedi 21

Dès 11h30 dans le village municipal

- Accueil des nouveaux Ivryens.
- Voyagez dans les 6000 ans de l'histoire d'Ivry avec le service municipal Archives&Patrimoine.

Dès 15h, dans toute la fête, Défilé des maisons municipales de quartier et arrivée sur la scène associative.

Dimanche 22

À 11h dans le village des associations

- Rendez-vous en musique avec les bénévoles des associations.

Durant tout le week end Échangez avec les élu-es autour de 6 ans d'actions municipales.

6 ANS D'ACTIONS MUNICIPALES, on en parle

Vivez la fête en direct

facebook.com/ivry94
[Instagram @ivrymaville94](https://instagram.com/ivrymaville94)
la chaîne YouTube Mairie Ivry
[TikTok ivrymaville94](https://tiktok.com/ivrymaville94)



Ivry&moi

- La photo de la fête avec les grands personnages de l'histoire ivryenne !
- Grand jeu : Ivry depuis 100 ans !
- Gagnez des « Ivry ma ville » de votre année de naissance, des cartes postales et des livres anciens sur Ivry.
- Découvrez le livre « Ivry, 6000 ans d'histoire » !

Plus propre ma ville !

- Expo « Mieux comprendre les moyens engagés par la municipalité pour une ville plus propre ».
- Quizz « Plus propre ma ville ».



Pause commune

- Bar à eau commune avec la régie publique de l'eau.
- Ludothèque citoyenne autour des enjeux écologiques, du puzzle des quartiers.
- Murs d'expression.

La maison des projets urbains

- Exposition ludique et interactive autour des projets urbains à Ivry.
- Grand jeu : Ivry Avant/Après.
- Quizz « les anecdotes ivryennes ».

La maison nature en ville

- Expo autour des engagements « A Ivry, pour le climat, on agit ! »
- Atelier : créez votre cyanotype !
- Atelier dessin « Je dessine ma ville ! ».

L'Espace Familles

- Faites calculer votre quotient familial pour payer selon vos ressources les accueils de loisirs, vacances et activités municipales.
- Créez votre espace démarches sur le site de la ville.
- Faites vos réservations pour les accueils de loisirs pendant les vacances.

Place du commerce

- Le célèbre jeu du Panier garni. Tirage au sort samedi et dimanche à 17h !
- La Roue du commerce pour gagner des petits cadeaux éco-responsables.
- Le Jeu du frigo : apprenez à organiser votre frigo.
- Le jeu du linéaire : quels commerces voulons-nous pour Ivry ?

L'Espace emploi

- Grand jeu : ancien ou nouveau métier de la ville d'Ivry ? Faites tourner la roue et repartez avec un sac customisé !
- Expo vidéo : découvrez la diversité des métiers à Ivry.
- Espace Job dating : découvrez les postes ouverts dans l'administration ivryenne et postulez !

Le café international

- Découvrez les actions de solidarité internationale de la municipalité.
- Jeu « D'où je viens ? »
- Samedi, de 13h à 16h et dimanche de 14h à 17h : réalisez votre bracelet de la paix.
- Samedi de 15h à 18h et dimanche de 14h à 16h : Quelques mots d'espoir et de soutien. Avec nos partenaires du Comité de Jumelage et de l'AARASD, écrivez aux habitants de Jifna et Jalazone en Cisjordanie et aux prisonniers sahraouis pour leur exprimer votre soutien.
- Samedi et dimanche de 13h à 16h : rencontre et dédicaces avec Aseel AlJaberi, artiste palestinienne en résidence à Ivry avec le programme Sawa Sawa.

L'Espace Démarches citoyennes

Dans ce stand, vous pouvez :

- Vous inscrire sur les listes électorales (avec un justificatif de domicile et une pièce d'identité).
- Vous inscrire dès 16 ans à la journée de défense et de citoyenneté.
- Prendre rendez-vous pour un passeport ou une carte d'identité.

Et aussi jouer à la roue des démarches et colorier le passeport des petits citoyens du monde !

Si vous trouvez un objet perdu sur la fête. Rapportez-le ici !

VILLAGE DES ENFANTS & DE LA SOLIDARITÉ

Plus de 20 animations et ateliers gratuits vous attendent dans le village des enfants : imagination, créativité, écologie, voyages, escape game, maquillage, chansons et rigolades assurés !

- **Accro kids** (pour les 2-6 ans) **et trampoline** pour les enfants à partir de 3 ans.
- Jeu autour du Projet éducatif ivryen.
- Atelier maquillage avec paillettes et tatouos de la fête.



Ville amie des enfants
unicef



Le coin des tous petits !

(réservé au moins de 4 ans)

- Le petit manège écolo.
- Jeux dans le sable et pêche aux canards.
- Espace Motricité.
- Coin lecture : le palais des 1001 mots.
- Jeux de construction.

Les petites mains vertes

- Ateliers (pour les plus de 3 ans) de rempotage de pieds de tomates et de menthe dans des pots en tourbes 100% recyclables. Remise des diplômes des petits jardiniers !
- Conseils en jardinage.
- Inscriptions au concours des maisons et balcons fleuris 2025.

L'Espace Santé

- Ateliers de prévention bucco-dentaire.
- Quizz « Comment se protéger du soleil » pour les enfants de 3 à 10 ans.

- Ateliers et jeux autour de la prévention aux addictions.
- Jeu du cosmos mental.
- Infos sur les actions de santé publique portées par Ivry.

Handifête !

- Infos sur les dispositifs en direction du public porteur de Handicap.
- Temps d'échanges autour de l'accessibilité et de l'inclusion avec des ouvrages adaptés à tous les publics.
- Grand jeu « stop aux préjugés ».
- Espace jeu pour les enfants.
- Espace calme pour se reposer de l'agitation de la fête.

Le coin des anciens

- Café ou thé gourmands.
- Jeux de société intergénérationnels
- Créations de bijoux.
- Tours de la fête accompagné.
- **Samedi de 14h à 17h**
- **dimanche de 13h à 16h :** spectacle de magie en close-up!

VILLAGE CULTURE & SPORT

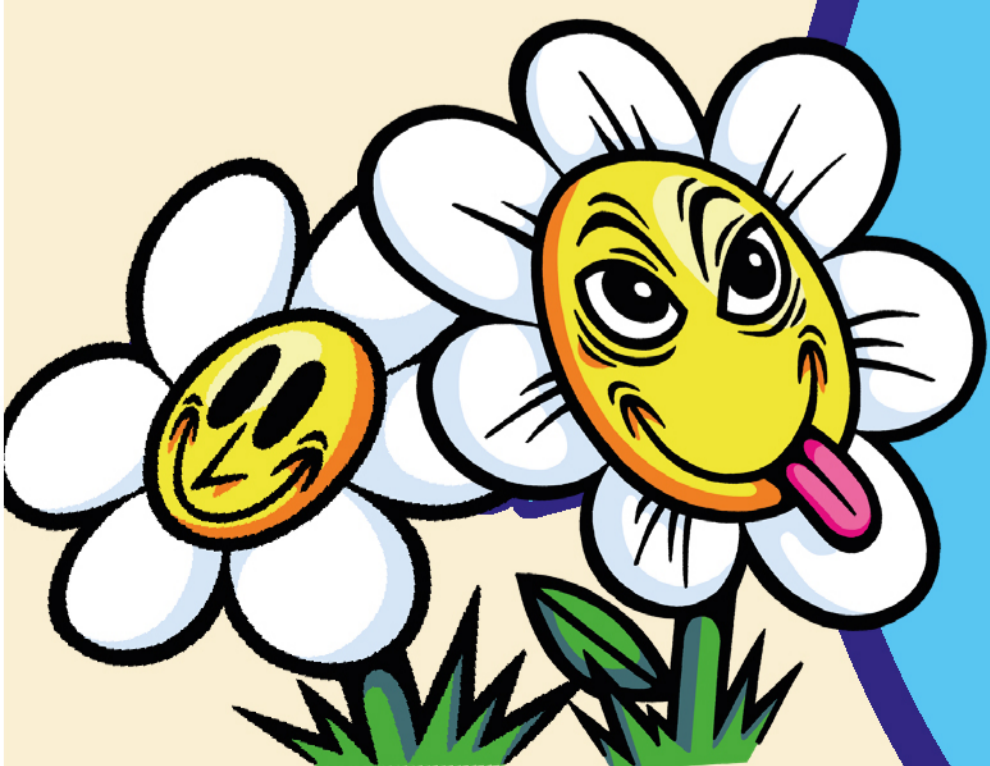
Dans l'espace culture :

- Avec la culture scientifique et technique, venez à la rencontre des « Sciences à Ivry ».
- Les médiathèques municipales vous accueillent pour une vente solidaire de livres et CD sortis des collections des médiathèques (de 0,5 à 3 €).
- La galerie municipale Fernand Léger vous accueille autour d'une animation Memory, « L'art dans la ville ».
- les acteur·trices de la culture à Ivry : Le Credac – centre d'art contemporain d'Ivry ; Le Théâtre Antoine Vitez, scène d'Ivry ; Le Théâtre El Duende ; Le Théâtre des quartiers d'Ivry, Centre dramatique national du Val-de-Marne ; Le 40 Marceau ; Jazz à Ivry ; Ne Rougissez pas ; Le PIC.

Dans les espaces sportifs :

Découvrez l'espace Décasport et ses ateliers sportifs pour toute la famille et les enfants de moins de 12 ans, et remportez votre médaille !

- Jeux et quizz sur l'alimentation.
- Sensibilisation au parasport avec le cécifoot.
- Le mini-golf d'Ivry.
- Le trampoline.
- Le mur d'escalade.



Dans une ambiance « so chill » on se prélassait sur des transats en sirotant un verre au bar l'Oasis.

Atelier de customisation : laissez parler votre créativité et repartez avec un tote bag 100% unique !

Un quizz plein de surprises vous attend, prêt à jouer et à défier vos proches ?

Photo call « L'île aux Selfies » : faites-vous tirer le portrait entre ami·es

Fresque participative « Ubuntu » : un mot ou dessin en faveur du vivre ensemble et de la Paix avec l'artiste Ben Gozlan.

Samedi et dimanche, de 11h à 16h : prépare et déguste ton kébab maison au stand « Döner Palace ».

Rencontres et informations pour découvrir tous les dispositifs et services proposés aux jeunes ivryen·nes par la Maison de la jeunesse : séjours vacances, Coreus, Coup de pouce, stages, sorties collectives, Point Information Jeunesse...



IVRY L'APPLI
TOUT IVRY DANS UNE APPLI !



ivry94.fr
#IEF2024
f i y in d

TU T'ES VU ?

Avec les photo call de la Fête

faites-vous tirer le portrait et repartez avec un souvenir d'Ivry en fête !

- Au village municipal **5**
- Au village jeunesse **1**
- Au village sport culture **10**
- Dans l'espace CCAS – village de l'enfance et de la solidarité **48**

Retrouvez les emplacements sur le plan au verso !

LA FÊTE EN PRATIQUE

ACCÈS À LA FÊTE

Le samedi de 11h à 23h
(plus d'entrée après 23h)

Le dimanche de 10h30 à 19h
(plus d'entrée après 19h)

Les accès à la fête sont règlementés : le périmètre de la fête est interdit aux publics porteurs de bagages et sacs volumineux, vélos et trottinettes, chiens même tenus en laisse (sauf chiens guides).

La fête est aussi interdite aux contenants en verre, aux pétards et feu d'artifice.

CIRCULATION

L'avenue Georges Gosnat sera fermée au public **du samedi 21 juin, 5h du matin jusqu'au dimanche 22 juin dans la nuit.**

Attention, en raison des mesures Vigipirate, les accès piétons seront interdits durant le montage de la Fête de 7h à 11h le samedi et de 7h à 10h30 le dimanche.

TRANSPORTS

VOUS ÊTES À

- **3 minutes** de la sortie du métro Mairie d'Ivry
- **3 minutes** de la station RER C Ivry

La circulation automobile en centre-ville est fortement déconseillée les deux jours de fête.

Parking vélos : des parkings vélos surveillés sont mis en place aux deux entrées de la fête. Ils sont gardés gratuitement le samedi de 10h30 à 23h30 et le dimanche de 10h30 à 19h30

AUX STANDS ACCUEILS

plans de la fête et des stands associatifs, bracelet d'identité pour les enfants et information municipale.

ENFANTS RETROUVES

Un stand rencontre enfants trouvés est mis en place dans le village des enfants et de la solidarité. Les enfants peuvent y attendre leurs parents en s'amusant. Les enfants trouvés en dehors des horaires d'ouverture des stands, attendent leurs parents au poste de secours derrière l'hôtel-de-ville.

POSTE DE SECOURS

Le poste de secours tenu par la Croix-Rouge est situé derrière l'hôtel-de-ville.

SAFE PLACE

Les bénévoles de la plateforme Umay, viendront à la rencontre des publics durant la fête le samedi. "Umay" est une application citoyenne de lutte contre le harcèlement de rue. Pendant les concerts, une safeplace est mise en place au PC sécurité

OBJETS TROUVES

Les objets trouvés sur la fête sont à rapporter et à retrouver sur l'espace démarches citoyennes du village municipal. En soirée, ils sont à rapporter et à retrouver au PC sécurité

